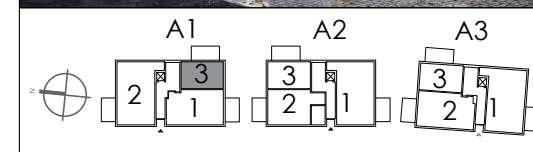
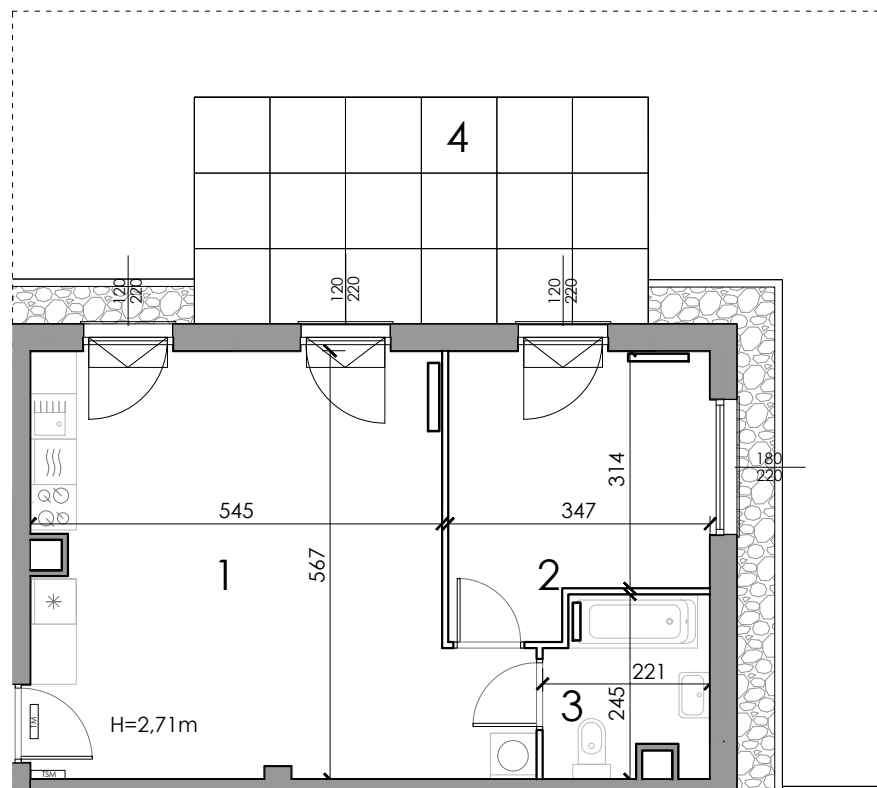
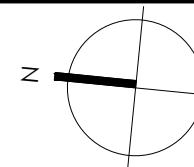


Uwagi:

1. Powierzchnie pomieszczeń podano z uwzględnieniem grubości tynków, zgodnie z normą PN-ISO 9836, oraz rozporządzeniem ministra rozwoju z dnia 11 września 2020 r. w sprawie szczegółowego zakresu i formy projektu budowlanego
2. Niniejsza karta katalogowa została opracowana podstawie projektu budowlanego. Nie stanowi ona wiernego odwzorowania lokalu, który powstanie w przyszłości. Karta służy wskazaniu położenia projektowanych pomieszczeń oraz usytuowania lokalu na kondygnacji.
3. Powierzchnie oraz wymiary mogą ulec niewielkim zmianom w trakcie realizacji obiektu.
4. Elementy zawarte w karcie katalogowej mogą ulec zmianie w związku z ochroną konserwatorską obiektu



LEGENDA:

- 1** - numer pomieszczenia
- lokalizacja grzejników
- hp=1,35m - wysokość parapetu
- H=2,54m - wysokość pomieszczenia
- wymiary otworów okiennych
- okna uchylne
- ściana działowa rozbierna
- ściana nierozbierna
- tablica mieszkaniowa elektryczna
- tablica mieszkaniowa teletechniczna

powierzchnia pomieszczeń	[m ²]
1 salon+aneks kuchenny	32.50m ²
2 łazienka	11.89m ²
3 sypialnia	4.87m ²
4 balkon	18.00m ²

nr lokalu	m ²	piętro
3	49.26	0