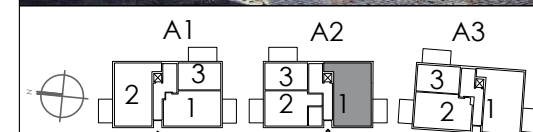
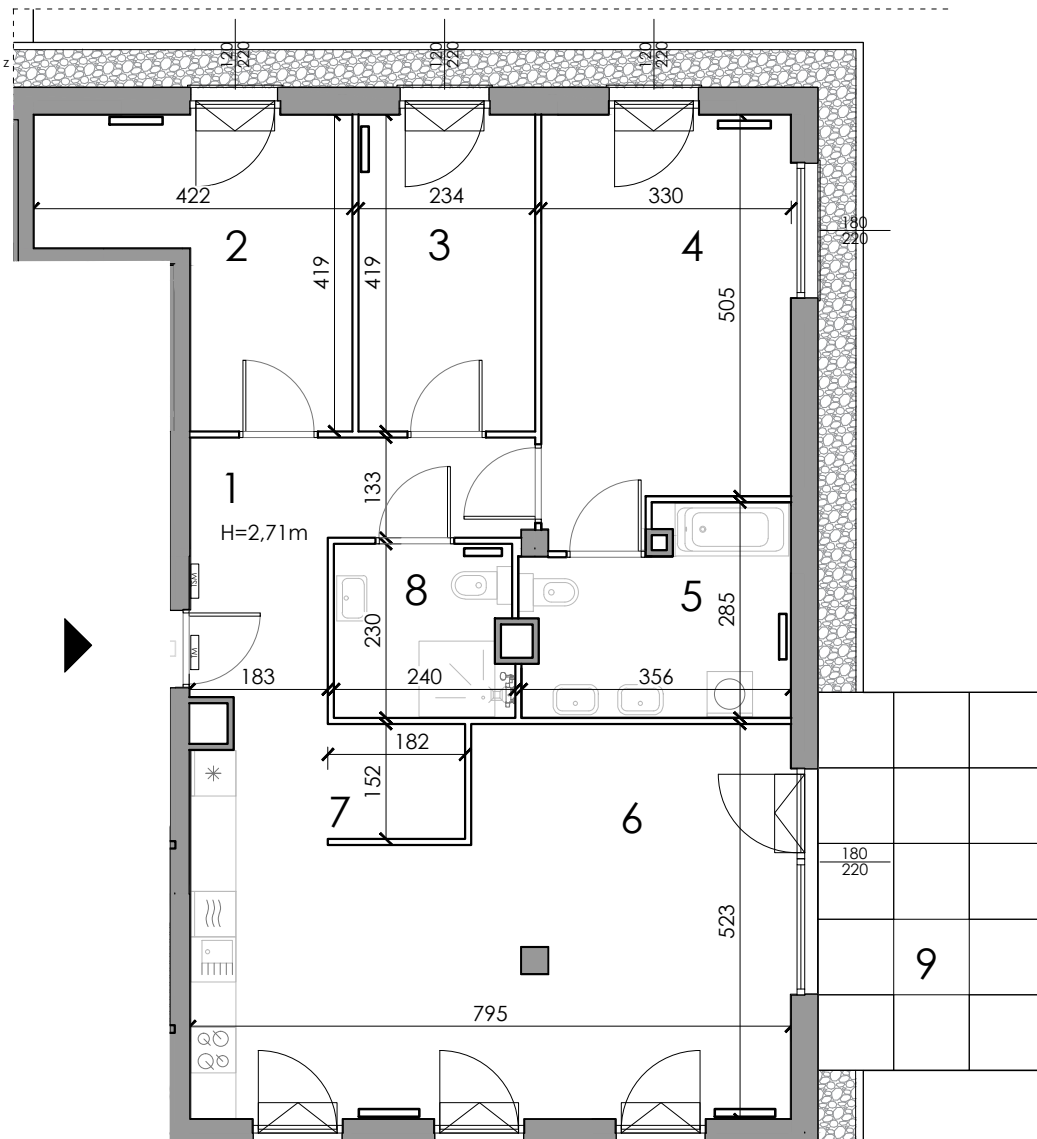
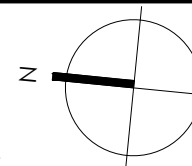


Uwagi:

1. Powierzchnie pomieszczeń podano z uwzględnieniem grubości tynków, zgodnie z normą PN-ISO 9836, oraz rozporządzeniem ministra rozwoju z dnia 11 września 2020 r. w sprawie szczegółowego zakresu i formy projektu budowlanego
2. Niniejsza karta katalogowa została opracowana podstawie projektu budowlanego. Nie stanowi ona wiernego odwzorowania lokalu, który powstanie w przyszłości. Karta służy wskazaniu położenia projektowanych pomieszczeń oraz usytuowania lokalu na kondygnacji.
3. Powierzchnie oraz wymiary mogą ulec niewielkim zmianom w trakcie realizacji obiektu.
4. Elementy zawarte w karcie katalogowej mogą ulec zmianie w związku z ochroną konserwatorską obiektu

0 1 2 3m



LEGENDA:

- 1 - numer pomieszczenia
- lokalizacja grzejników
- hp=1,35m - wysokość parapetu
- H=2,54m - wysokość pomieszczenia
- 290
220 - wymiary otworów okiennych
- okno uchylne
- ściana działowa rozbierna
- ściana nierozbierna
- TM - tablica mieszkaniowa elektryczna
- TSM - tablica mieszkaniowa teletechniczna

powierzchnia pomieszczeń		lm ²
1 korytarz		9.85m ²
2 sypialnia		12.58m ²
3 sypialnia		9.76m ²
4 sypialnia		17.58m ²
5 łazienka		8.68m ²
6 salon+aneks kuchenny		38.61m ²
7 korytarz		2.76m ²
8 łazienka		5.31m ²
9 taras		15.00m ²

nr lokalu	m ²	piętro
1	105.13	0