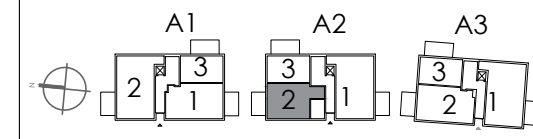
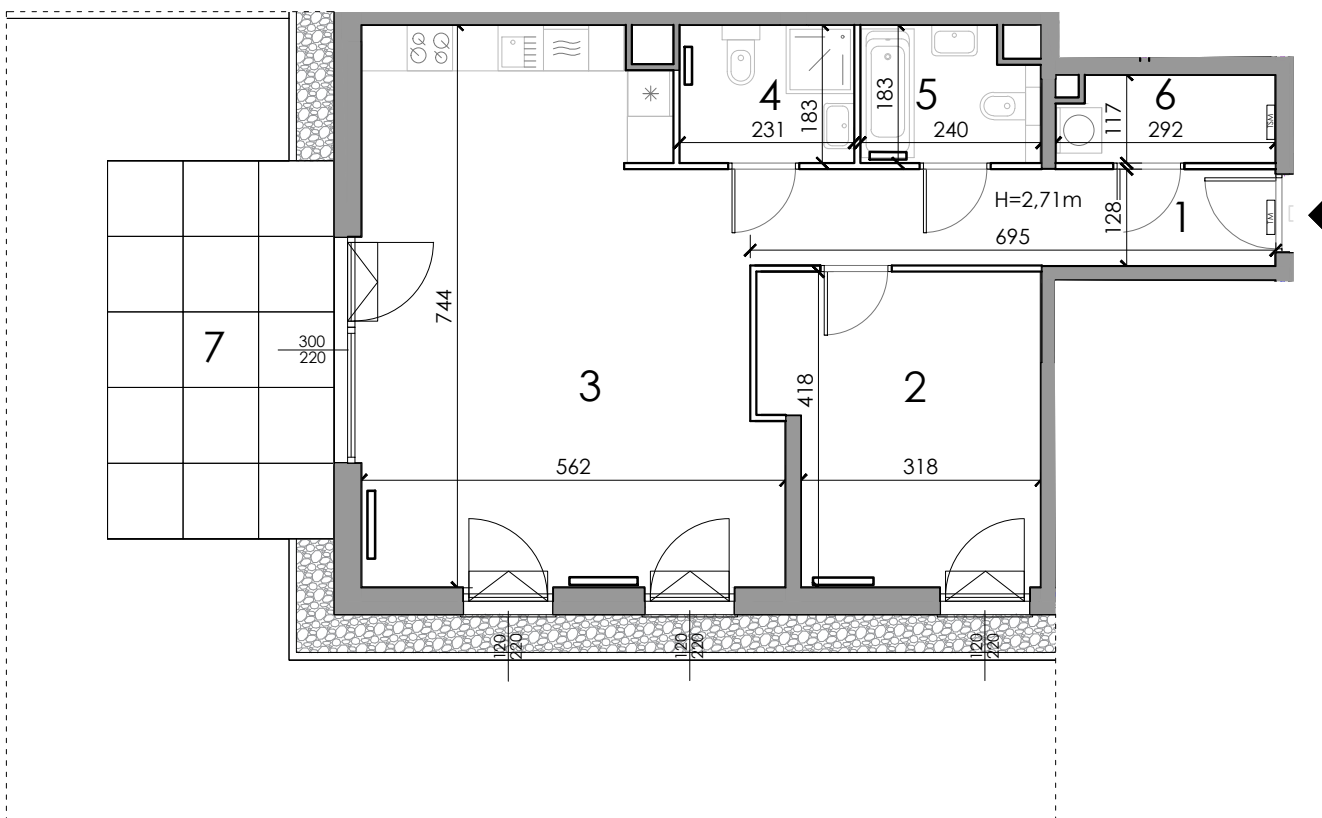
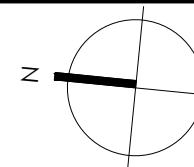


Uwagi:

1. Powierzchnie pomieszczeń podano z uwzględnieniem grubości tynków, zgodnie z normą PN-ISO 9836, oraz rozporządzeniem ministra rozwoju z dnia 11 września 2020 r. w sprawie szczegółowego zakresu i formy projektu budowlanego
2. Niniejsza karta katalogowa została opracowana podstawie projektu budowlanego. Nie stanowi ona wiernego odwzorowania lokalu, który powstanie w przyszłości. Karta służy wskazaniu położenia projektowanych pomieszczeń oraz usytuowania lokalu na kondygnacji.
3. Powierzchnie oraz wymiary mogą ulec niewielkim zmianom w trakcie realizacji obiektu.
4. Elementy zawarte w karcie katalogowej mogą ulec zmianie w związku z ochroną konserwatorską obiektu

0 1 2 3m



- LEGENDA:
- 1 - numer pomieszczenia
 - lokalizacja grzejników
 - hp=1,35m - wysokość parapetu
 - H=2,54m - wysokość pomieszczenia
 - 290 / 220 - wymiary otworów okiennych
 - okno uchylne
 - ściana działowa rozbierna
 - ściana nierozbierna
 - TM - tablica mieszkaniowa elektryczna
 - TSM - tablica mieszkaniowa teletechniczna

powierzchnia pomieszczeń		[m²]
1 korytarz		8.85m²
2 sypialnia		14.29m²
3 salon+aneks kuchenny		36.79m²
4 łazienka		4.20m²
5 łazienka		4.04m²
6 pralnia		3.22m²
7 taras		15.00m²

nr lokalu	m²	piętro
2	71.39	0