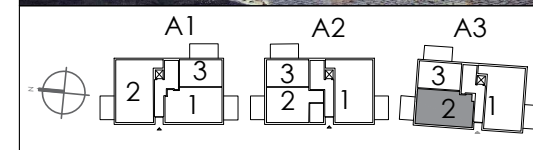
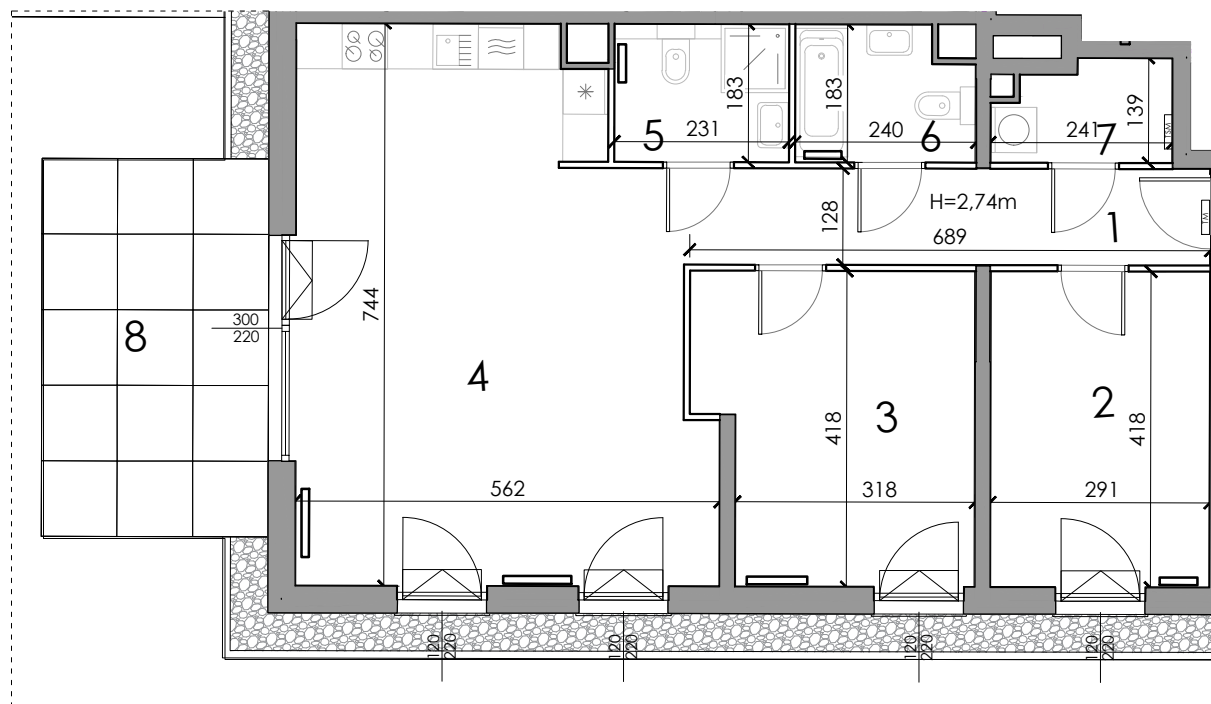
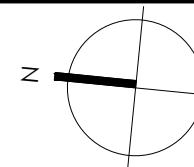


**Uwagi:**

1. Powierzchnie pomieszczeń podano z uwzględnieniem grubości tynków, zgodnie z normą PN-ISO 9836, oraz rozporządzeniem ministra rozwoju z dnia 11 września 2020 r. w sprawie szczegółowego zakresu i formy projektu budowlanego
2. Niniejsza karta katalogowa została opracowana podstawie projektu budowlanego. Nie stanowi ona wiernego odwzorowania lokalu, który powstanie w przyszłości. Karta służy wskazaniu położenia projektowanych pomieszczeń oraz usytuowania lokalu na kondygnacji.
3. Powierzchnie oraz wymiary mogą ulec niewielkim zmianom w trakcie realizacji obiektu.
4. Elementy zawarte w karcie katalogowej mogą ulec zmianie w związku z ochroną konserwatorską obiektu

0 1 2 3m



LEGENDA:

- numer pomieszczenia
- lokalizacja grzejników
- wysokość parapetu
- wysokość pomieszczenia
- wymiary otworów okiennych
- okna uchylne
- ściana działowa rozbierna
- ściana nierozbierna
- tablica mieszkaniowa elektryczna
- tablica mieszkaniowa teletechniczna

powierzchnia pomieszczeń		[m <sup>2</sup> ]
1 korytarz		8,86m <sup>2</sup>
2 sypialnia		12,03m <sup>2</sup>
3 sypialnia		14,33m <sup>2</sup>
4 salon+aneks kuchenny		36,75m <sup>2</sup>
5 łazienka		4,20m <sup>2</sup>
6 łazienka		4,04m <sup>2</sup>
7 pralnia		2,91m <sup>2</sup>
8 taras		15,00m <sup>2</sup>

nr lokalu	m <sup>2</sup>	piętro
2	83.12	0