

**Uwagi:**

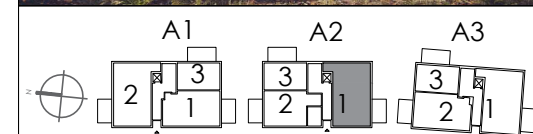
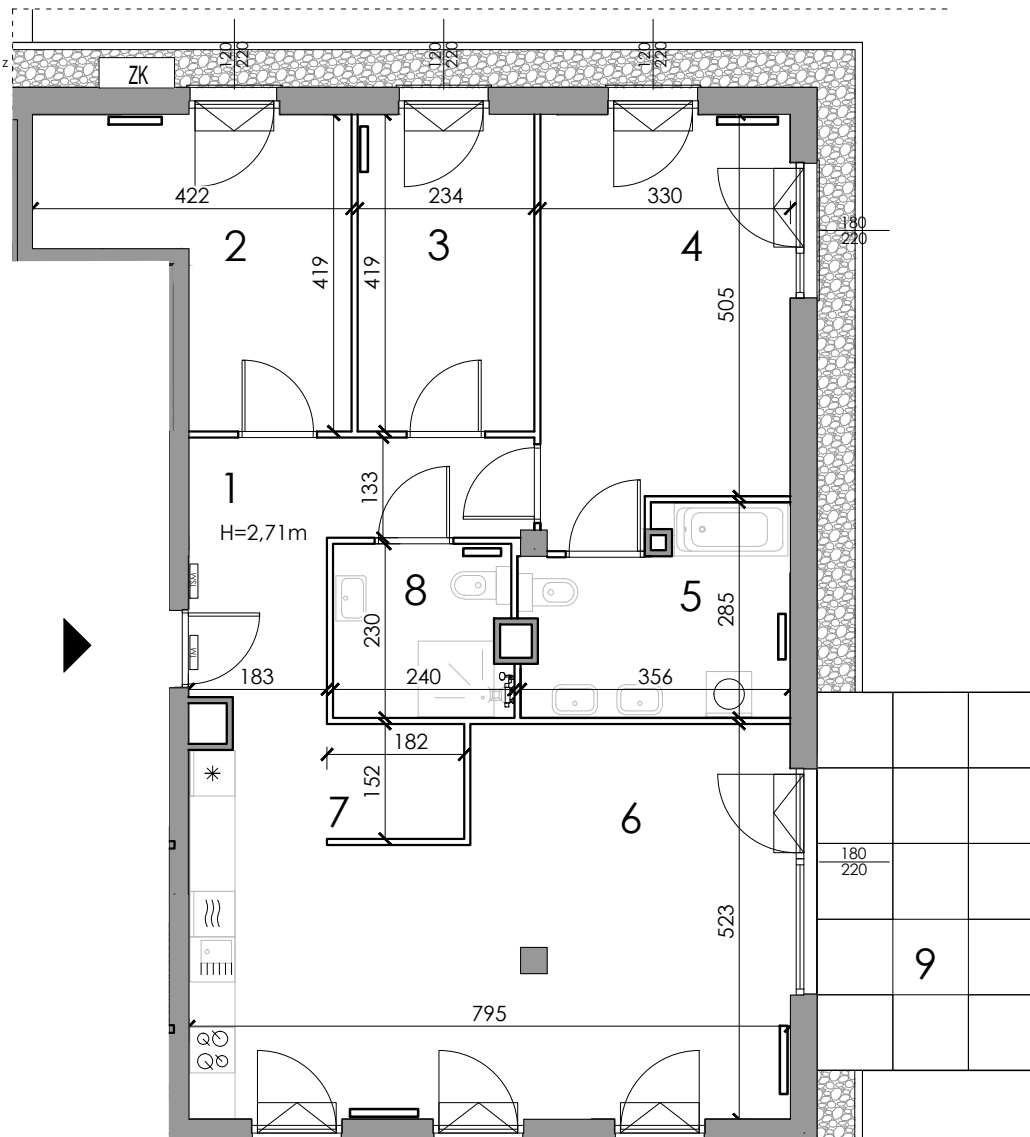
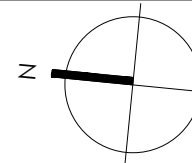
1. Powierzchnie pomieszczeń podano z uwzględnieniem grubości tynków, zgodnie z normą 9836:2015-12, oraz rozporządzeniem ministra rozwoju z dnia 11 września 2020 r. w sprawie szczegółowego zakresu i formy projektu budowlanego

2. Niniejsza karta katalogowa została opracowana na podstawie projektu budowlanego. Nie stanowi ona wiernego odwzorowania lokalu, który powstanie w przyszłości. Karta służy wskazaniu położenia projektowanych pomieszczeń oraz usytuowania lokalu na kondygnacji.

3. Powierzchnie oraz wymiary mogą ulec niewielkim zmianom w trakcie realizacji obiektu.

4. Elementy zawarte w karcie katalogowej mogą ulec zmianie w związku z ochroną konserwatorską obiektu

0 1 2 3m



LEGENDA:

- 1** - numer pomieszczenia
- lokalizacja grzejników
- hp=1,35m - wysokość parapetu
- H=2,54m - wysokość pomieszczenia
- 290  
220 - wymiary otworów okiennych
- okno uchylne
- ściana działowa rozbiegająca
- ściana nierozbiegająca
- tablica mieszkaniowa elektryczna
- tablica mieszkaniowa teletechniczna
- Złącze kablowe ZK

powierzchnia pomieszczeń		lm <sup>2</sup>
1	korytarz	9.85m <sup>2</sup>
2	sypialnia	12.58m <sup>2</sup>
3	sypialnia	9.76m <sup>2</sup>
4	sypialnia	17.58m <sup>2</sup>
5	łazienka	8.68m <sup>2</sup>
6	salon+aneks kuchenny	38.61m <sup>2</sup>
7	korytarz	2.76m <sup>2</sup>
8	łazienka	5.31m <sup>2</sup>
9	taras	15.00m <sup>2</sup>

nr lokalu	m <sup>2</sup>	piętro
1	105.13	0