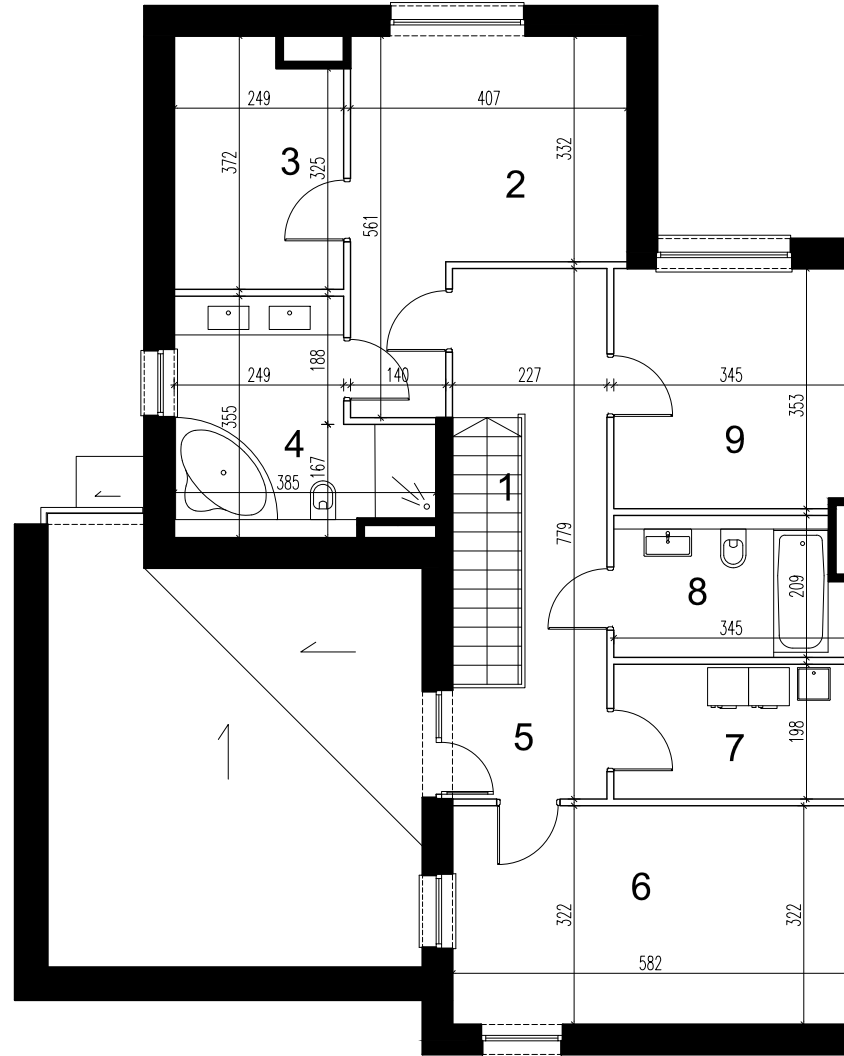
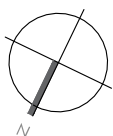
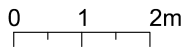


Uwagi:

1. Powierzchnie pomieszczeń podano z uwzględnieniem grubości tynków, zgodnie z normą PN-ISO 9836:2015-12
2. Niniejsza karta katalogowa została opracowana na podstawie projektu budowlanego. Nie stanowi ona wiernego odwzorowania lokalu, który powstanie w przyszłości. Karta służy wskazaniu położenia projektowanych pomieszczeń oraz usytuowania lokalu na kondygnacji.
3. Powierzchnie oraz wymiary mogą ulec niewielkim zmianom w trakcie realizacji obiektu.
4. Zaznaczone skarpy będą tylko w tych budynkach w których wystąpi konieczność ich nasypiania wynikająca z ukształtowania terenu.



piętro 0		
1.	klatka schodowa	2,39m ²
2.	gabinet	11,89m ²
3.	łazienka	6,40m ²
4.	komunikacja	8,26m ²
5.	aneks kuchenny	13,02m ²
6.	pokój dzienny	35,47m ²
pomieszczenia pomocnicze		
7.	kotłownia	4,54m ²
8.	garaż	33,63m ²
piętro 1		
1.	klatka schodowa	2,39m ²
2.	pokój	16,52m ²
3.	garderoba	8,68m ²
4.	łazienka	10,64m ²
5.	komunikacja	13,55m ²
6.	pokój	18,53m ²
7.	pralnia	6,72m ²
8.	łazienka	6,80m ²
9.	pokój	11,99m ²
powierzchnia tarasu		33,79m ²
nr lokalu	m ²	piętro
11A	95,82	1



- ściana nierozbieralna
- ściana rozbieralna
- tablica mieszkaniowa elektryczna
- tablica mieszkaniowa teletechniczna