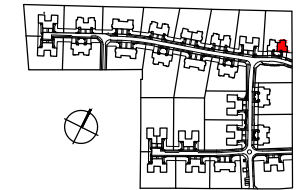
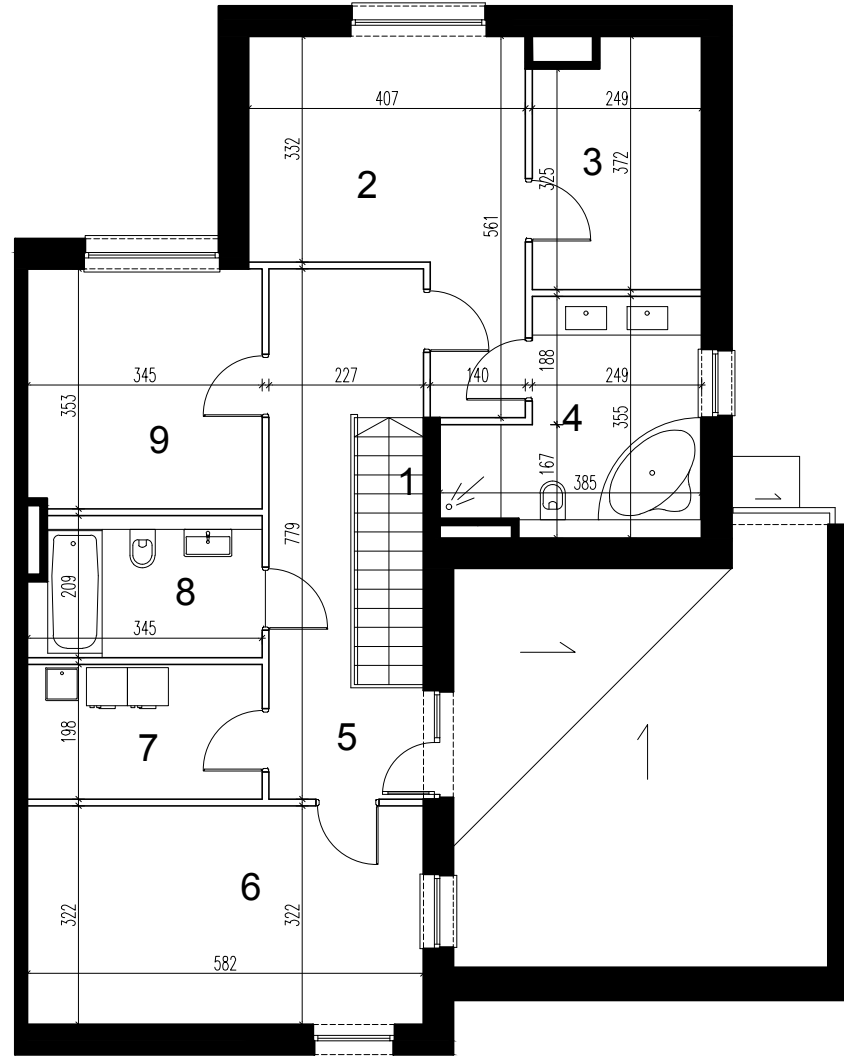
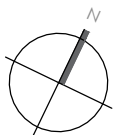
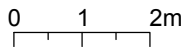


Uwagi:

1. Powierzchnie pomieszczeń podano z uwzględnieniem grubości tynków, zgodnie z normą PN-ISO 9836:2015-12
2. Niniejsza karta katalogowa została opracowana na podstawie projektu budowlanego. Nie stanowi ona wiernego odwzorowania lokalu, który powstanie w przyszłości. Karta służy wskazaniu położenia projektowanych pomieszczeń oraz usytuowania lokalu na kondygnacji.
3. Powierzchnie oraz wymiary mogą ulec niewielkim zmianom w trakcie realizacji obiektu.
4. Zaznaczone skarpy będą tylko w tych budynkach w których wystąpi konieczność ich nasypiania wynikająca z ukształtowania terenu.



piętro 0		
1. klatka schodowa		2,39m ²
2. gabinet		11,89m ²
3. łazienka		6,40m ²
4. komunikacja		8,26m ²
5. aneks kuchenny		13,02m ²
6. pokój dzienny		35,47m ²
pomieszczenia pomocnicze		
7. kotłownia		4,54m ²
8. garaż		33,63m ²
piętro 1		
1. klatka schodowa		2,39m ²
2. pokój		16,52m ²
3. garderoba		8,68m ²
4. łazienka		10,64m ²
5. komunikacja		13,55m ²
6. pokój		18,53m ²
7. pralnia		6,72m ²
8. łazienka		6,80m ²
9. pokój		11,99m ²
powierzchnia tarasu		33,79m ²
nr lokalu	m ²	piętro
12B	95,82	1



- ściana nierozbieralna
- ściana rozbieralna
- tablica mieszkaniowa elektryczna
- tablica mieszkaniowa teletechniczna