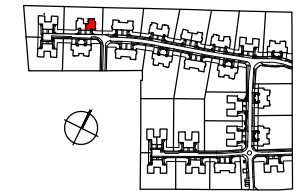
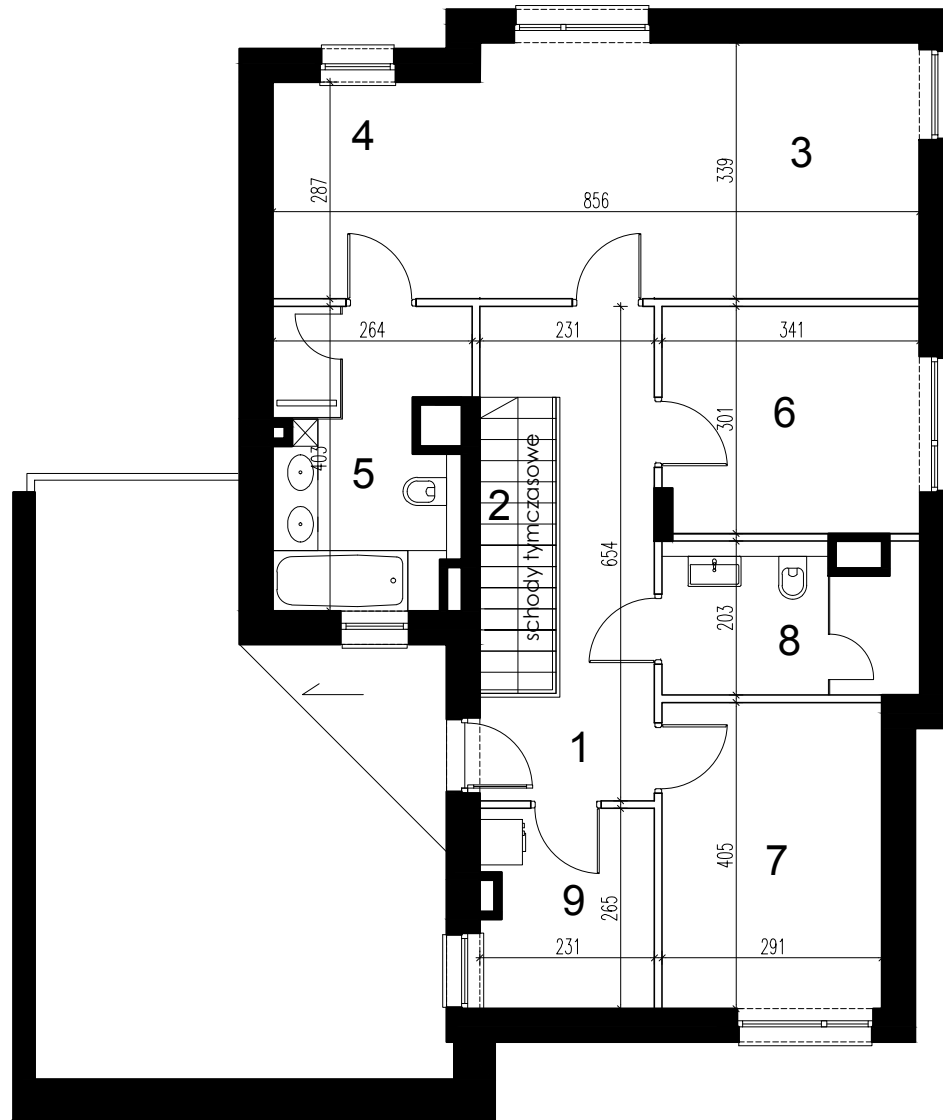
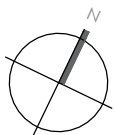
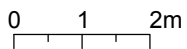


**Uwagi:**

1. Powierzchnie pomieszczeń podano z uwzględnieniem grubości tynków, zgodnie z normą PN-ISO 9836:2015-12
2. Niniejsza karta katalogowa została opracowana na podstawie projektu budowlanego. Nie stanowi ona wiernego odwzorowania lokalu, który powstanie w przyszłości. Karta służy wskazaniu położenia projektowanych pomieszczeń oraz usytuowania lokalu na kondygnacji.
3. Powierzchnie oraz wymiary mogą ulec niewielkim zmianom w trakcie realizacji obiektu.
4. Zaznaczone skarpy będą tylko w tych budynkach w których wystąpi konieczność ich nasypiania wynikająca z ukształtowania terenu.



piętro 0		
1. komunikacja	8,28m <sup>2</sup>	
2. klatka schodowa	2,38m <sup>2</sup>	
3. gabinet	10,35m <sup>2</sup>	
4. łazienka	5,60m <sup>2</sup>	
5. aneks kuchenny	9,43m <sup>2</sup>	
6. pokój dzienny	31,47m <sup>2</sup>	
pomieszczenia pomocnicze		
7. kotłownia	5,81m <sup>2</sup>	
8. garaż	37,17m <sup>2</sup>	
piętro 1		
1. komunikacja	11,01m <sup>2</sup>	
2. klatka schodowa	2,26m <sup>2</sup>	
3. pokój	20,57m <sup>2</sup>	
4. garderoba	6,78m <sup>2</sup>	
5. łazienka	9,41m <sup>2</sup>	
6. pokój	10,03m <sup>2</sup>	
7. pokój	11,64m <sup>2</sup>	
8. łazienka	6,44m <sup>2</sup>	
9. garderoba	5,83m <sup>2</sup>	
powierzchnia tarasu	37,32m <sup>2</sup>	
nr lokalu	m <sup>2</sup>	piętro
<b>22B</b>	<b>83,97</b>	<b>1</b>



- ściana nierozbieralna
- ściana rozbieralna
- tablica mieszkaniowa elektryczna
- tablica mieszkaniowa teletechniczna