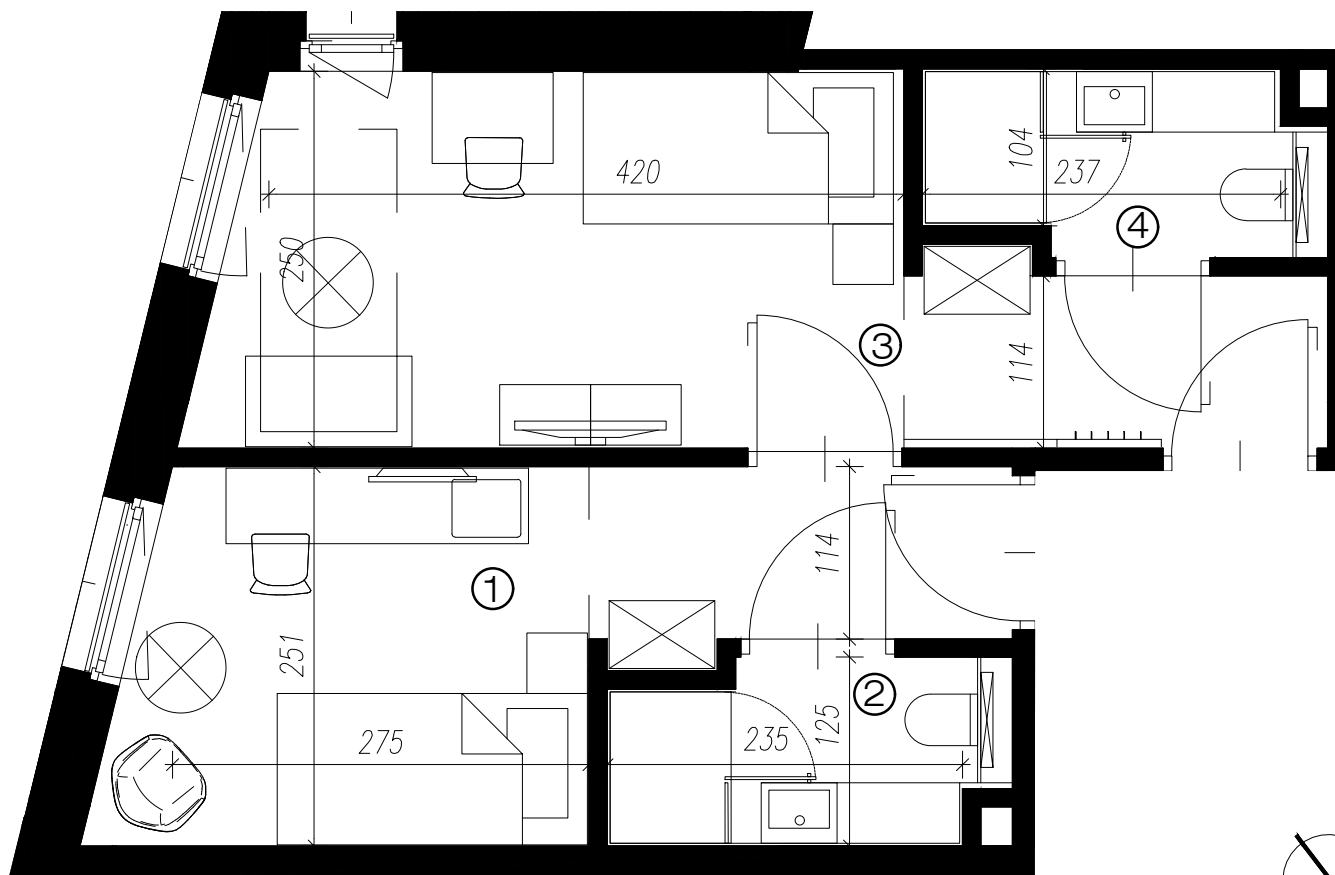
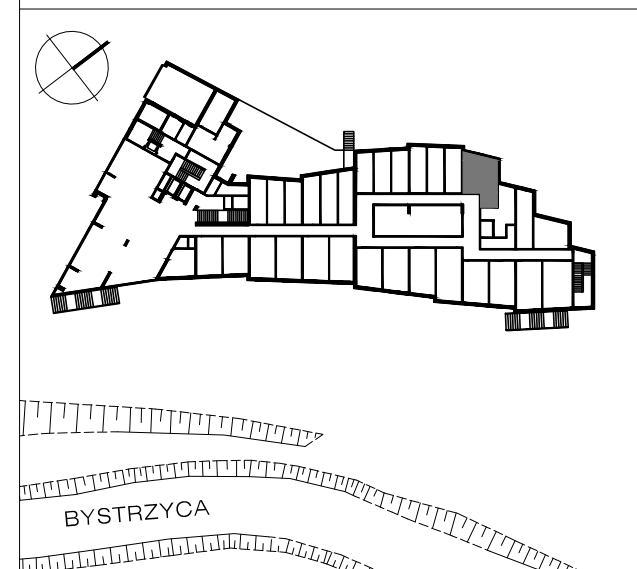


ARCHE HOTEL LUBLIN

ZAMOJSKA



UL. Zamojska, Lublin



ZESTAWIENIE POWIERZCHNI

| | | |
|----|----------|---------------------|
| 1. | POKÓJ | 10,99m ² |
| 2. | ŁAZIENKA | 2,79m ² |
| 3. | POKÓJ | 14,52m ² |
| 4. | ŁAZIENKA | 2,79m ² |

„POWIERZCHNIE POMIESZCZEŃ PODANO Z UWZGLĘDNIENIEM GRUBOŚCI TYNKÓW, ZGODNIE Z NORMĄ PN-ISO 9836.”
 „NINIEJSZA KARTA KATALOGOWA ZOSTAŁA OPRACOWANA NA PODSTAWIE PROJEKTU BUDOWLANEGO. NIE STANOWI ONA WIERNEGO ODZOROWANIA LOKALU KTÓRY POWSTANIE W PRZYSZŁOŚCI. KARTA SŁUŻY WSKAZANIU POŁOŻENIA PROJEKTOWANYCH POMIESZCZEŃ ORAZ USYTUOWANIA LOKALU NA KONDYGNACJI.”

| | | | |
|--------|--------|---------------------|---------|
| 2 | 0 | 31,09 | 014+015 |
| pokoje | piętro | pow. m ² | pok. |



BIURO SPRZEDAŻY: Arche Sp. z o.o.
 Warszawa, ul. Puławska 361
 tel. 22 319 80 80, www.arche.pl

PROJEKTANT:
 ATI ARCHITEKTURA TECHNIKA INWESTYCJE Sp. z o.o.
 02-785 Warszawa, ul. Nutki 3, www.ati.waw.pl