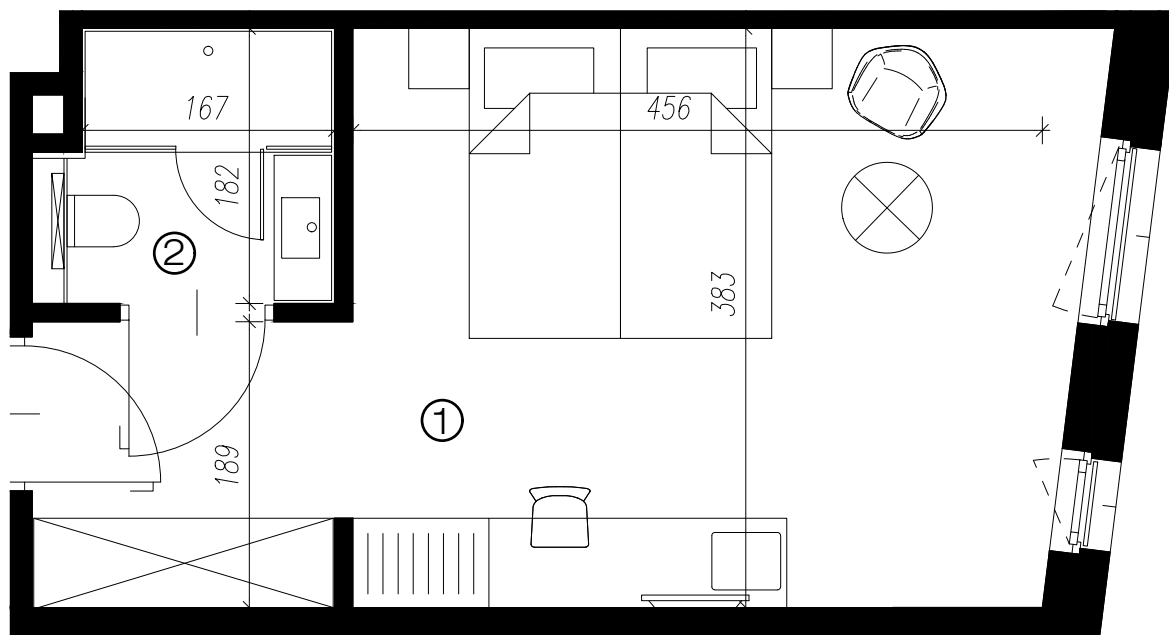
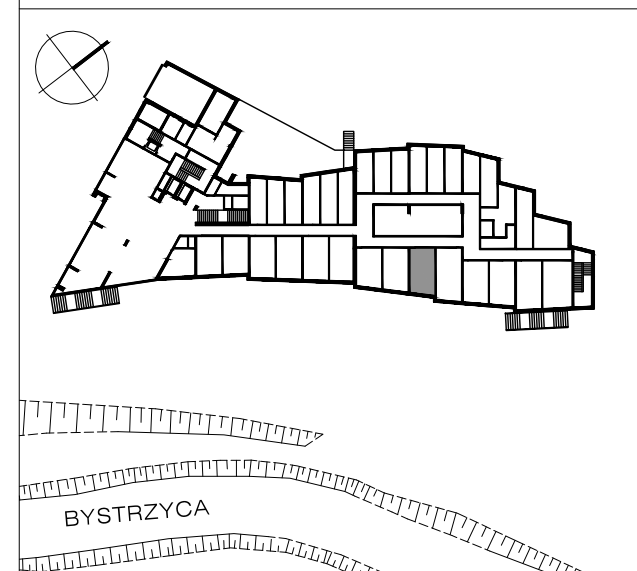


ARCHE HOTEL LUBLIN

ZAMOJSKA



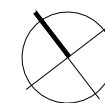
UL. Zamojska, Lublin



ZESTAWIENIE POWIERZCHNI

| | | |
|----|----------|---------------------|
| 1. | POKÓJ | 22.23m ² |
| 2. | ŁAZIENKA | 3.04m ² |

„POWIERZCHNIE POMIESZCZEŃ PODANO Z UWZGLĘDNIENIEM GRUBOŚCI TYNKÓW, ZGODNIE Z NORMĄ PN-ISO 9836.”
 „NINIEJSZA KARTA KATALOGOWA ZOSTAŁA OPRACOWANA NA PODSTAWIE PROJEKTU BUDOWLANEGO. NIE STANOWI ONA WIERNEGO ODZOROWANIA LOKALU KTÓRY POWSTANIE W PRZYSZŁOŚCI. KARTA SŁUŻY WSKAZANIU POŁOŻENIA PROJEKTOWANYCH POMIESZCZEŃ ORAZ USYTUOWANIA LOKALU NA KONDYGNACJI.”



BIURO SPRZEDAŻY: Arche Sp. z o.o.
 Warszawa, ul. Puławska 361
 tel. 22 319 80 80, www.arche.pl

PROJEKTANT:
 ATI ARCHITEKTURA TECHNIKA INWESTYCJE Sp. z o.o.
 02-785 Warszawa, ul. Nutki 3, www.ati.waw.pl

| | | | |
|-------|--------|---------------------|------|
| 1 | 0 | 25,27 | 024 |
| pokój | piętro | pow. m ² | pok. |