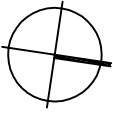
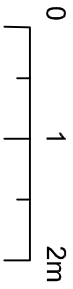
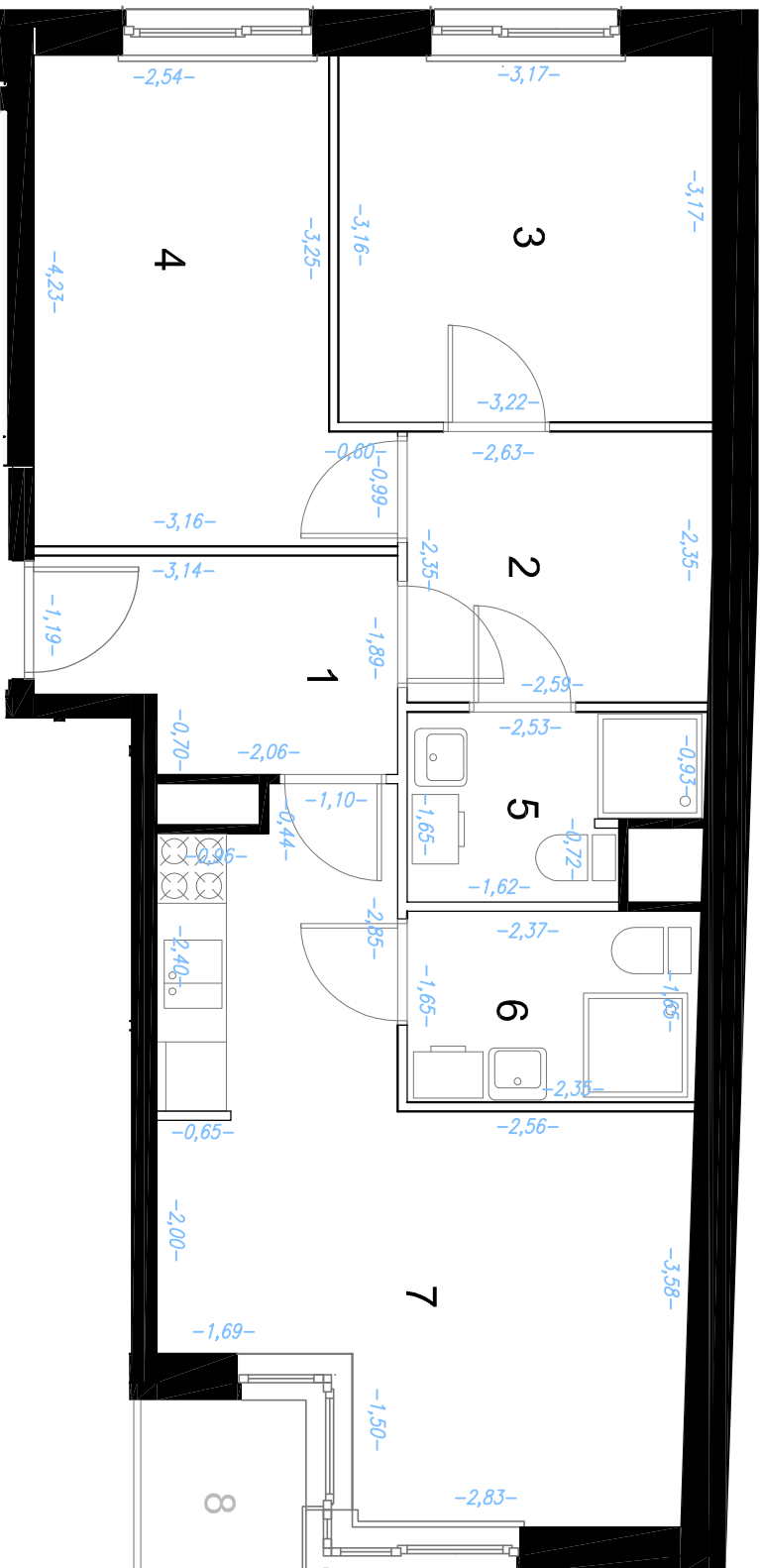


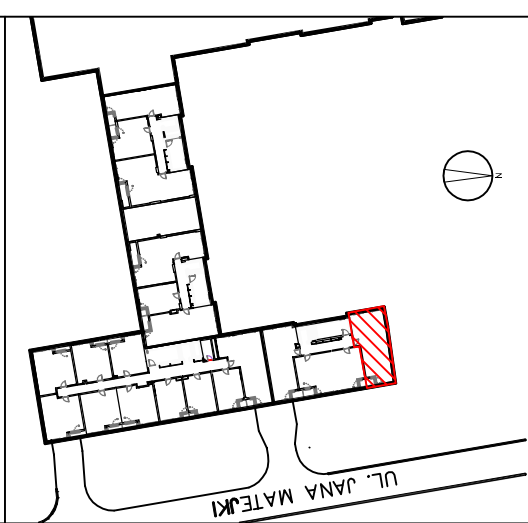
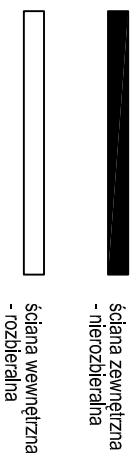
# APARTAMENTY

## MATEJKI

ul. Matejki 11, ŁÓDŹ  
dz.ew.7/118 obr. M.Łódź Śródmieście 03



WEJŚCIE  
GŁÓWNE  
KORYTARZ



**GEODER**  
USŁUGI GEODEZYJNE  
Wojciech Husiatyński  
02-798 Warszawa, ul. Na Przyszbie 3m.13  
tel. 500 167 093

### ZESTAWIENIE POWIERZCHNI:

1	Przedpokój	5,17 m <sup>2</sup>
2	Przedpokój	6,08 m <sup>2</sup>
3	Pokój	10,18 m <sup>2</sup>
4	Pokój	11,45 m <sup>2</sup>
5	łazienka	3,51 m <sup>2</sup>
6	łazienka	3,89 m <sup>2</sup>
7	Pokój z An. Kuchennym	18,79 m <sup>2</sup>
8	Loggia	2,14 m <sup>2</sup>

POWYKONAWCZE POMIARY I POWIERZCHNIE  
UŻYTKOWE LOKALU WG RZECZYWISTEGO  
POMIARU ZGODNIE Z NORMĄ PN-ISO 9836

<b>ARCHE</b>	INWESTOR: Arche Sp. z o.o. 02-801 Warszawa, ul. Puławska 361 tel. 22 319 80 80 , www.arche.pl	Wykonał: inż. geodeta 24/03/2018 Wojciech Husiatyński	Sprawdził: <b>GEODETA UPRAWNIONY</b> inż. Ryszard Husiatyński upr. GUGiK Nr 3148 zakres uprawnień 1,2	3	Izby	1	piętro	59,07	pow. m <sup>2</sup>	1	lokal
--------------	---	--	--	---	------	---	--------	-------	---------------------	---	-------