

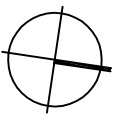
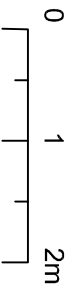
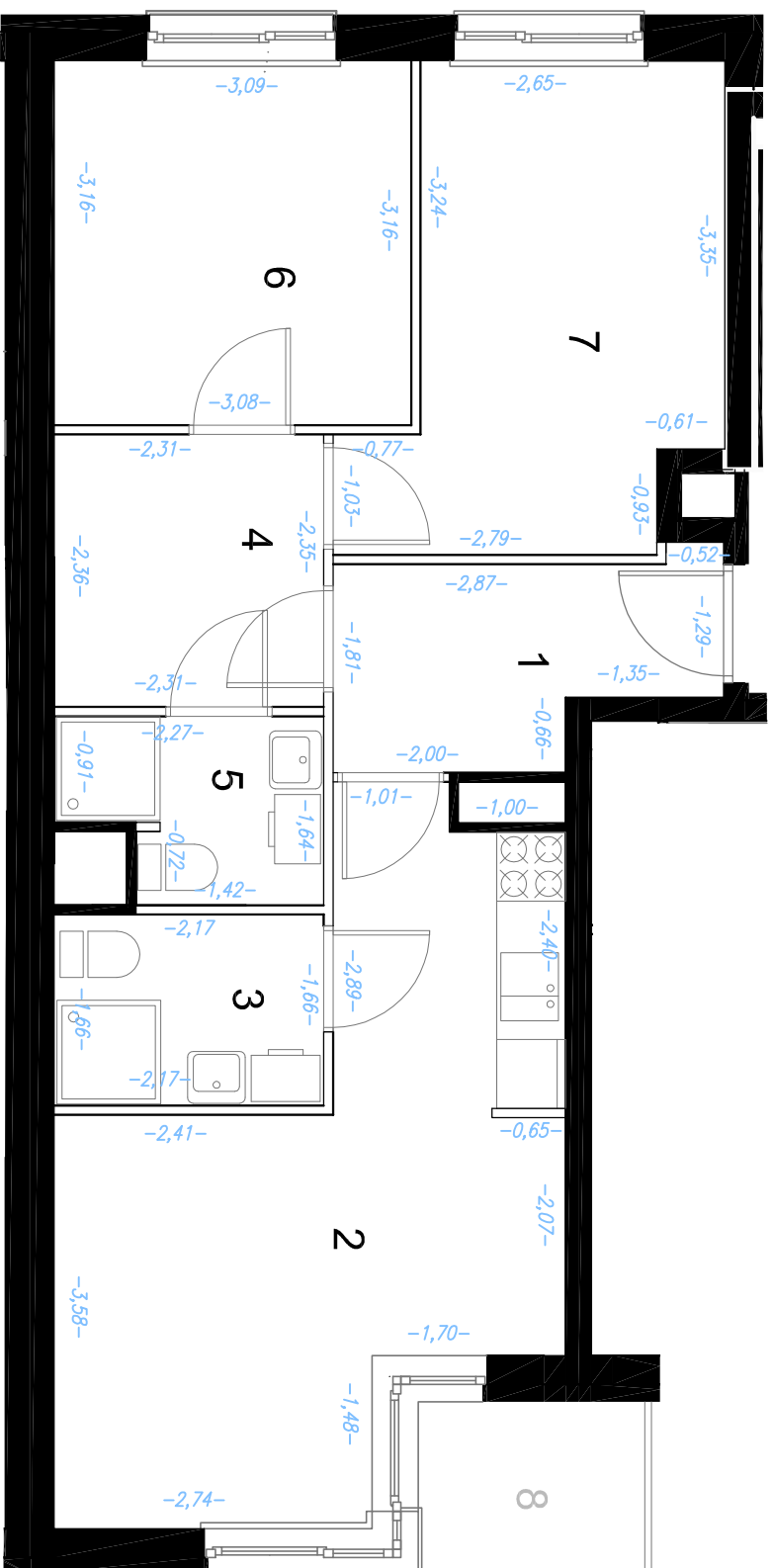


APARTAMENTY

MATEJKI

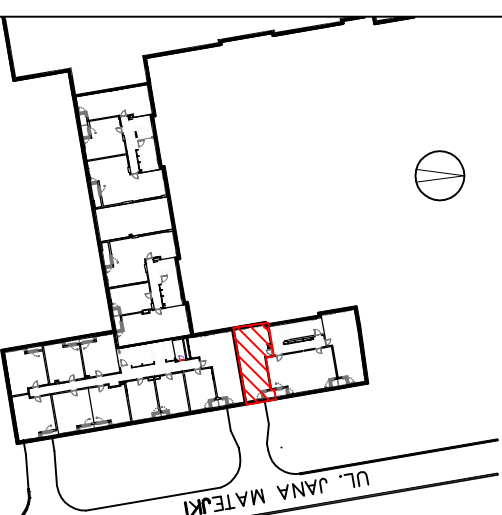
KORYTARZ

WEJŚCIE
GŁÓWNE



- ściana zewnętrzna - nierozdzielalna
- ściana wewnętrzna - rozdzielalna

ul. Matejki 11, ŁÓDŹ
dz.ew.7/18 obr. M.Łódź Śródmieście 03



GEODER
USŁUGI GEODEZYJNE
Wojciech Husiatyński
02-798 Warszawa, ul. Na Przyzbie 3m.13
tel. 500 167 093

ZESTAWIENIE POWIERZCHNI:

1	Przedpokój	5,30 m ²
2	Pokój z An. Kuchennym	18,61m ²
3	Łazienka	3,60 m ²
4	Przedpokój	5,44 m ²
5	Łazienka	3,10 m ²
6	Pokój	9,74 m ²
7	Pokój	11,48m ²
8	Loggia	2,94 m ²

POWYKONAWCZE POMIARY I POWIERZCHNIE
UŻYTKOWE LOKALU WG RZECZYWISTEGO
POMIARU ZGODNIE Z NORMĄ PN-ISO 9836

ARCHE	INWESTOR: Arche Sp. z o.o. 02-801 Warszawa, ul. Puławska 361 tel. 22 319 80 80 , www.arche.pl	Wykonał: inż. geodeta 24/03/2018 Wojciech Husiatyński	Sprawdził: inż. Ryszard Husiatyński 31/03/2018 upr. GUGIK Nr 3148 zakres uprawnień 1,2	3	Izby	1	piętro	57,27	pow. m ²	4	lokal
--------------	---	--	--	----------	------	----------	--------	--------------	---------------------	----------	-------