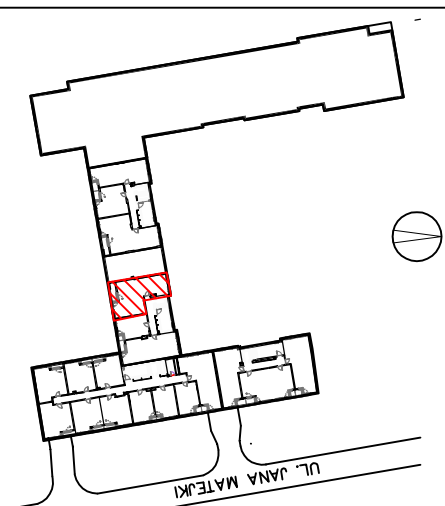
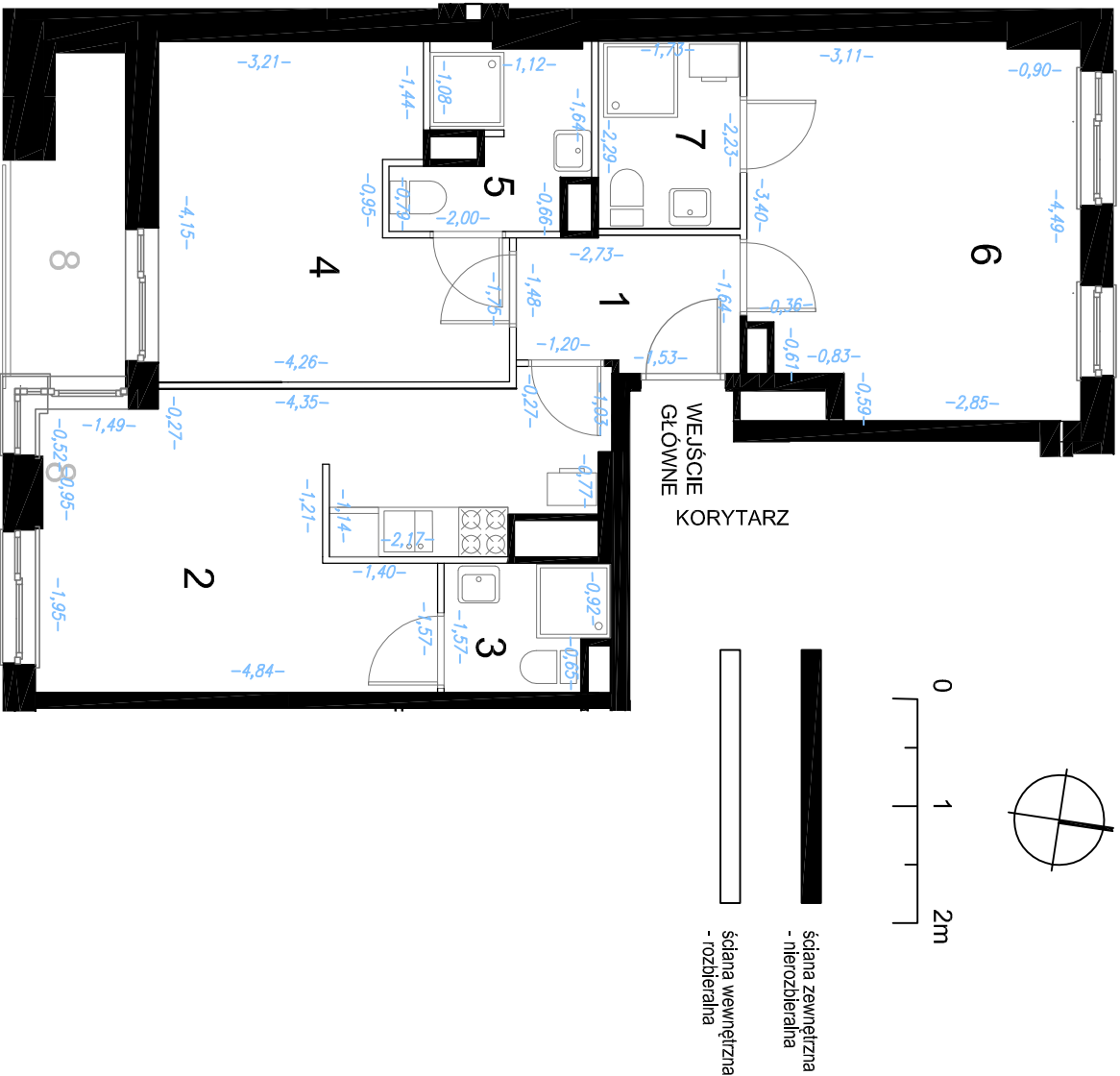




APARTAMENTY

MATEJKI

ul. Matejki 11, ŁÓDŹ
dz.ew.7/18 obr. M.Łódź Śródmieście 03



GEODER
USŁUGI GEODEZYJNE
Wojciech Husiatyński
02-798 Warszawa, ul. Na Przyszbie 3m. 13
tel. 500 167 093

ZESTAWIENIE POWIERZCHNI:

1	Przedpokój	4,29 m ²
2	Pokój z An. Kuchennym	21,01 m ²
3	Łazienka	2,95 m ²
4	Pokój	14,66 m ²
5	Łazienka	4,12 m ²
6	Pokój	17,55 m ²
7	Łazienka	3,96 m ²
8	Loggia	4,78 m ²

POWYKONAWCZE POMIARY I POWIERZCHNIE
UŻYTKOWE LOKALU WG RZECZYWISTEGO
POMIARU ZGODNIE Z NORMĄ PN-ISO 9836

INWESTOR: Arche Sp. z o.o. 02-801 Warszawa, ul. Puławska 361 tel. 22 319 80 80 , www.arche.pl	Wykonał: inż. geodeta 24/03/2018 Wojciech Husiatyński	Sprawdził: inż. Ryszard Husiatyński 31/03/2018 upr. GUGIK Nr 3148 zakres uprawnień 1,2	3	Izby	1	piętro	68,54	pow. m ²	61	lokal
---	--	--	---	------	---	--------	-------	---------------------	----	-------

ARCHE