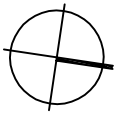
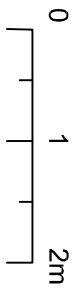
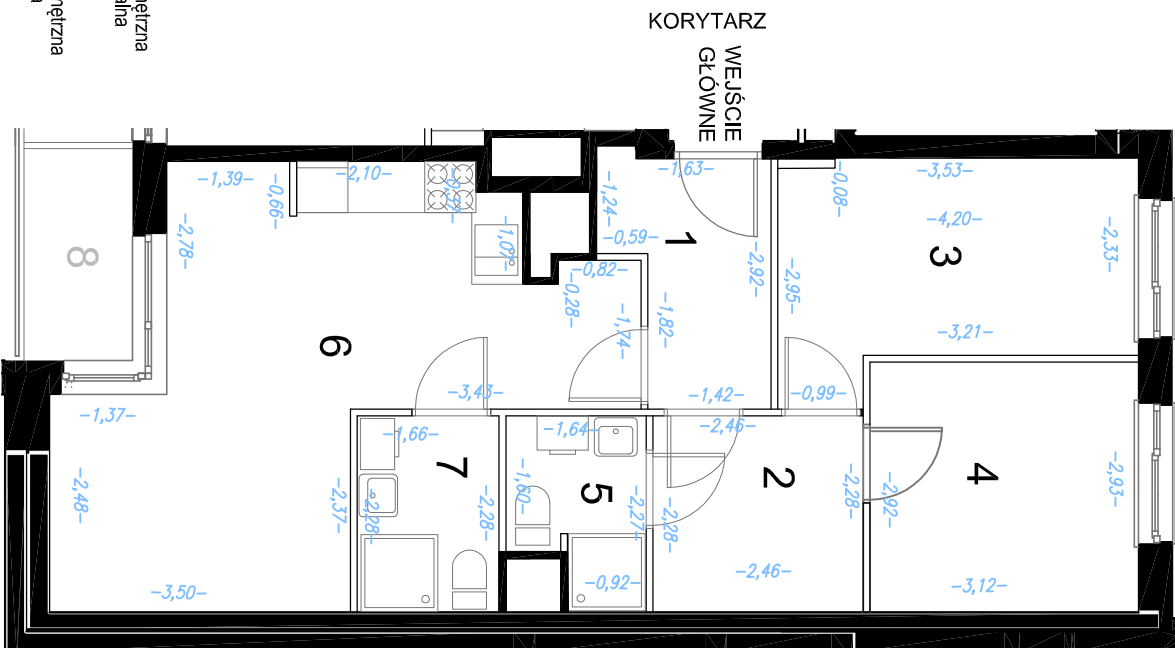


# APARTAMENTY

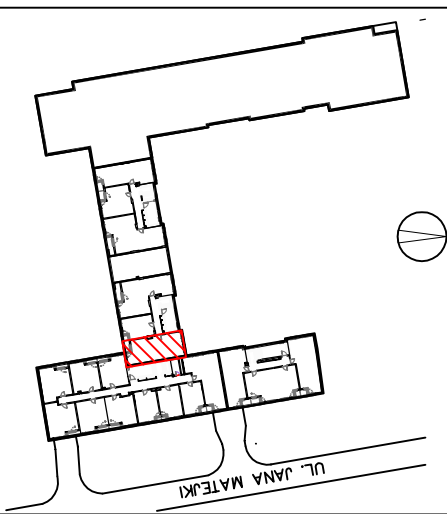
## MATEJKI

ul. Matejki 11, ŁÓDŹ  
dz.ew.7/18 obr. M.Łódź Śródmieście 03



ściana zewnętrzna  
- nierozbieralna

ściana wewnętrzna  
- rozbieralna



**GEODER**  
Usługi Geodezyjne  
Wojciech Husiałyński  
02-798 Warszawa, ul. Na Przyzbie 3m.13  
tel. 500 167 093

### ZESTAWIENIE POWIERZCHNI:

1	Przedpokój	4,87 m <sup>2</sup>
2	Przedpokój	5,62 m <sup>2</sup>
3	Pokój	10,36 m <sup>2</sup>
4	Pokój	9,11 m <sup>2</sup>
5	łazienka	3,24 m <sup>2</sup>
6	Pokój z An. Kuchennym	22,63 m <sup>2</sup>
7	łazienka	3,79 m <sup>2</sup>
8	Loggia	3,14 m <sup>2</sup>

POWYKONAWCZE POMIARY I POWIERZCHNIE  
UŻYTKOWE LOKALU WG RZECZYWISTEGO  
POMIARU ZGODNIE Z NORMĄ PN-ISO 9836

<b>ARCHE</b>	INWESTOR: Arche Sp. z o.o. 02-801 Warszawa, ul. Puławska 361 tel. 22 319 80 80 , www.arche.pl	Wykonał: inż. geodeta 24/03/2018 Wojciech Husiałyński	Sprawdził: <b>GEODETA UPRAWNIONY</b> inż. Ryszard Husiałyński upr. GUGIK Nr 3148 zakres uprawnień 1,2 31/03/2018	<b>3</b> Izby	<b>2</b> piętro	<b>59,62</b> pow. m <sup>2</sup>	<b>62</b> lokal
--------------	---	--	--	------------------	--------------------	-------------------------------------	--------------------