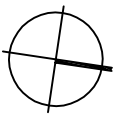
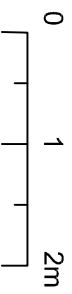
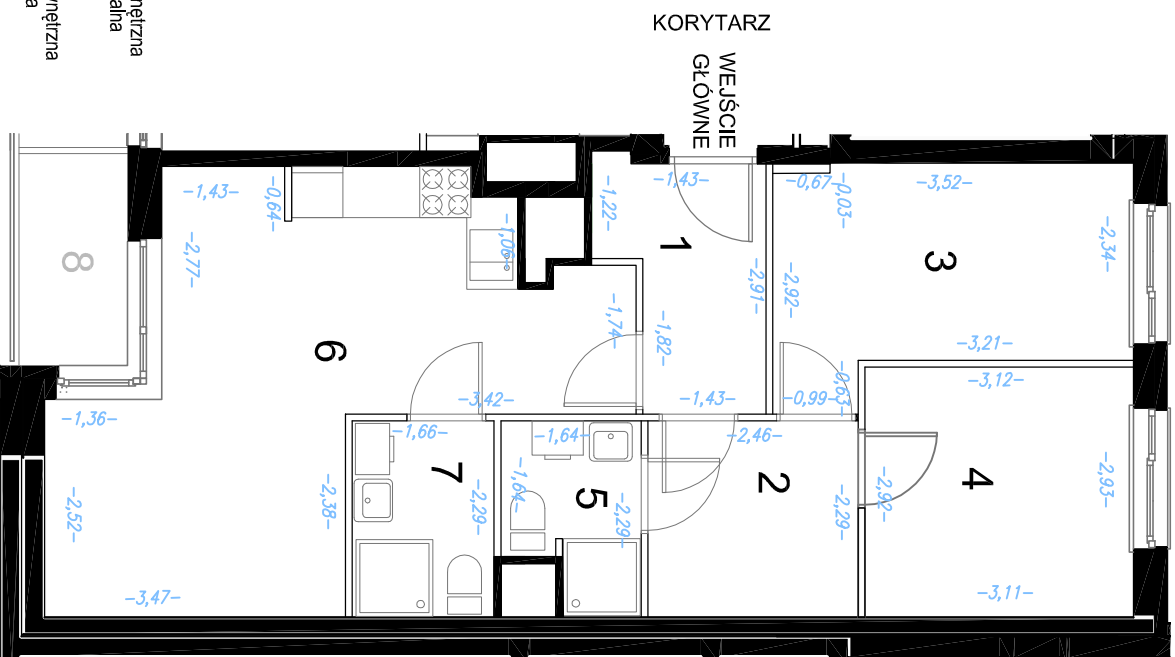




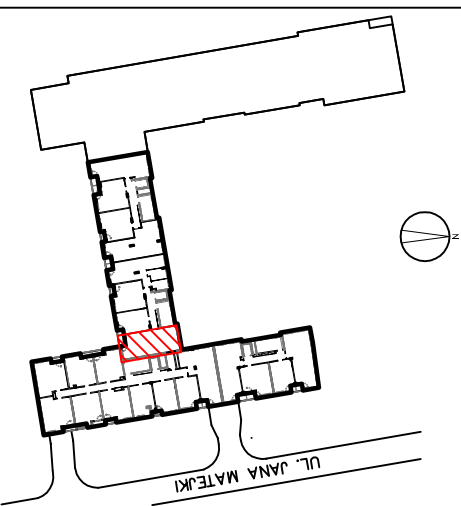
APARTAMENTY

MATEJKI

ul. Matejki 11, ŁÓDŹ  
dz.ew.7/18 obr. M.Łódź Śródmieście 03



- ściana zewnętrzna - nierozdzielalna
- ściana wewnętrzna - rozdzielalna



**GEODER**  
Usługi Geodezyjne  
Wojciech Husiatyński  
02-798 Warszawa, ul. Na Przyzbie 3m. 13  
tel. 500 167 093

ZESTAWIENIE POWIERZCHNI:

1	Przedpokój	4,88 m <sup>2</sup>
2	Przedpokój	5,63 m <sup>2</sup>
3	Pokój	10,34 m <sup>2</sup>
4	Pokój	9,10 m <sup>2</sup>
5	łazienka	3,27 m <sup>2</sup>
6	Pokój z An. Kuchennym	22,57 m <sup>2</sup>
7	łazienka	3,81 m <sup>2</sup>
8	Loggia	3,14 m <sup>2</sup>

POWYKONAWCZE POMIARY I POWIERZCHNIE  
UŻYTKOWE LOKALU WG RZECZYWISTEGO  
POMIARU ZGODNIE Z NORMĄ PN-ISO 9836

<b>ARCHE</b>	INWESTOR: Arche Sp. z o.o. 02-801 Warszawa, ul. Puławska 361 tel. 22 319 80 80 , www.arche.pl	Wykonał: 24/03/2018 Inż. geodeta Wojciech Husiatyński	Sprawdził: 31/03/2018 inż. Ryszard Husiatyński upr. GUGiK Nr 3148 zakres uprawnień 1,2	3 Izby	5 piętro	59,60 pow. m <sup>2</sup>	74 lokal
--------------	---	---	---	-----------	-------------	------------------------------	-------------