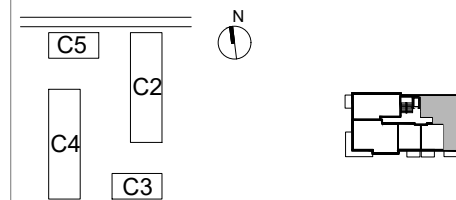
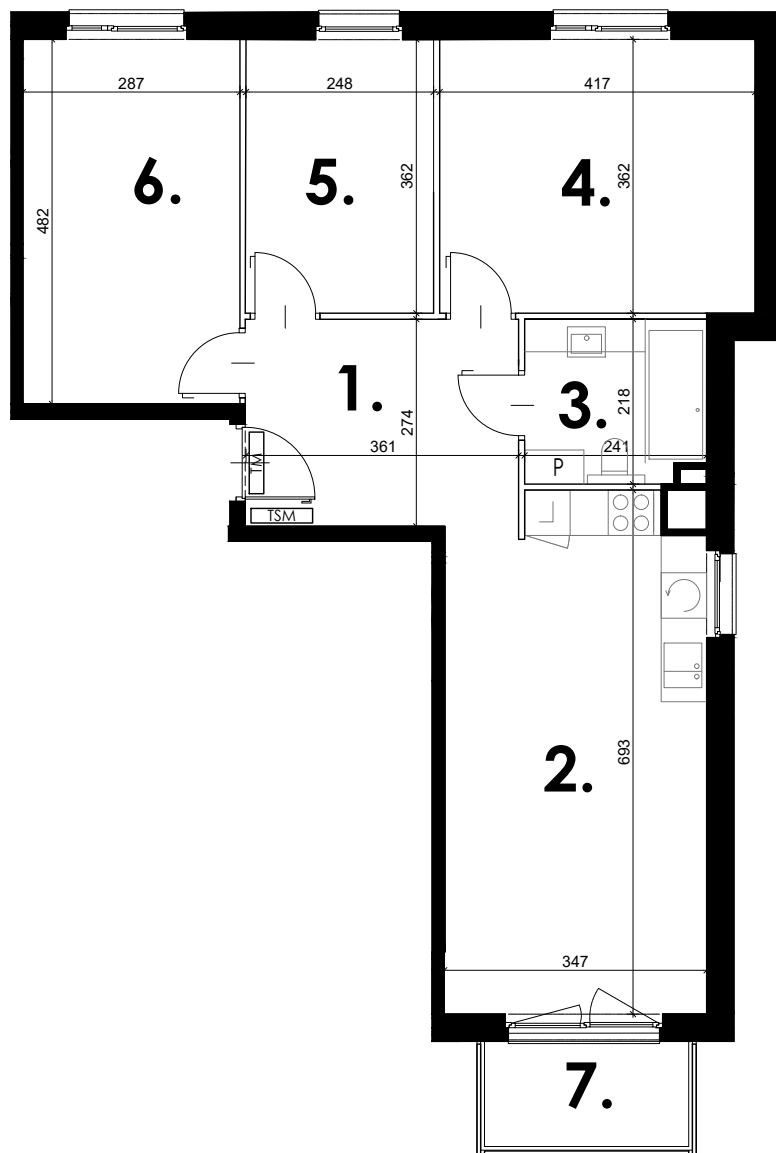


Osiedle Poloneza C5

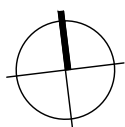


| | |
|--------------------------|----------------------|
| 1. hol | 10,01 m ² |
| 2. salon z aneksem kuch. | 22,70 m ² |
| 3. łazienka | 5,08 m ² |
| 4. pokój | 15,02 m ² |
| 5. pokój | 8,96 m ² |
| 6. pokój | 13,72 m ² |
| 7. balkon | 3,75 m ² |

Uwagi:

1. Powierzchnie pomieszczeń podano z uwzględnieniem grubości tynków, zgodnie z normą PN-ISO 9836.
2. Niniejsza karta katalogowa została opracowana na podstawie projektu budowlanego. Nie stanowi ona wiernego odwzorowania lokalu mieszkalnego, który powstanie w przyszłości. Karta służy wskazaniu położenia projektowanych pomieszczeń oraz usytuowania lokalu na kondygnacji.
3. Powierzchnie oraz wymiary mogą ulec niewielkim zmianom w trakcie realizacji obiektu.

| nr lokalu | m ² | piętro |
|-----------|----------------|--------|
| 10 | 75,49 | 1 |



- ściana nierozbieralna
- ściana rozbieralna
- TM tablica mieszkaniowa elektryczna
- TSM tablica mieszkaniowa teletechniczna