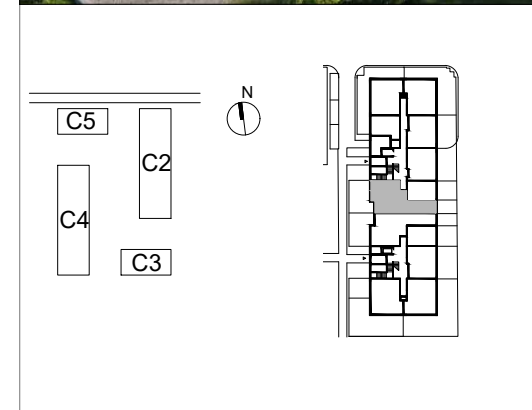
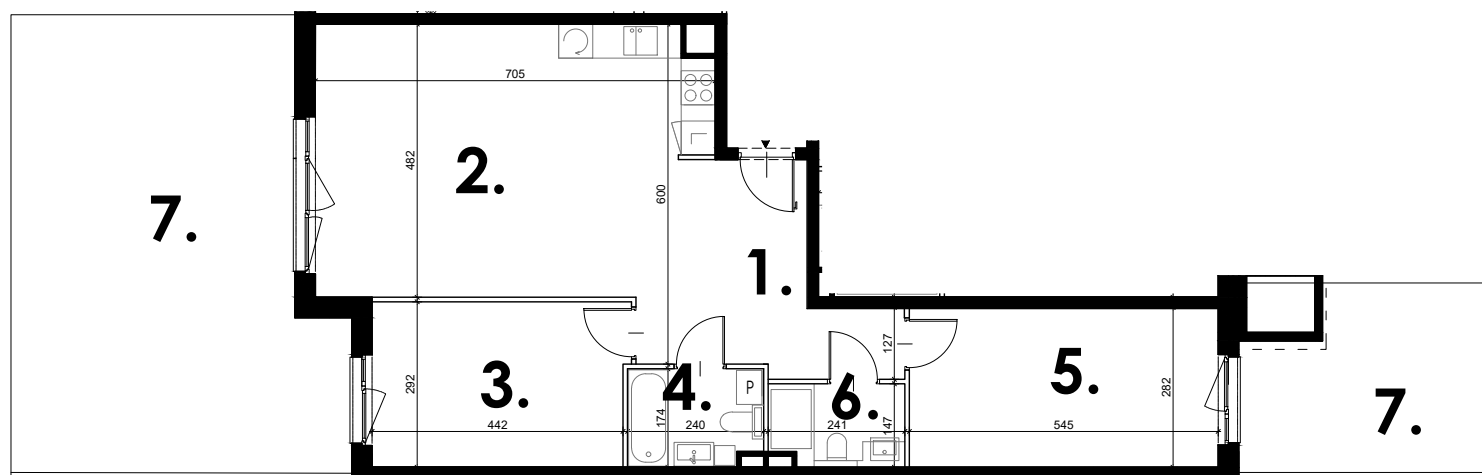


# Osiedle Poloneza C2

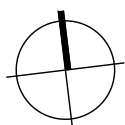


1. hol	13,14 m <sup>2</sup>
2. salon z aneksem kuch.	30,00 m <sup>2</sup>
3. pokój	13,01 m <sup>2</sup>
4. łazienka	4,02 m <sup>2</sup>
5. pokój	15,11 m <sup>2</sup>
6. łazienka	3,39 m <sup>2</sup>
7. ogródek	54,78 m <sup>2</sup>

**Uwagi:**

1. Powierzchnie pomieszczeń podano z uwzględnieniem grubości tynków, zgodnie z normą PN-ISO 9836.
2. Niniejsza karta katalogowa została opracowana na podstawie projektu budowlanego. Nie stanowi ona wiernego odwzorowania lokalu mieszkalnego, który powstanie w przyszłości. Karta służy wskazaniu położenia projektowanych pomieszczeń oraz usytuowania lokalu na kondygnacji.
3. Powierzchnie oraz wymiary mogą ulec niewielkim zmianom w trakcie realizacji obiektu.

nr lokalu	m <sup>2</sup>	piętro
07	78,67	0



- ściana nierozbieralna
- ściana rozbieralna
- tablica mieszkaniowa elektryczna
- tablica mieszkaniowa teletechniczna