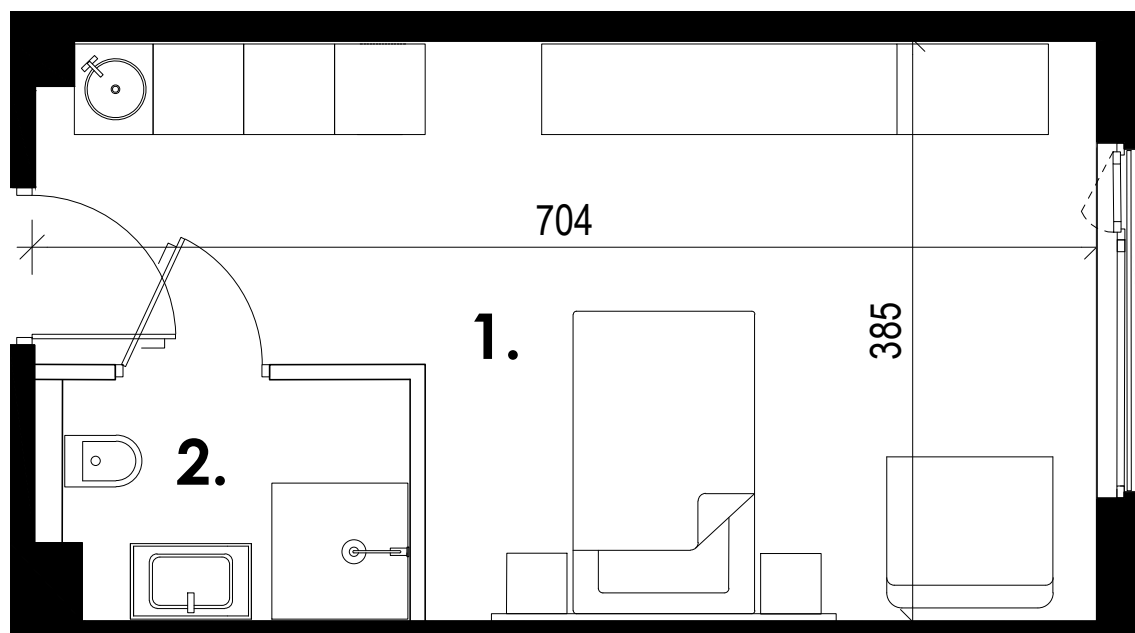
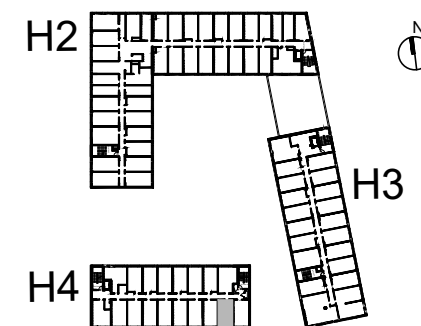


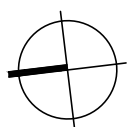
# ARCHE Hotel Poloneza H2





1. Pokój	22,55 m <sup>2</sup>
2. łazienka	3,60 m <sup>2</sup>

1. Powierzchnie pomieszczeń podano z uwzględnieniem grubości tynków, zgodnie z normą PN-ISO 9836.
2. Niniejsza karta katalogowa została opracowana na podstawie projektu budowlanego. Nie stanowi ona wiernego odwzorowania lokalu mieszkalnego, który powstanie w przyszłości. Karta służy wskazaniu położenia projektowanych pomieszczeń oraz usytuowania lokalu na kondygnacji.
3. Powierzchnie oraz wymiary mogą ulec niewielkim zmianom w trakcie realizacji obiektu.

nr lokalu	m <sup>2</sup>	piętro
372	26,15	3



 ściana nierozbieralna  
 ściana rozbieralna