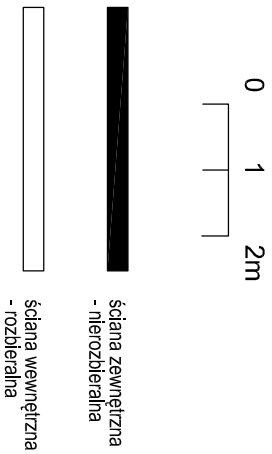
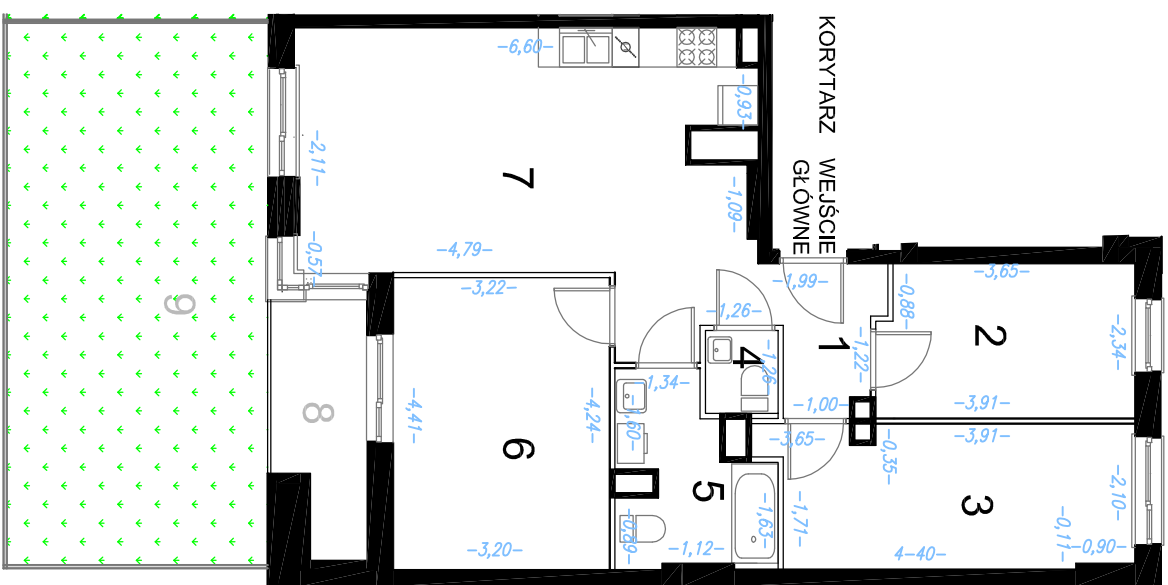




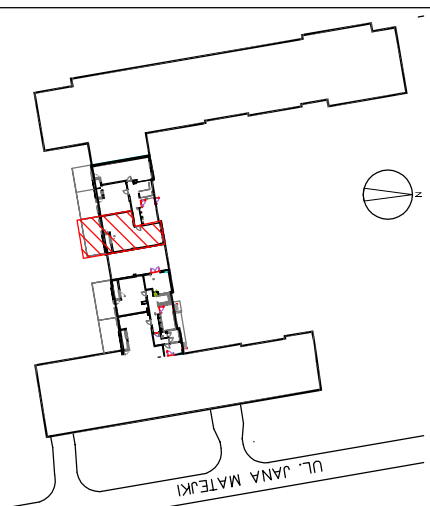
# APARTAMENTY MATEJKI

ul. Matejki 11, ŁÓDŹ  
dz.ew.7/18 obr. M.Łódź Śródmieście 03



ściana zewnętrzna  
- nierozbieralna

ściana wewnętrzna  
- rozbieralna



**GEODER**  
USŁUGI GEODEZYJNE  
Wojciech Husiałyński  
02-798 Warszawa, ul. Na Przyszbie 3m. 13  
tel. 500 167 093

#### ZESTAWIENIE POWIERZCHNI:

1	Przedpokój	3,12 m <sup>2</sup>
2	Pokój	8,94 m <sup>2</sup>
3	Pokój	11,93 m <sup>2</sup>
4	WC	1,38 m <sup>2</sup>
5	Łazienka	5,72 m <sup>2</sup>
6	Pokój	14,16 m <sup>2</sup>
7	Pokój z An. Kuchennym	27,77 m <sup>2</sup>
8	Loggia	4,91 m <sup>2</sup>
9	Ogródek	32,41 m <sup>2</sup>

POWYKONAWCZE POMIARY I POWIERZCHNIE  
UŻYTKOWE LOKALU WG RZECZYWISTEGO  
POMIARU ZGODNIE Z NORMĄ PN-ISO 9836

**ARCHE**  
INWESTOR: Arche Sp. z o.o.  
02-801 Warszawa, ul. Puławska 361  
tel. 22 319 80 80, www.arche.pl

Wykonał: Inż. geodeta  
24/03/2018 Wojciech Husiałyński

Sprawdził: **GEODETA UPRAWNIONY**  
inż. Ryszard Husiałyński  
upr. GUGiK Nr 3148  
zakres uprawnień 1,2  
31/03/2018

4 Izbry

0 plętro 73,02 pow. m<sup>2</sup>

98 lokal