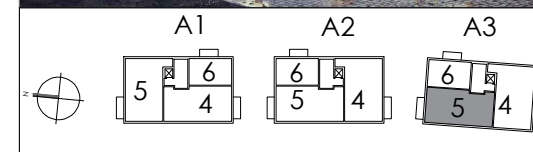
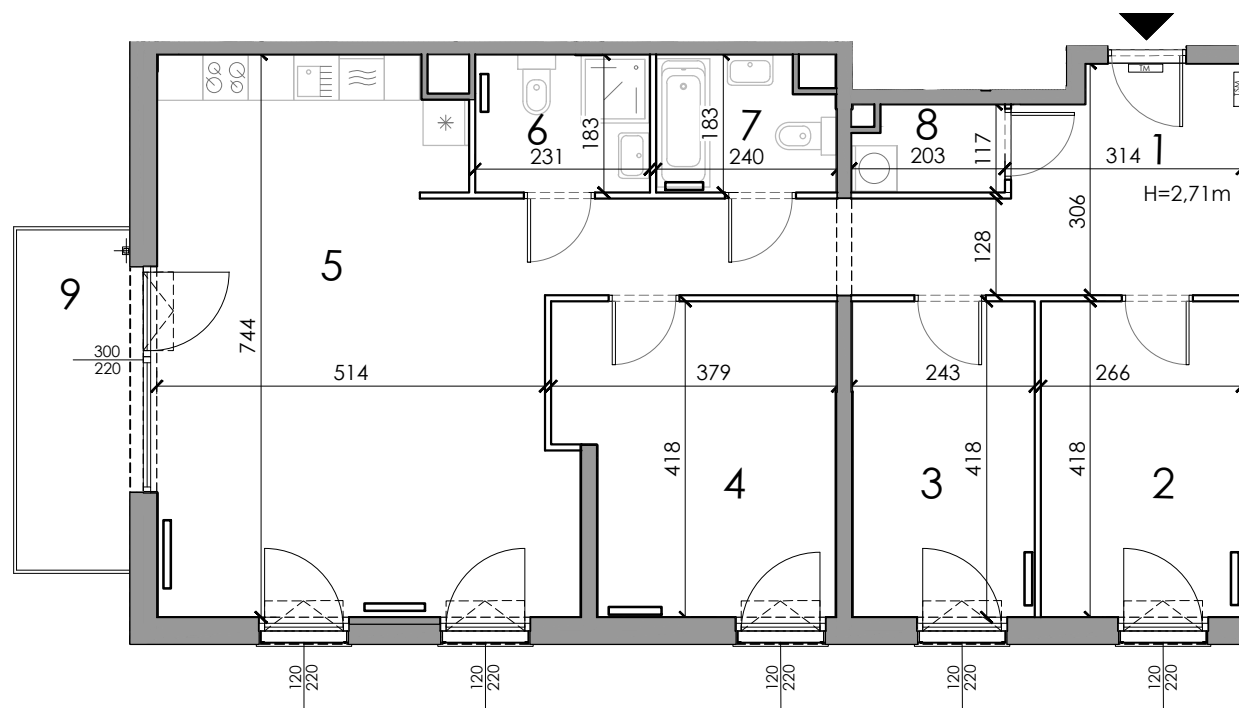
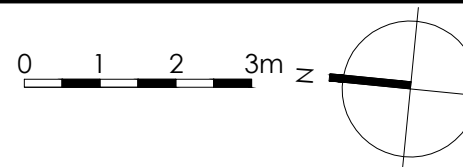


Uwagi:

1. Powierzchnie pomieszczeń podano z uwzględnieniem grubości tynków, zgodnie z normą PN-ISO 9836, oraz rozporządzeniem ministra rozwoju z dnia 11 września 2020 r. w sprawie szczegółowego zakresu i formy projektu budowlanego
2. Niniejsza karta katalogowa została opracowana podstawie projektu budowlanego. Nie stanowi ona wiernego odwzorowania lokalu, który powstanie w przyszłości. Karta służy wskazaniu położenia projektowanych pomieszczeń oraz usytuowania lokalu na kondygnacji.
3. Powierzchnie oraz wymiary mogą ulec niewielkim zmianom w trakcie realizacji obiektu.
4. Elementy zawarte w karcie katalogowej mogą ulec zmianie w związku z ochroną konserwatorską obiektu



LEGENDA:

- 1 - numer pomieszczenia
- (with symbol) - lokalizacja grzejników
- hp=1,35m - wysokość parapetu
- H=2,54m - wysokość pomieszczenia
- 290/220 - wymiary otworów okiennych
- (with symbol) - okno uchylne
- (with symbol) - ściana działowa rozbierna
- (with symbol) - ściana nierozbierna
- TM - tablica mieszkaniowa elektryczna
- ISM - tablica mieszkaniowa teletechniczna

powierzchnia pomieszczeń		[m ²]
1 korytarz		16.57m ²
2 sypialnia		11.01m ²
3 sypialnia		10.05m ²
4 sypialnia		14.31m ²
5 salon+aneks kuchenny		36.80m ²
6 łazienka		4.20m ²
7 łazienka		4.03m ²
8 pralnia		2.21m ²
9 balkon		6.75m ²
nr lokalu	m²	piętro
5	99.18	1