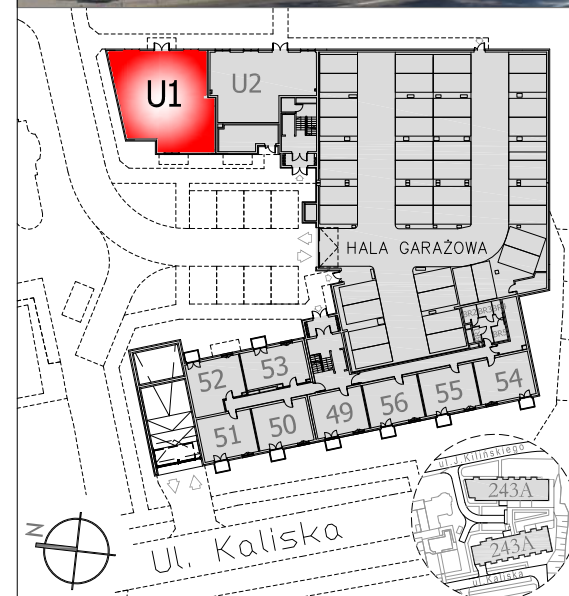
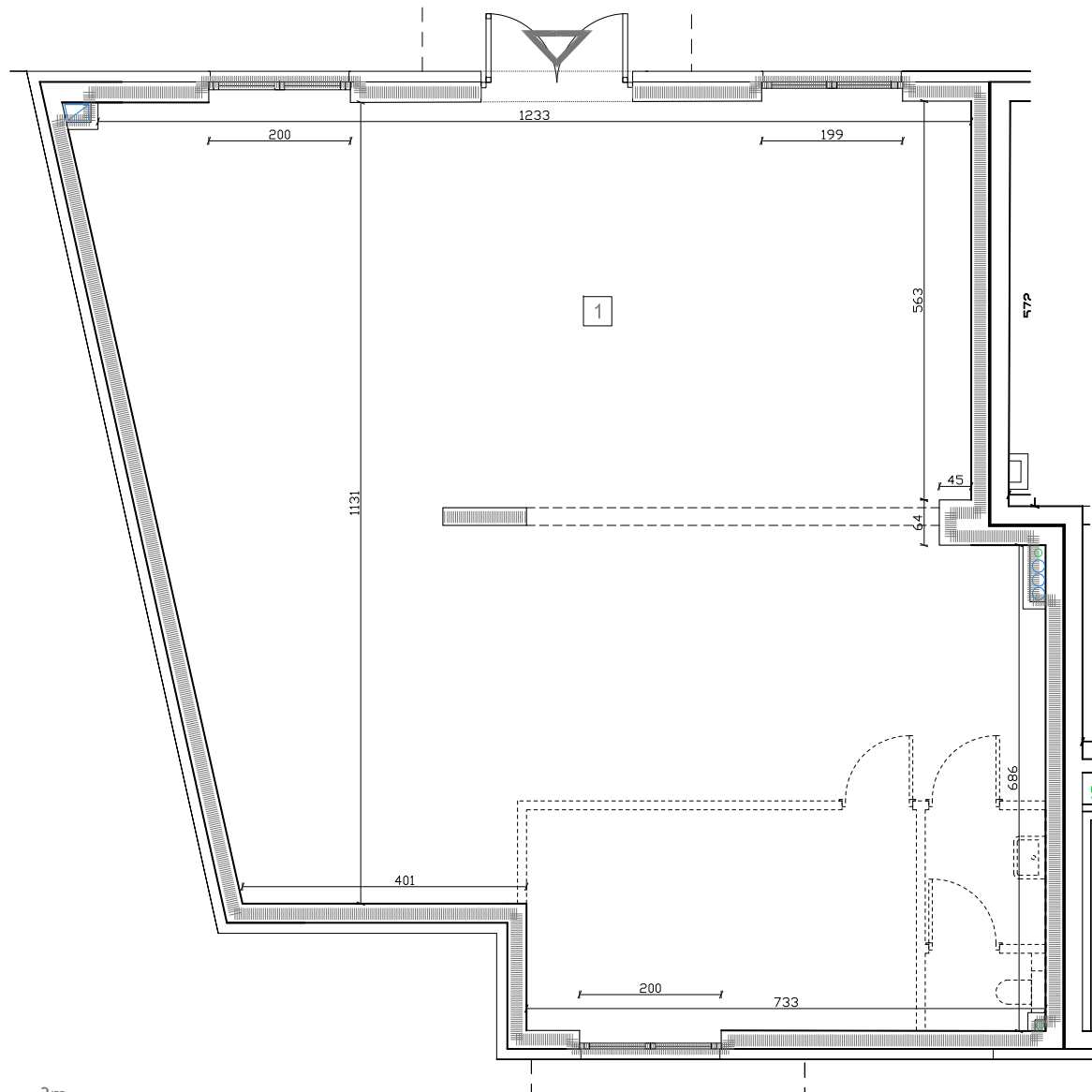


KILIŃSKIEGO 243A

Inwentaryzacja powykonawcza
 ul. J. Kilińskiego 243A Łódź
 dz.ew. 310/1 i 310/2 obręb G-04



Typ lokalu	Usługowy	Kondygnacja	+1
Budynek/ klatka	A	Ilość izb	-
Nr porządkowy bud.	243A	Nr docelowy lokalu	U1
Powierzchnia użytkowa lokalu wg. PN-ISO 9836	149,33 m²		

I.p.	Rodzaj pomieszczenia	Powierzchnia użytkowa
1	Pom. usługowe	149,33 m ²



Inwentaryzacja Powykonawcza wykonana jest zgodnie z zasadami określonymi w normie PN-ISO 9836.
 Pomiary wykonano z dokładnością ± 5 mm w świetle tynku, wymiary zaokrąglone zostały do 1cm. Data pomiaru 10.2020