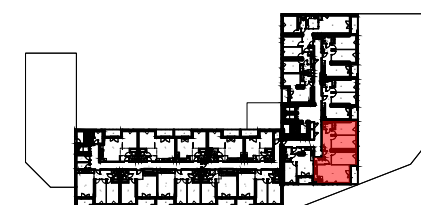


Ul. Mikołaja Kopernika



Al. Adama Mickiewicza



Al. Włókniarzy

1. Komunikacja	13,54 m <sup>2</sup>
2. Pokój dzienny z aneksem kuch.	29,05 m <sup>2</sup>
3. Pokój	15,91 m <sup>2</sup>
4. Pokój	17,12 m <sup>2</sup>
5. Pokój	14,61 m <sup>2</sup>
6. łazienka	4,52 m <sup>2</sup>
7. WC	3,02 m <sup>2</sup>
8. Loggia	5,33 m <sup>2</sup>

**Uwagi:**

- Powierzchnie pomieszczeń podano z uwzględnieniem grubości tynków, zgodnie z normą PN-ISO 9836.
- Niniejsza karta katalogowa została opracowana na podstawie projektu budowlanego. Nie stanowi ona wiernego odwzorowania lokalu mieszkalnego, który powstanie w przyszłości. Karta służy wskazaniu położenia projektowanych pomieszczeń oraz usytuowania lokalu na kondygnacji.
- Powierzchnie oraz wymiary mogą ulec niewielkim zmianom w trakcie realizacji obiektu.

pokoje	piętro	m <sup>2</sup>	nr lokalu
4	5	97,77	96

- ściana nierozbieralna
- ściana rozbieralna
- tablica mieszkaniowa elektryczna
- tablica mieszkaniowa teletechniczna

