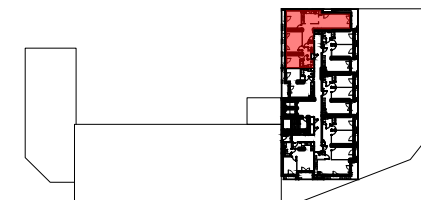


Ul. Mikołaja Kopernika



Al. Adama Mickiewicza



Al. Włókniarzy

1. Komunikacja	16,85 m ²
2. Pokój dzienny	22,85 m ²
3. Kuchnia	9,88 m ²
4. Pokój	12,93 m ²
5. Pokój	17,14 m ²
6. Pokój	8,79 m ²
7. Łazienka	4,69m ²
8. WC	2,22 m ²
9. Loggia	8,37 m ²
10. Przestrzeń serwisowa	7,14 m ²

Uwagi:

1. Powierzchnie pomieszczeń podano z uwzględnieniem grubości tynków, zgodnie z normą PN-ISO 9836.
2. Niniejsza karta katalogowa została opracowana na podstawie projektu budowlanego. Nie stanowi ona wiernego odwzorowania lokalu mieszkanego, który powstanie w przyszłości. Karta służy wskazaniu położenia projektowanych pomieszczeń oraz usytuowania lokalu na kondygnacji.
3. Powierzchnie oraz wymiary mogą ulec niewielkim zmianom w trakcie realizacji obiektu.

pokoje	piętro	m ²	nr lokalu
4	6	95,35	99

- ściana nierozbieralna
- ściana rozbieralna
- tablica mieszkaniowa elektryczna
- tablica mieszkaniowa telefoniczna