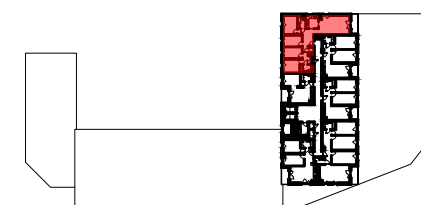


Ul. Mikołaja Kopernika



Al. Adama Mickiewicza



Al. Włókniarzy

1. Komunikacja	17,85 m <sup>2</sup>
2. Pokój dzienny	26,89 m <sup>2</sup>
3. Kuchnia	7,48 m <sup>2</sup>
4. Łazienka	4,40 m <sup>2</sup>
5. Pokój	12,37 m <sup>2</sup>
6. Pokój	10,16 m <sup>2</sup>
7. Pokój	10,16 m <sup>2</sup>
8. Pokój	10,78 m <sup>2</sup>
9. Łazienka	4,69 m <sup>2</sup>
10. WC	2,23 m <sup>2</sup>
11. Loggia	5,73 m <sup>2</sup>

**Uwagi:**

1. Powierzchnie pomieszczeń podano z uwzględnieniem grubości tynków, zgodnie z normą PN-ISO 9836.
2. Niniejsza karta katalogowa została opracowana na podstawie projektu budowlanego. Nie stanowi ona wiernego odwzorowania lokalu mieszkalnego, który powstanie w przyszłości. Karta służy wskazaniu położenia projektowanych pomieszczeń oraz usytuowania lokalu na kondygnacji.
3. Powierzchnie oraz wymiary mogą ulec niewielkim zmianom w trakcie realizacji obiektu.

pokoje	piętro	m <sup>2</sup>	nr lokalu
5	7	107,01	105

- ściana nierozbieralna
- ściana rozbieralna
- tablica mieszkaniowa elektryczna
- tablica mieszkaniowa teletechniczna