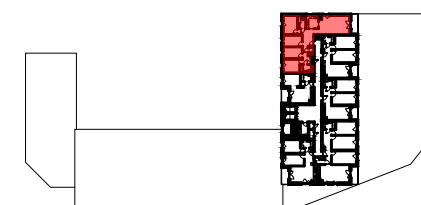


Ul. Mikołaja Kopernika



Al. Adama Mickiewicza



Al. Włókniarzy

| | |
|------------------|----------------------|
| 1. Komunikacja | 17,85 m ² |
| 2. Pokój dzienny | 26,89 m ² |
| 3. Kuchnia | 7,48 m ² |
| 4. Łazienka | 4,40 m ² |
| 5. Pokój | 12,37 m ² |
| 6. Pokój | 10,16 m ² |
| 7. Pokój | 10,16 m ² |
| 8. Pokój | 10,78 m ² |
| 9. Łazienka | 4,69 m ² |
| 10. WC | 2,23 m ² |
| 11. Loggia | 5,73 m ² |

Uwagi:

1. Powierzchnie pomieszczeń podano z uwzględnieniem grubości tynków, zgodnie z normą PN-ISO 9836.
2. Niniejsza karta katalogowa została opracowana na podstawie projektu budowlanego. Nie stanowi ona wiernego odwzorowania lokalu mieszkalnego, który powstanie w przyszłości. Karta służy wskazaniu położenia projektowanych pomieszczeń oraz usytuowania lokalu na kondygnacji.
3. Powierzchnie oraz wymiary mogą ulec niewielkim zmianom w trakcie realizacji obiektu.

| pokoje | piętro | m ² | nr lokalu |
|--------|--------|----------------|-----------|
| 5 | 10 | 107,01 | 123 |

- ściana nierozbieralna
- ściana rozbieralna
- tablica mieszkaniowa elektryczna
- tablica mieszkaniowa teletechniczna