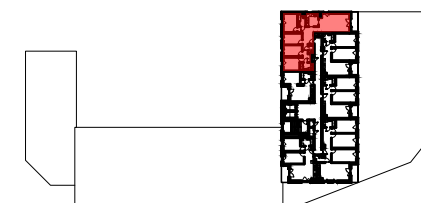


Ul. Mikołaja Kopernika



Al. Adama Mickiewicza



Al. Włókniarzy

1. Komunikacja	17,85 m ²
2. Pokój dzienny	26,89 m ²
3. Kuchnia	7,48 m ²
4. Łazienka	4,40 m ²
5. Pokój	12,37 m ²
6. Pokój	10,16 m ²
7. Pokój	10,16 m ²
8. Pokój	10,78 m ²
9. Łazienka	4,69 m ²
10. WC	2,23 m ²
11. Loggia	5,73 m ²

Uwagi:

1. Powierzchnie pomieszczeń podano z uwzględnieniem grubości tynków, zgodnie z normą PN-ISO 9836.
2. Niniejsza karta katalogowa została opracowana na podstawie projektu budowlanego. Nie stanowi ona wiernego odwzorowania lokalu mieszkalnego, który powstanie w przyszłości. Karta służy wskazaniu położenia projektowanych pomieszczeń oraz usytuowania lokalu na kondygnacji.
3. Powierzchnie oraz wymiary mogą ulec niewielkim zmianom w trakcie realizacji obiektu.

pokoje	piętro	m ²	nr lokalu
5	11	107,01	129

- ściana nierozbieralna
- ściana rozbieralna
- tablica mieszkaniowa elektryczna
- tablica mieszkaniowa teletechniczna