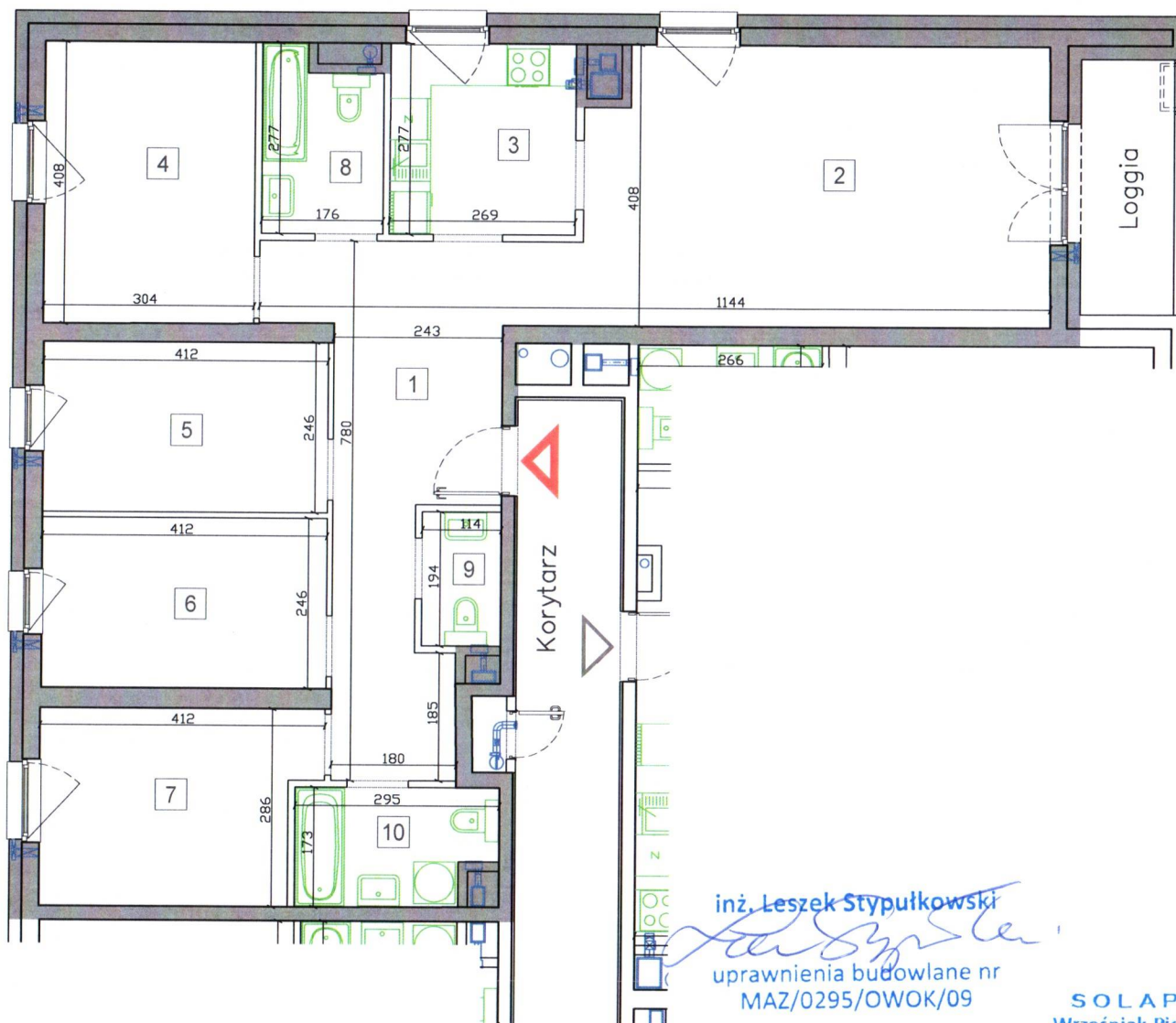


ARCHE

**Arche S.A.**  
ul. Puławska 361  
02-801 Warszawa  
arche@arche.pl  
tel: /22/ 319 80 80

# TABACO PARK II

Inwentaryzacja powykonawcza  
ul. Mikołaja Kopernika 76/78, Łódź  
dz.ew. 79/19, 84/1, 84,3 obręb P-18



Typ lokalu	Mieszkalny	Kondygnacja	+5
Klatka schodowa	C	Ilość izb	6
Nr porządkowy bud.	76/78	Nr docelowy lokalu	87
Powierzchnia użytkowa lokalu wg. PN-ISO 9836:2015-12		107,00 m <sup>2</sup>	

I.p.	Rodzaj pomieszczenia	Powierzchnia użytkowa
1	Komunikacja	17,84 m <sup>2</sup>
2	Pokój dzienny	26,91 m <sup>2</sup>
3	Kuchnia	7,44 m <sup>2</sup>
4	Pokój	12,39 m <sup>2</sup>
5	Pokój	10,14 m <sup>2</sup>
6	Pokój	10,14 m <sup>2</sup>
7	Pokój	10,82 m <sup>2</sup>
8	Łazienka	4,41 m <sup>2</sup>
9	WC	2,21 m <sup>2</sup>
10	Łazienka	4,70 m <sup>2</sup>
Loggia		4,96 m <sup>2</sup>



Ściany nierozbieralne    Ściany rozbieralne

inż. Leszek Stypułkowski  
uprawnienia budowlane nr  
MAZ/0295/OWOK/09

**SOLAP**  
Wrześniak Piotr  
02 797 Warszawa, Al. KEN 20 m. 5  
NIP. 796-230-73-66, REGON 672877205  
tel. 605 235 719

Inwentaryzacja Powykonawcza wykonana jest zgodnie z zasadami określonymi w normie Powierzchnia użytkowa lokalu wg. PN-ISO 9836:2015-12. Pomiary wykonano z dokładnością ± 5 mm w świetle tynku, wymiary zaokrąglone zostały do 1cm. Data pomiaru 01.2024