

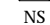

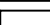
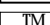
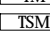
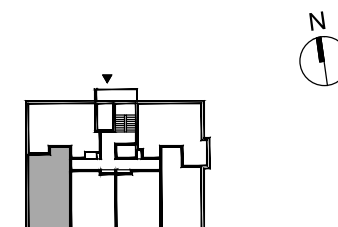


-  pralka
-  kosz na bieliznę
-  NS nawiewnik ścienny
-  ściana nierozbieralna
-  ściana rozbieralna
-  TM tablica mieszkaniowa elektryczna
-  TSM tablica mieszkaniowa teletechniczna



|                          |                      |
|--------------------------|----------------------|
| 1. komunikacja           | 7,97 m <sup>2</sup>  |
| 2. łazienka              | 4,37 m <sup>2</sup>  |
| 3. pokój                 | 11,55 m <sup>2</sup> |
| 4. pokój                 | 9,96 m <sup>2</sup>  |
| 5. salon z aneksem kuch. | 19,51 m <sup>2</sup> |
| 6. ogródek 1             | 14,00 m <sup>2</sup> |
| 7. ogródek 2             | 33,67 m <sup>2</sup> |

**Uwagi:**

1. Powierzchnie pomieszczeń podana z uwzględnieniem grubości tynków, zgodnie z normą PN-ISO 9836:2015-12 oraz rozporządzeniem Ministra Rozwoju z dnia 11 września 2020 r. w sprawie szczegółowego zakresu i formy projektu budowlanego.
2. Niniejsza karta katalogowa została opracowana na podstawie projektu budowlanego. Nie stanowi ona wiernego odwzorowania lokalu mieszkalnego, który powstanie w przyszłości. Karta służy wskazaniu położenia projektowanych pomieszczeń oraz usytuowania lokalu na kondygnacji.
3. Powierzchnie oraz wymiary mogą ulec niewielkim zmianom w trakcie realizacji obiektu.

| nr lokalu | m <sup>2</sup> | piętro   |
|-----------|----------------|----------|
| <b>29</b> | <b>53,36</b>   | <b>0</b> |