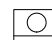

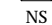

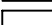
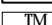
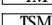
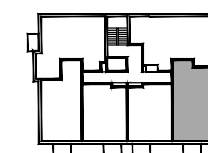
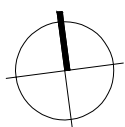


-  pralka
-  kosz na bieliznę
-  NS nawiewnik ścienny
-  ściana nierozbieralna
-  ściana rozbieralna
-  TM tablica mieszkaniowa elektryczna
-  TSM tablica mieszkaniowa teletechniczna



| | |
|--------------------------|----------------------|
| 1. komunikacja | 7,97 m ² |
| 2. łazienka | 4,37 m ² |
| 3. pokój | 10,82 m ² |
| 4. pokój | 9,38 m ² |
| 5. salon z aneksem kuch. | 18,73 m ² |
| 6. balkon | 2,80 m ² |

Uwagi:

1. Powierzchnie pomieszczeń podana z uwzględnieniem grubości tynków, zgodnie z normą PN-ISO 9836:2015-12 oraz rozporządzeniem Ministra Rozwoju z dnia 11 września 2020 r. w sprawie szczegółowego zakresu i formy projektu budowlanego.
2. Niniejsza karta katalogowa została opracowana na podstawie projektu budowlanego. Nie stanowi ona wiernego odwzorowania lokalu mieszkalnego, który powstanie w przyszłości. Karta służy wskazaniu położenia projektowanych pomieszczeń oraz usytuowania lokalu na kondygnacji.
3. Powierzchnie oraz wymiary mogą ulec niewielkim zmianom w trakcie realizacji obiektu.

| nr lokalu | m ² | piętro |
|-----------|----------------|----------|
| 8 | 51,27 | 1 |