

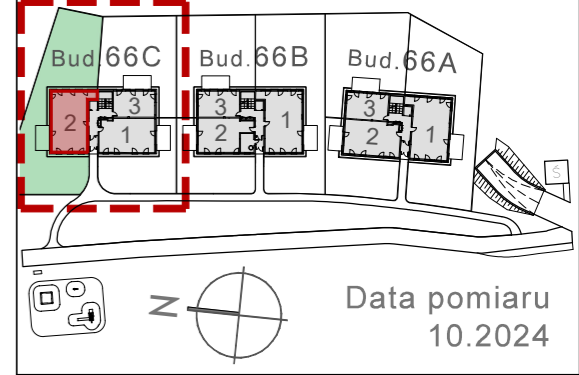


Arche S.A.
 ul. Puławska 361, 02-801 Warszawa,
 tel: /22/ 319 80 80, arche@arche.pl

Willa Kasprowicza

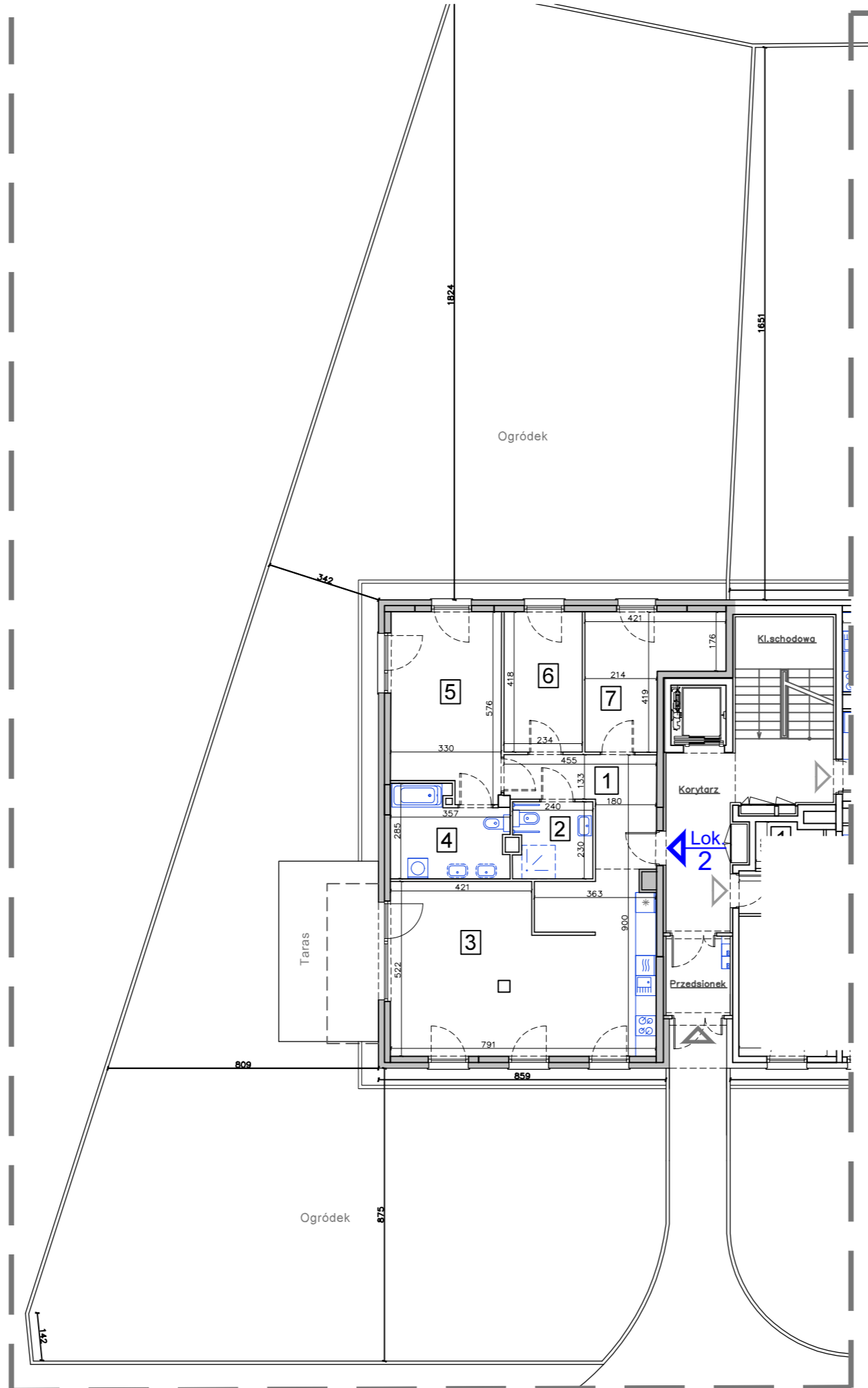
Wrocław Karłowice

Inwentaryzacja powykonawcza
 al. Jana Kasprowicza 66C Wrocław
 dz.ew. 35/22; AR_10 obręb Karłowice



Inwentaryzacja powykonawcza wykonana została zgodnie z zasadami określonymi w normie PN-ISO 9836 oraz rozporządzeniem ministra rozwoju z dnia 11 września 2020 r. w sprawie szczegółowego zakresu i formy projektu budowlanego. Pomiary wykonano z dokładnością ± 5 mm w świetle tynku, wymiary zaokrąglone zostały do 1cm.

Typ lokalu	Mieszkalny	Kondygnacja	+1
Nr roboczy bud.	A1	Nr roboczy lokalu	2
Nr porządkowy bud.	66C	Nr docelowy lokalu	2
Powierzchnia użytkowa lokalu	104,90 m²		
Taras	16,06 m ²		
Ogródek	422,15 m ²		
I.p.	Rodzaj pomieszczenia	Powierzchnia użytkowa	
1	Korytarz	9,76 m ²	
2	Łazienka	5,36 m ²	
3	Salon z aneksem kuchen.	41,20 m ²	
4	Łazienka	8,65 m ²	
5	Sypialnia	17,57 m ²	
6	Sypialnia	9,76 m ²	
7	Sypialnia	12,60 m ²	



Ściany zewnętrzne
 Wejście do lokalu