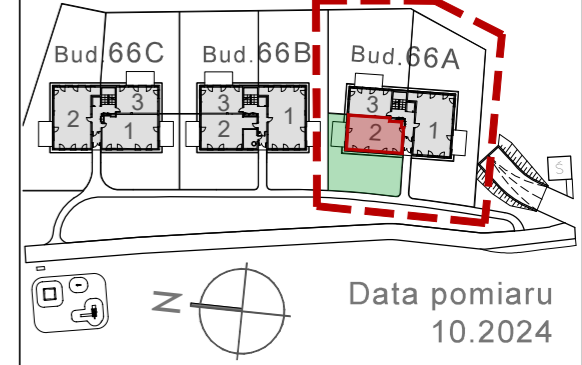
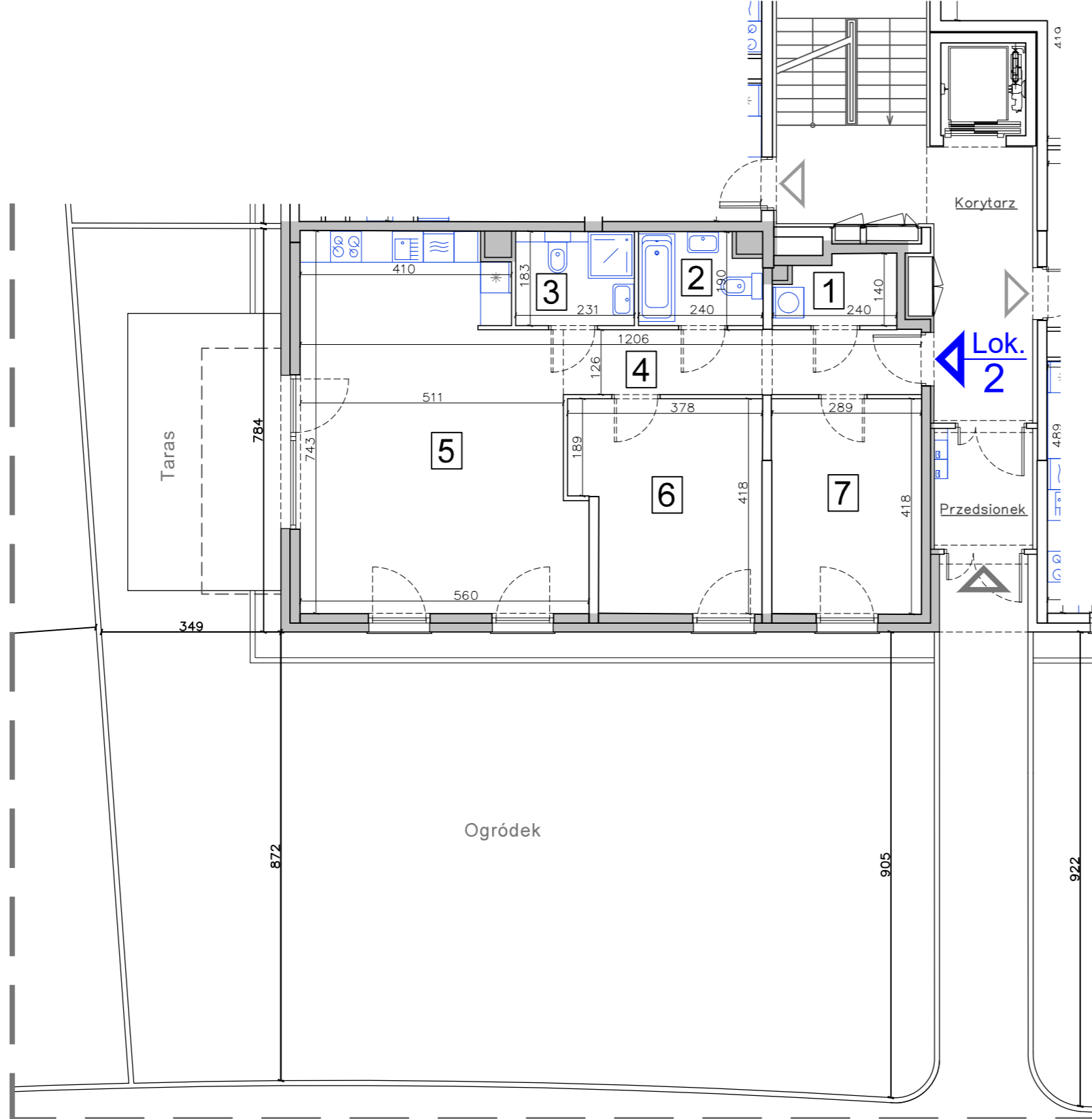


Willa Kasprowicza

Wrocław Karłowice



Inwentaryzacja powykonawcza wykonana została zgodnie z zasadami określonymi w normie PN-ISO 9836 oraz rozporządzeniem ministra rozwoju z dnia 11 września 2020 r. w sprawie szczegółowego zakresu i formy projektu budowlanego. Pomiary wykonano z dokładnością ± 5 mm w świetle tynku, wymiary zaokrąglone zostały do 1cm.

Typ lokalu	Mieszkalny	Kondygnacja	+1
Nr roboczy bud.	A3	Nr roboczy lokalu	2
Nr porządkowy bud.	66A	Nr docelowy lokalu	2
Powierzchnia użytkowa lokalu		83,04 m²	
Taras		16,06 m ²	
Ogródek		153,36 m ²	
I.p.	Rodzaj pomieszczenia	Powierzchnia użytkowa	
1	Pralnia	2,94 m ²	
2	łazienka	4,07 m ²	
3	łazienka	4,21 m ²	
4	Korytarz	8,75 m ²	
5	Salon z aneksem kuchen.	36,67 m ²	
6	Sypialnia	14,34 m ²	
7	Sypialnia	12,06 m ²	



Wejście do lokalu



Ściany zewnętrzne