

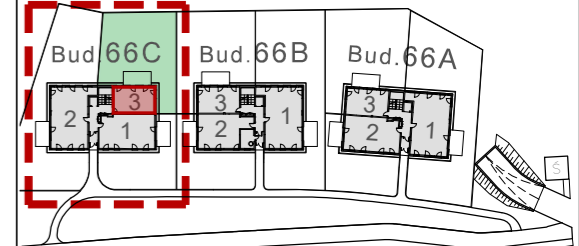


**Arche S.A.**  
 ul. Puławska 361, 02-801 Warszawa,  
 tel: /22/ 319 80 80, arche@arche.pl

# Willa Kasprowicza

## Wrocław Karłowice

Inwentaryzacja powykonawcza  
 al. Jana Kasprowicza 66C Wrocław  
 dz.ew. 35/22; AR\_10 obręb Karłowice

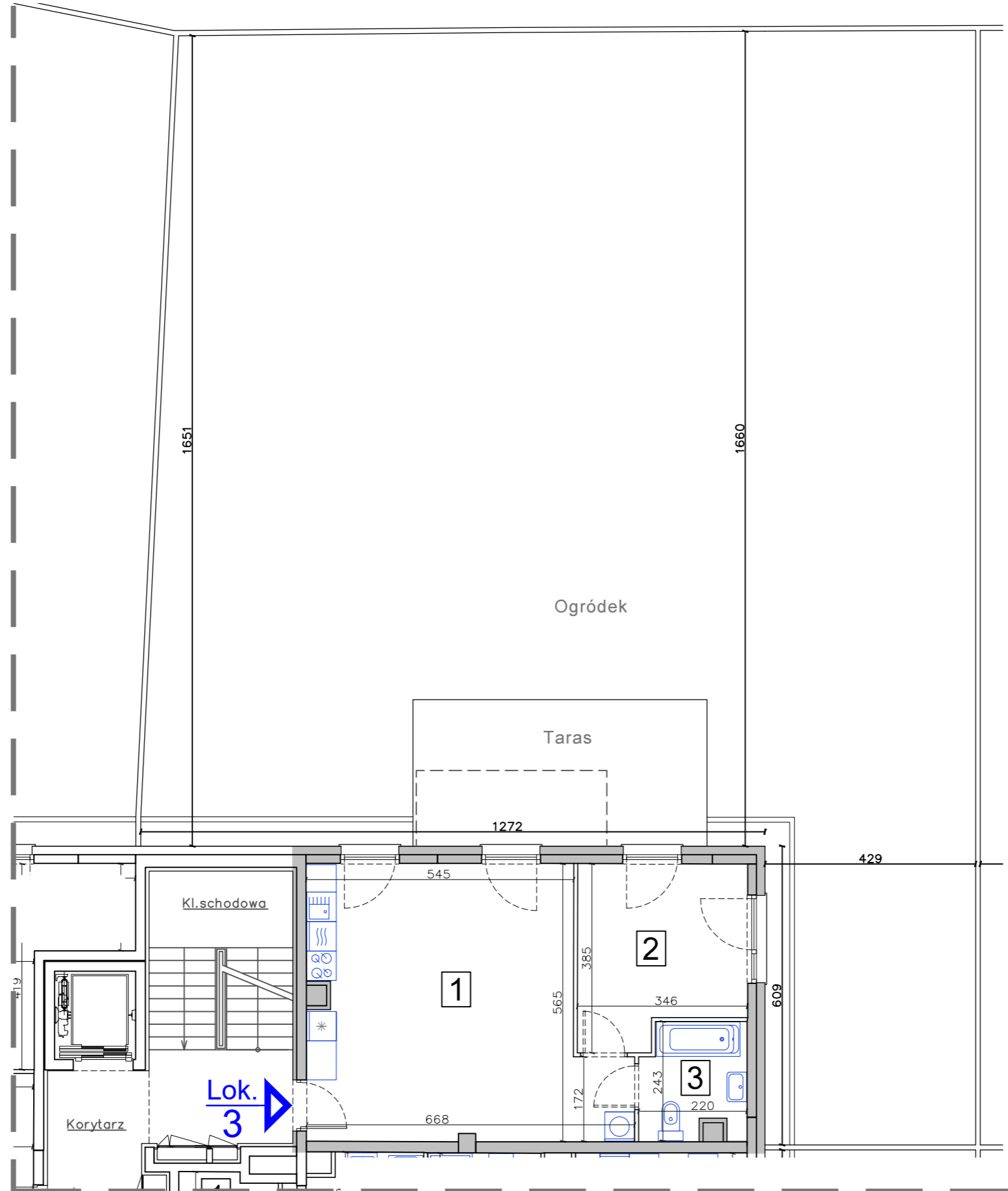




 Data pomiaru  
 10.2024

Inwentaryzacja powykonawcza wykonana została zgodnie z zasadami określonymi w normie PN-ISO 9836 oraz rozporządzeniem ministra rozwoju z dnia 11 września 2020 r. w sprawie szczegółowego zakresu i formy projektu budowlanego. Pomiary wykonano z dokładnością  $\pm 5$  mm w świetle tynku, wymiary zaokrąglone zostały do 1cm.

Typ lokalu	Mieszkalny	Kondygnacja	+1
Nr roboczy bud.	A1	Nr roboczy lokalu	3
Nr porządkowy bud.	<b>66C</b>	Nr docelowy lokalu	<b>3</b>
Powierzchnia użytkowa lokalu		<b>49,21 m<sup>2</sup></b>	
<i>Taras</i>		17,85 m <sup>2</sup>	
<i>Ogródek</i>		283,95 m <sup>2</sup>	
I.p.	Rodzaj pomieszczenia	Powierzchnia użytkowa	
1	Salon z aneksem kuchen.	32,50 m <sup>2</sup>	
2	Sypialnia	11,88 m <sup>2</sup>	
3	Łazienka	4,83 m <sup>2</sup>	




 Ściany zewnętrzne  
 Ściany wewnętrzne


 Wejście do lokalu


 0 1m 2m 3m