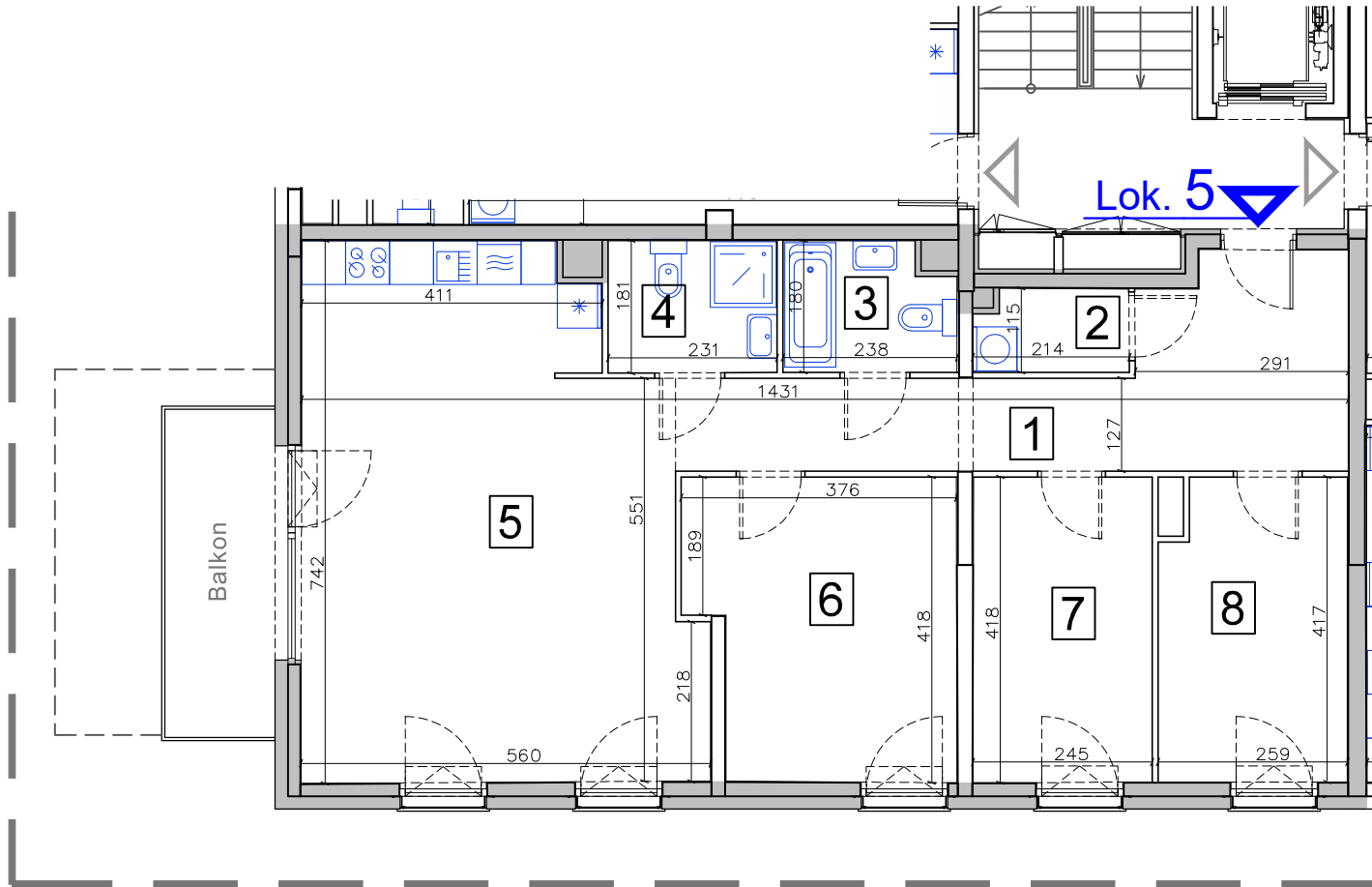


Inwentaryzacja powykonawcza wykonana została zgodnie z zasadami określonymi w normie PN-ISO 9836 oraz rozporządzeniem ministra rozwoju z dnia 11 września 2020 r. w sprawie szczegółowego zakresu i formy projektu budowlanego. Pomiary wykonano z dokładnością ± 5 mm w świetle tynku, wymiary zaokrąglone zostały do 1cm.

Typ lokalu	Mieszkalny	Kondygnacja	+2
Nr roboczy bud.	A2	Nr roboczy lokalu	5
Nr porządkowy bud.	66B	Nr docelowy lokalu	5
Powierzchnia użytkowa lokalu			98,36 m²
<i>Balkon</i>			<i>6,78 m²</i>
I.p.	Rodzaj pomieszczenia	Powierzchnia użytkowa	
1	Korytarz	16,33 m ²	
2	Pralnia	2,32 m ²	
3	Łazienka	4,00 m ²	
4	Łazienka	4,17 m ²	
5	Salon z aneksem kuchen.	36,62 m ²	
6	Sypialnia	14,30 m ²	
7	Sypialnia	10,20 m ²	
8	Sypialnia	10,42 m ²	



Wejście do lokalu



Ściany zewnętrzne