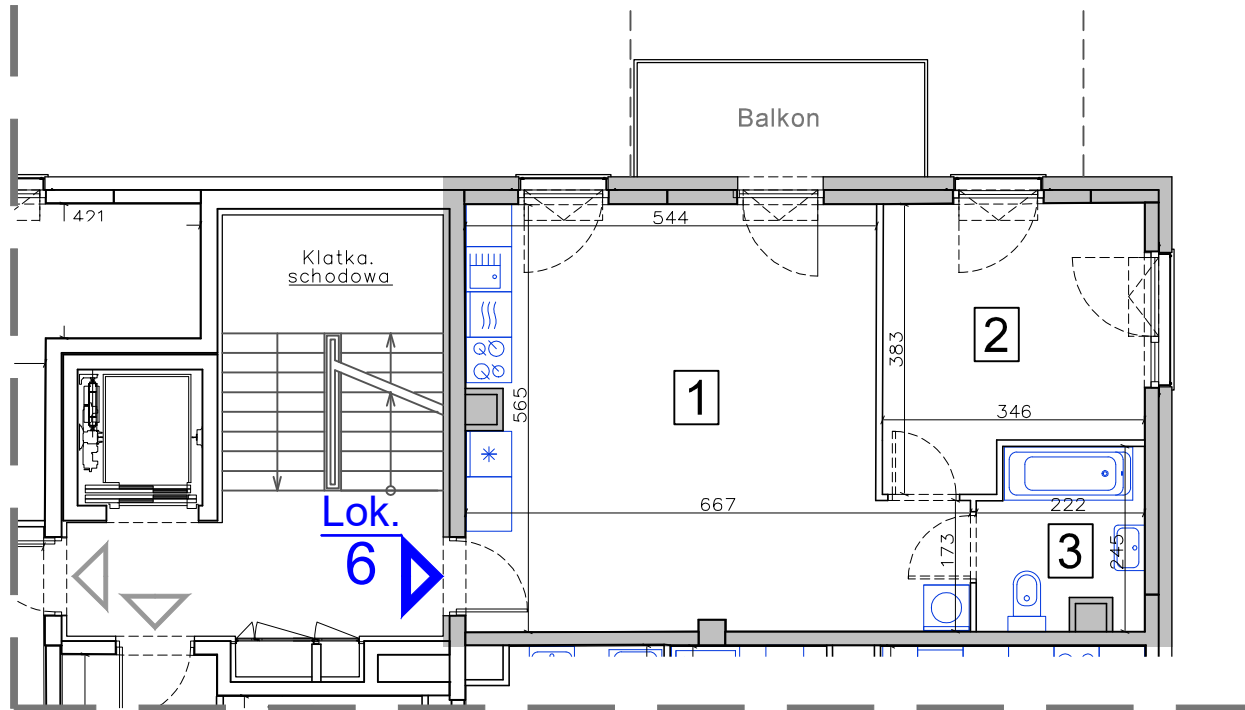


Inwentaryzacja powykonawcza wykonana została zgodnie z zasadami określonymi w normie PN-ISO 9836 oraz rozporządzeniem ministra rozwoju z dnia 11 września 2020 r. w sprawie szczegółowego zakresu i formy projektu budowlanego. Pomiary wykonano z dokładnością  $\pm 5$  mm w świetle tynku, wymiary zaokrąglone zostały do 1cm.

Typ lokalu	Mieszkalny	Kondygnacja	+2
Nr roboczy bud.	A1	Nr roboczy lokalu	6
Nr porządkowy bud.	<b>66C</b>	Nr docelowy lokalu	<b>6</b>
Powierzchnia użytkowa lokalu		<b>49,23 m<sup>2</sup></b>	
<i>Balkon</i>		5,74 m <sup>2</sup>	
I.p.	Rodzaj pomieszczenia	Powierzchnia użytkowa	
1	Salon z aneksem kuchen.	32,44 m <sup>2</sup>	
2	Sypialnia	11,86 m <sup>2</sup>	
3	Łazienka	4,93 m <sup>2</sup>	



0 1m 2m 3m



Wejście  
do lokalu



Ściany  
zewnętrzne