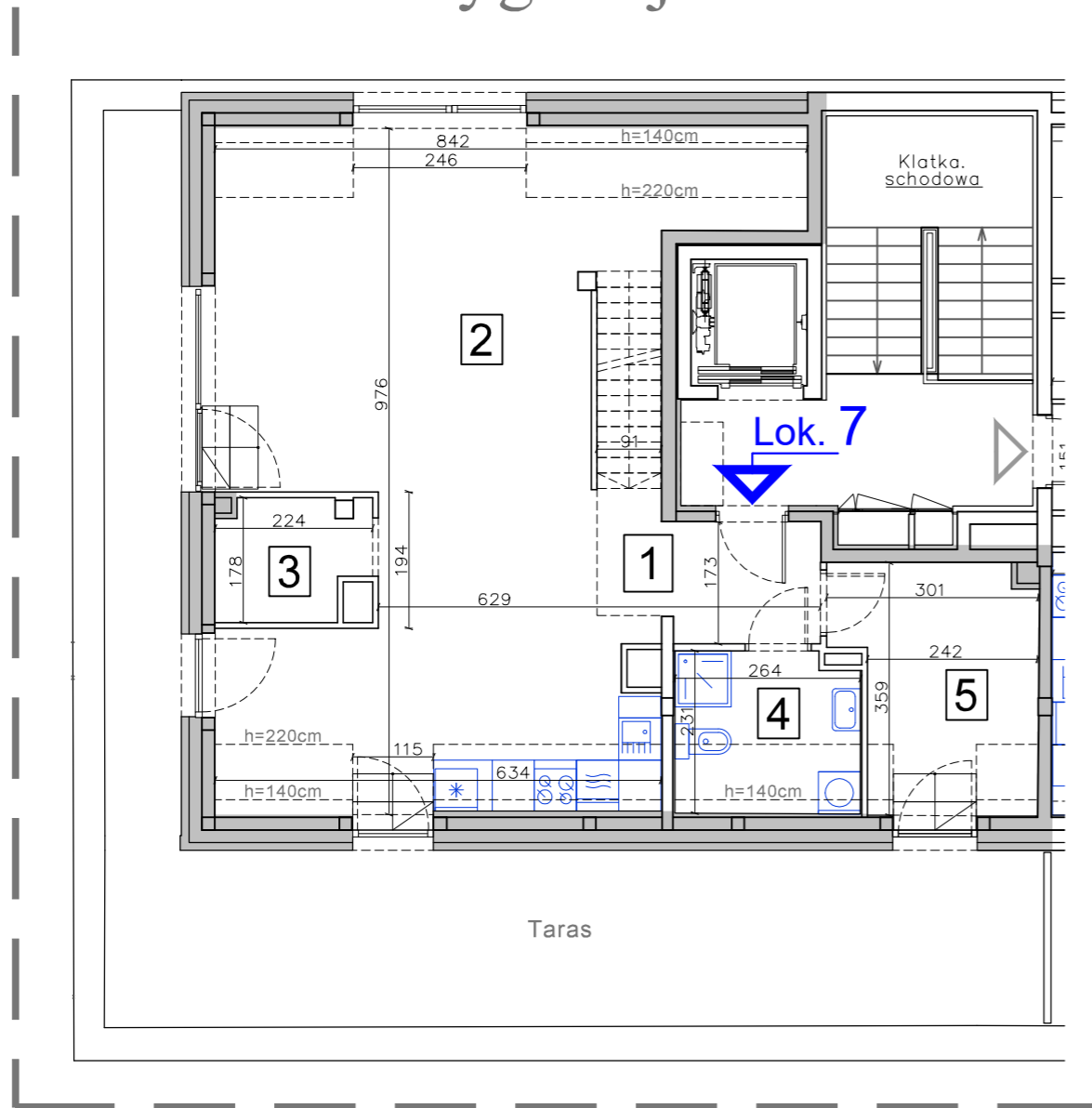
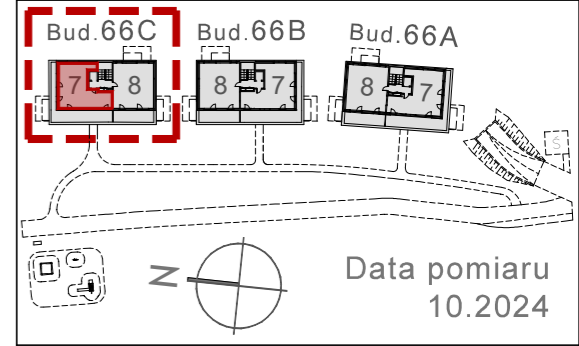
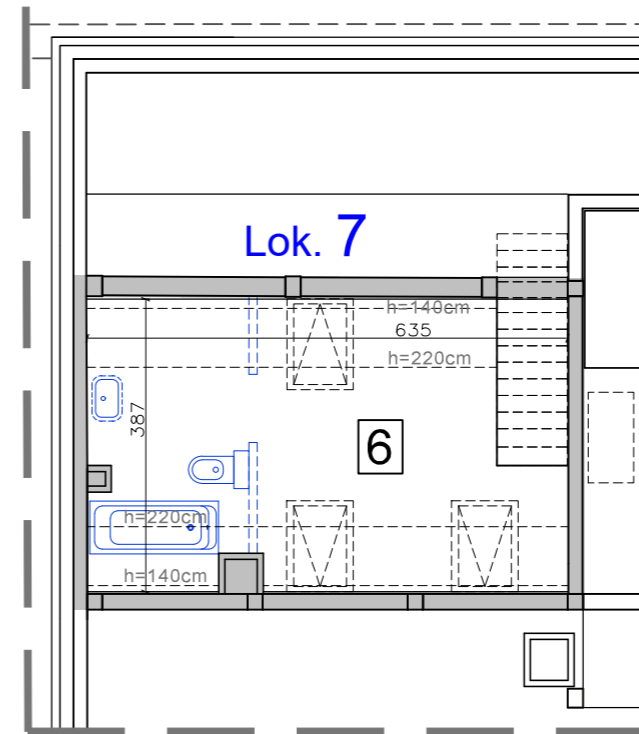




Kondygnacja +3



Antresola



Inwentaryzacja powykonawcza wykonana została zgodnie z zasadami określonymi w normie PN-ISO 9836 oraz rozporządzeniem ministra rozwoju z dnia 11 września 2020 r. w sprawie szczegółowego zakresu i formy projektu budowlanego. Pomiary wykonano z dokładnością ± 5 mm w świetle tynku, wymiary zaokrąglone zostały do 1cm.

Typ lokalu	Mieszkalny	Kondygnacja	+3
Nr roboczy bud.	A1	Nr roboczy lokalu	7
Nr porządkowy bud.	66C	Nr docelowy lokalu	7
Powierzchnia użytkowa lokalu	89,86 m²		
Powierzchnia podłogi w lokalu	104,12 m ²		
Taras	45,09 m ²		
I.p.	Rodzaj pomieszczenia	Powierzchnia użytkowa	
1	Korytarz	8,30 m ²	
2	Salon z aneksem kuchen.	48,57 m ²	
3	Garderoba	3,48 m ²	
4	Łazienka	4,39 m ²	
5	Sypialnia	8,48 m ²	
6	Antresola	16,64 m ²	