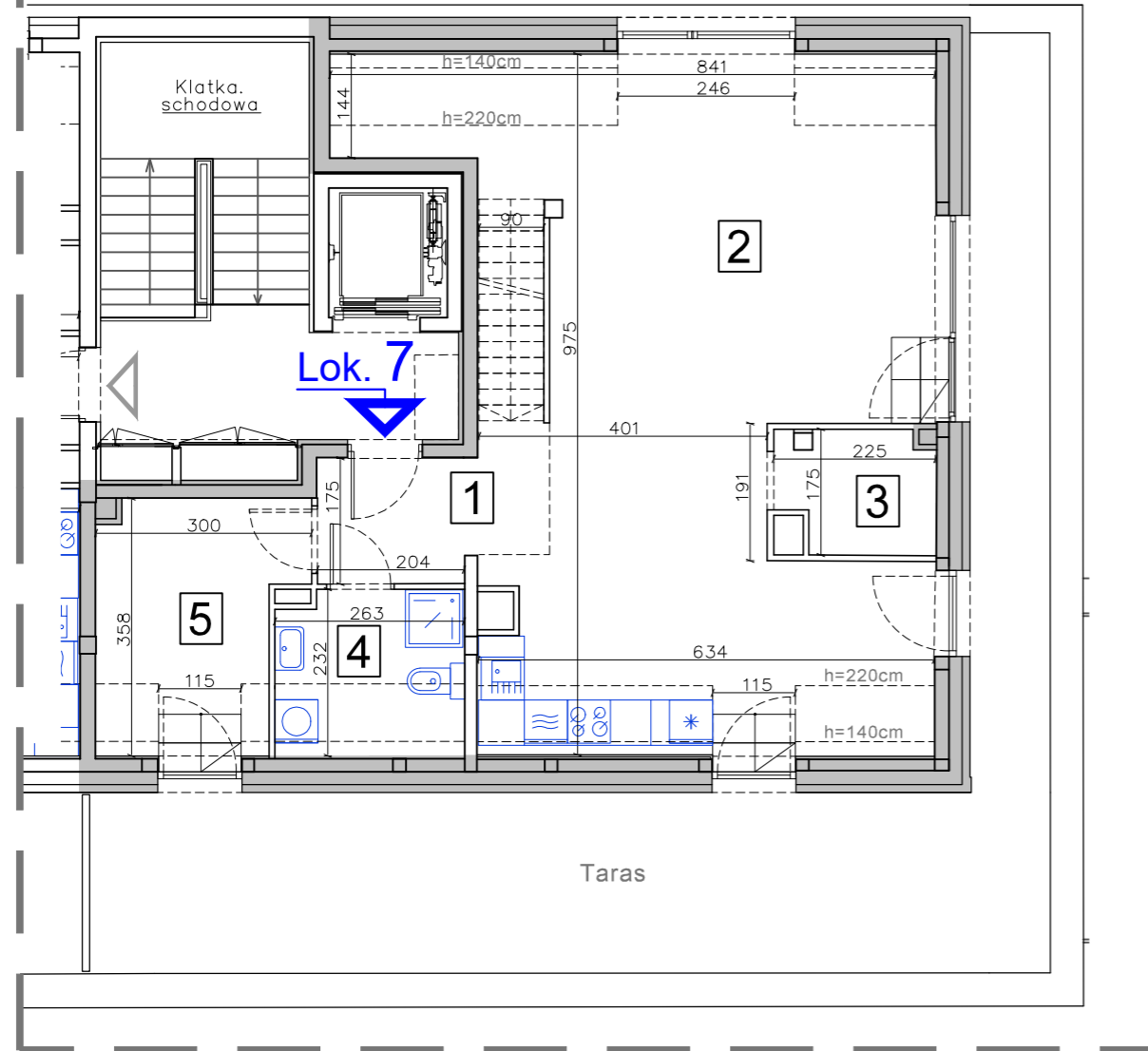
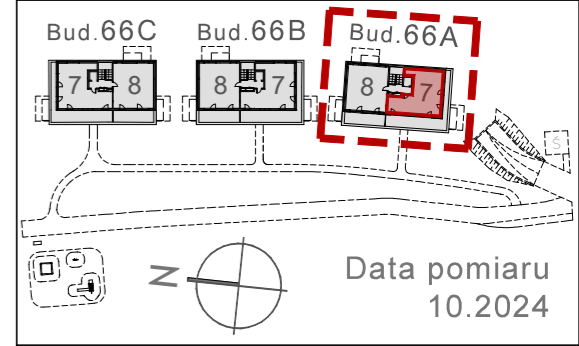
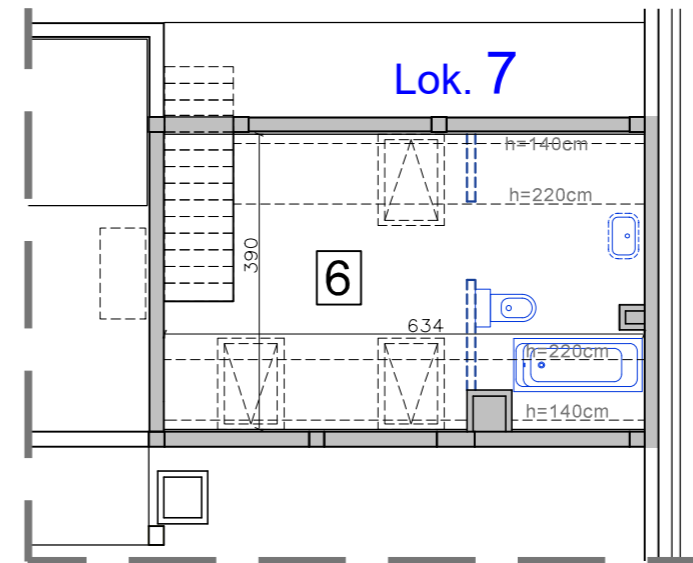




## Kondygnacja +3



## Antresola



Inwentaryzacja powykonawcza wykonana została zgodnie z zasadami określonymi w normie PN-ISO 9836 oraz rozporządzeniem ministra rozwoju z dnia 11 września 2020 r. w sprawie szczegółowego zakresu i formy projektu budowlanego. Pomiary wykonano z dokładnością ± 5 mm w świetle tynku, wymiary zaokrąglone zostały do 1cm.

Typ lokalu	Mieszkalny	Kondygnacja	+3
Nr roboczy bud.	A3	Nr roboczy lokalu	7
Nr porządkowy bud.	<b>66A</b>	Nr docelowy lokalu	<b>7</b>
Powierzchnia użytkowa lokalu	<b>89,70 m<sup>2</sup></b>		
Powierzchnia podłogi w lokalu	104,42 m <sup>2</sup>		
Taras	45,41 m <sup>2</sup>		
I.p.	Rodzaj pomieszczenia	Powierzchnia użytkowa	
1	Korytarz	8,44 m <sup>2</sup>	
2	Salon z aneksem kuchen.	48,63 m <sup>2</sup>	
3	Garderoba	3,45 m <sup>2</sup>	
4	Łazienka	4,31 m <sup>2</sup>	
5	Sypialnia	8,42 m <sup>2</sup>	
6	Antresola	16,45 m <sup>2</sup>	