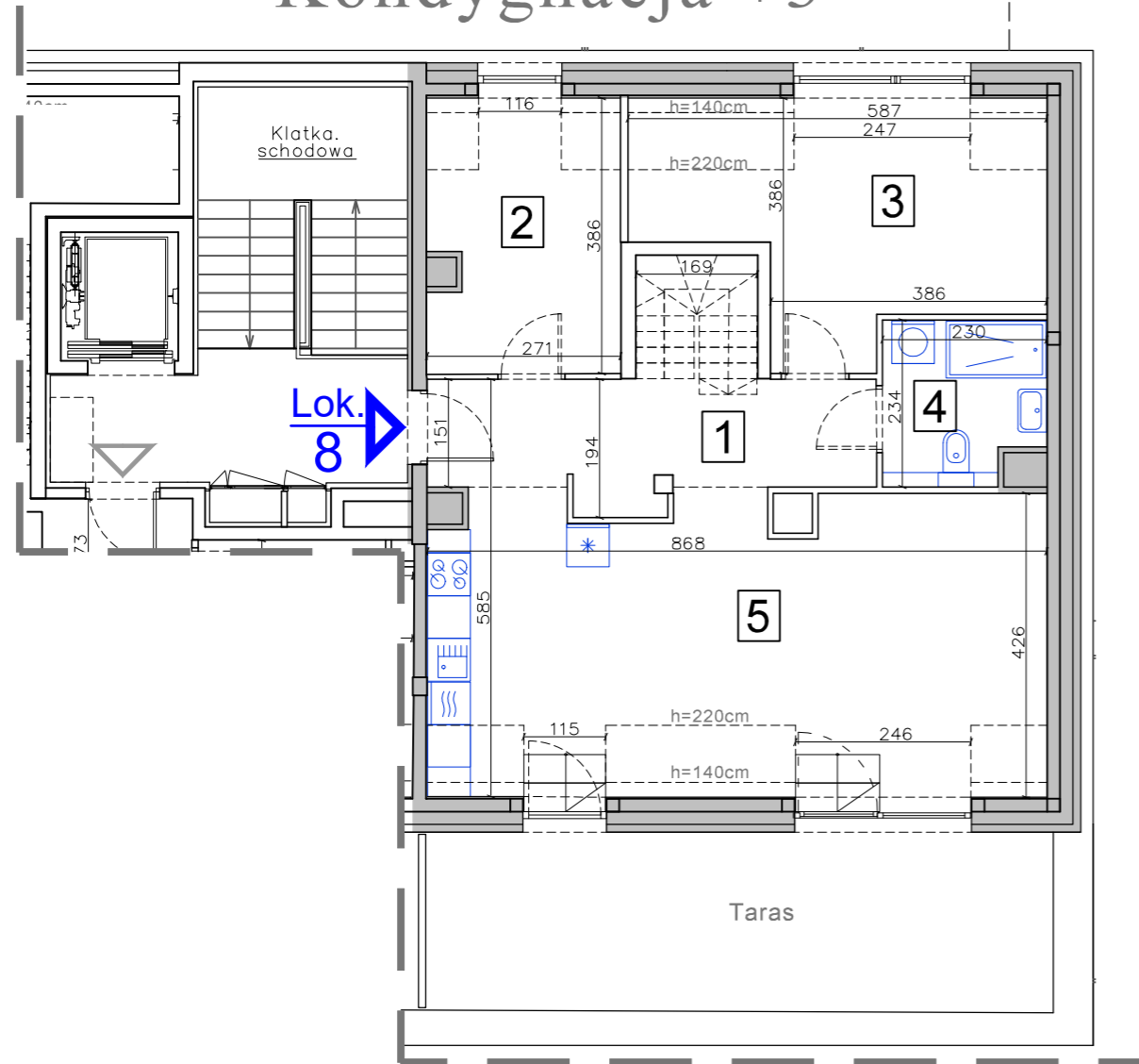
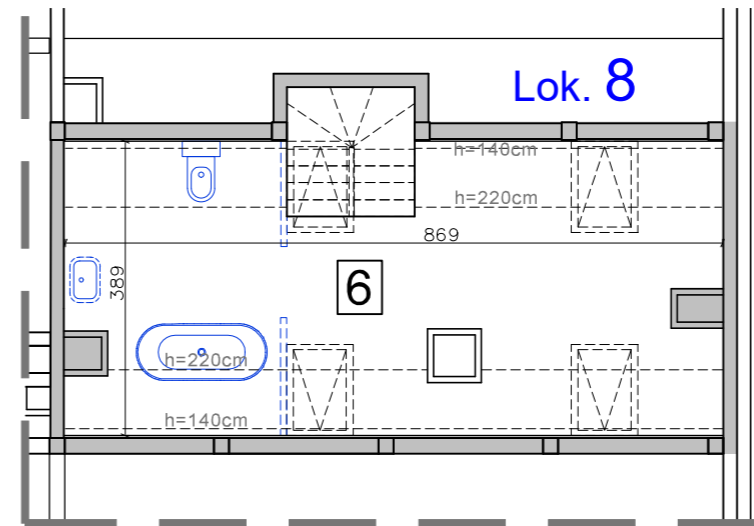


Kondygnacja +3



Antresola



Inwentaryzacja powykonawcza wykonana została zgodnie z zasadami określonymi w normie PN-ISO 9836 oraz rozporządzeniem ministra rozwoju z dnia 11 września 2020 r. w sprawie szczegółowego zakresu i formy projektu budowlanego. Pomiary wykonano z dokładnością ± 5 mm w świetle tynku, wymiary zaokrąglone zostały do 1cm.

Typ lokalu	Mieszkalny	Kondygnacja	+3
Nr roboczy bud.	A1	Nr roboczy lokalu	8
Nr porządkowy bud.	66C	Nr docelowy lokalu	8
Powierzchnia użytkowa lokalu	98,21 m²		
Powierzchnia podłogi w lokalu	111,80 m ²		
Taras	22,11 m ²		
I.p.	Rodzaj pomieszczenia	Powierzchnia użytkowa	
1	Korytarz	12,92 m ²	
2	Sypialnia	9,26 m ²	
3	Sypialnia	14,92 m ²	
4	Łazienka	4,99 m ²	
5	Salon z aneksem kuchen.	32,75 m ²	
6	Antresola	23,37 m ²	