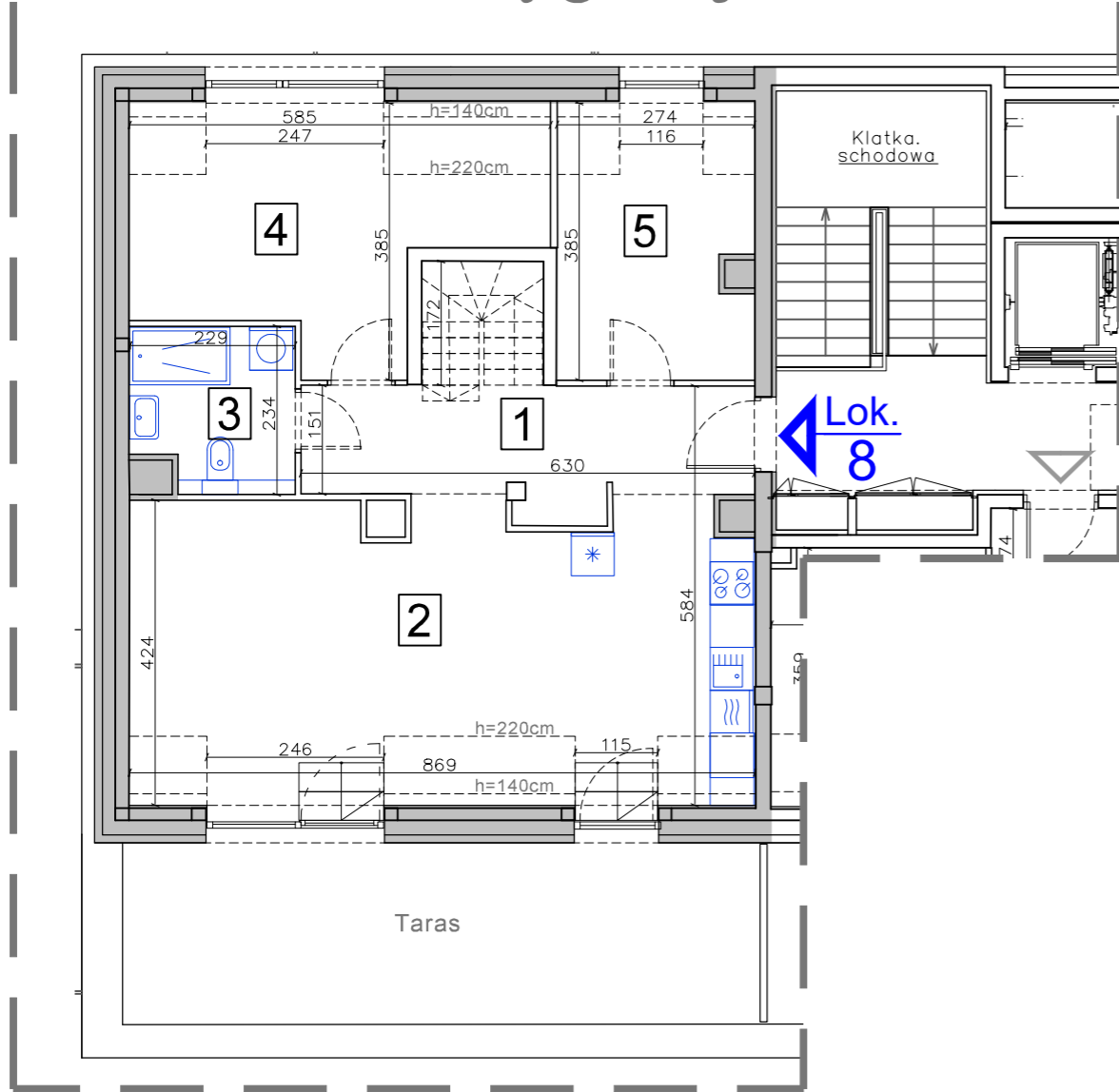
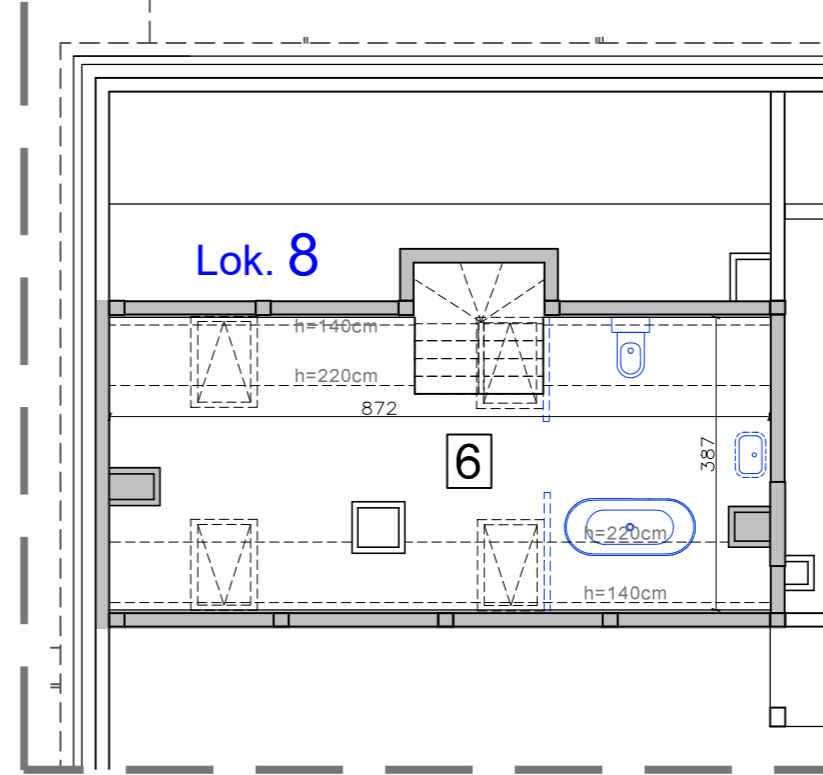


## Kondygnacja +3



## Antresola



Inwentaryzacja powykonawcza wykonana została zgodnie z zasadami określonymi w normie PN-ISO 9836 oraz rozporządzeniem ministra rozwoju z dnia 11 września 2020 r. w sprawie szczegółowego zakresu i formy projektu budowlanego. Pomiary wykonano z dokładnością ± 5 mm w świetle tynku, wymiary zaokrąglone zostały do 1cm.

Typ lokalu	Mieszkalny	Kondygnacja	+3
Nr roboczy bud.	A2	Nr roboczy lokalu	8
Nr porządkowy bud.	<b>66B</b>	Nr docelowy lokalu	<b>8</b>
Powierzchnia użytkowa lokalu	<b>97,92 m<sup>2</sup></b>		
Powierzchnia podłogi w lokalu	111,56 m <sup>2</sup>		
Taras	22,38 m <sup>2</sup>		
I.p.	Rodzaj pomieszczenia	Powierzchnia użytkowa	
1	Korytarz	12,88 m <sup>2</sup>	
2	Salon z aneksem kuchen.	32,85 m <sup>2</sup>	
3	Łazienka	5,00 m <sup>2</sup>	
4	Sypialnia	14,83 m <sup>2</sup>	
5	Sypialnia	9,33 m <sup>2</sup>	
6	Antresola	23,03 m <sup>2</sup>	