

**Uwagi:**

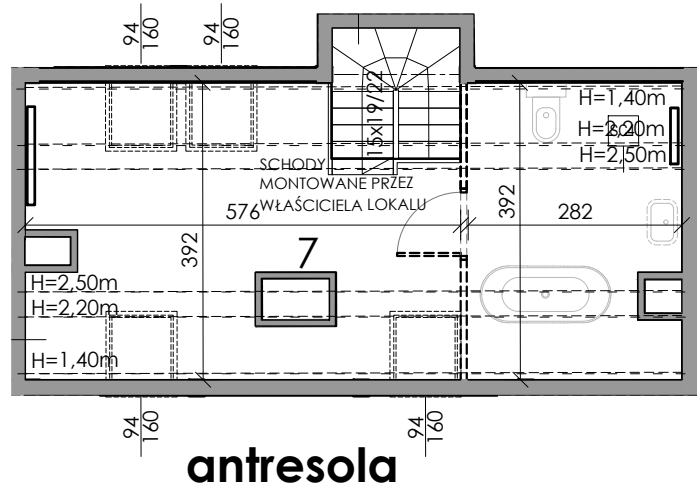
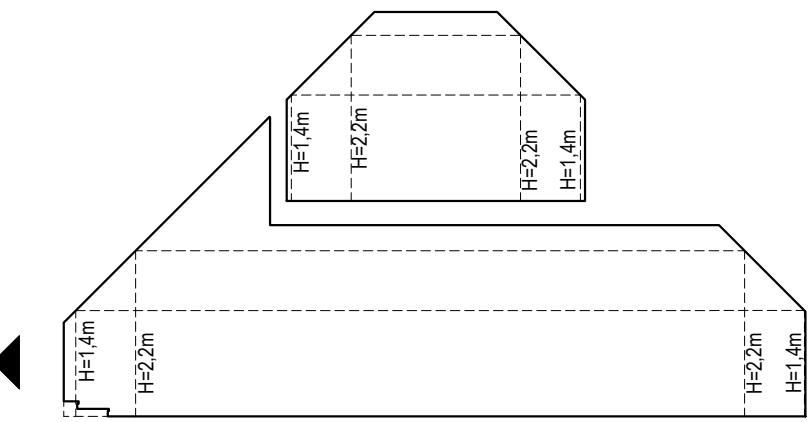
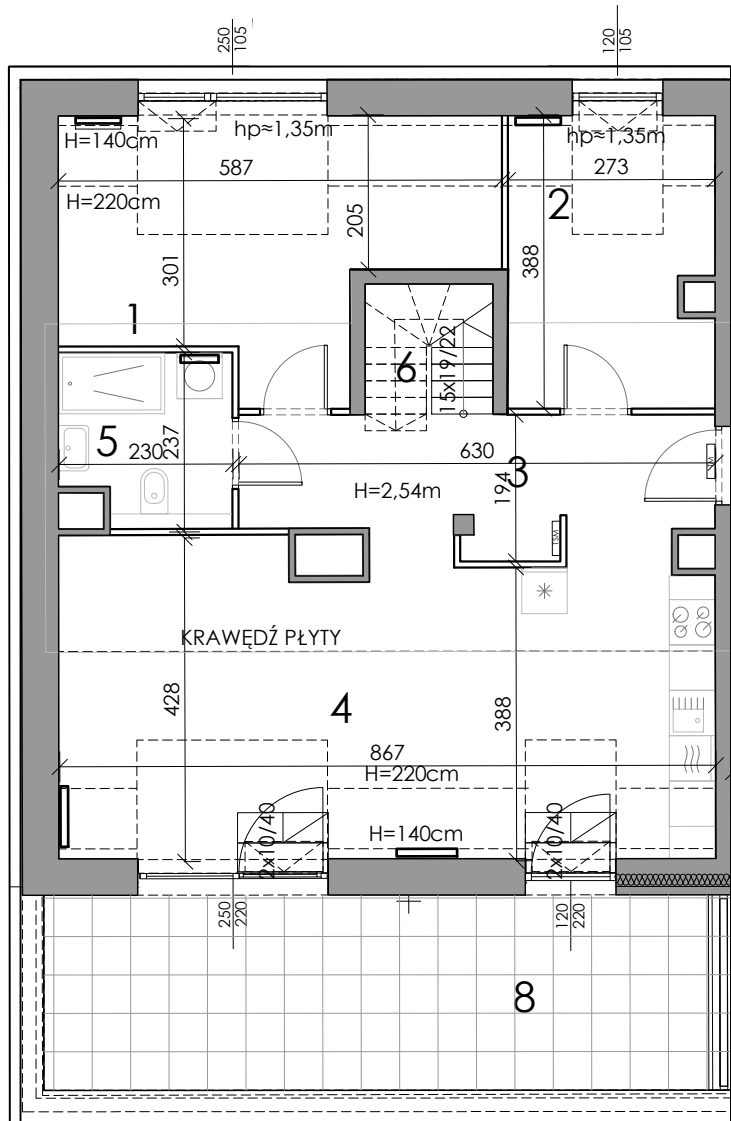
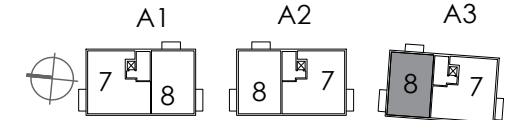
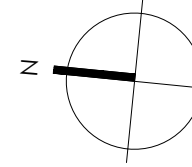
1. Powierzchnie pomieszczeń podano z uwzględnieniem grubości tynków, zgodnie z normą 9836:2015-12, oraz rozporządzeniem ministra rozwoju z dnia 11 września 2020 r. w sprawie szczegółowego zakresu i formy projektu budowlanego

2. Niniejsza karta katalogowa została opracowana na podstawie projektu budowlanego. Nie stanowi ona wiernego odwzorowania lokalu, który powstanie w przyszłości. Karta służy wskazaniu położenia projektowanych pomieszczeń oraz usytuowania lokalu na kondygnacji.

3. Powierzchnie oraz wymiary mogą ulec niewielkim zmianom w trakcie realizacji obiektu.

4. Elementy zawarte w karcie katalogowej mogą ulec zmianie w związku z ochroną konserwatorską obiektu

5. Schody montowane przez właściciela lokalu



LEGENDA:

- 1 - numer pomieszczenia
- lokalizacja grzejników
- hp=1,35m - wysokość parapetu
- H=2,54m - wysokość pomieszczenia
- H=1,4m - skos dachu
- H=2,2m - wymiary otworów okiennych
- 280/220 - okno uchylne
- sugrowana aranżacja
- ściana działowa rozbierna
- ściana nierozbierna
- TM - tablica mieszkaniowa elektryczna
- TSM - tablica mieszkaniowa teletechniczna

powierzchnia pomieszczeń		[m <sup>2</sup> ]
1 sypialnia		15.27
2 sypialnia		9.51
3 korytarz		11.39
4 salon+aneks kuchenny		31.81
5 łazienka		4.99
6 klatka schodowa		2.81
7 antresola lokalu		23.83
razem		99.61
8 taras		23.05
nr lokalu	8	75.78+23.83 = 99,61
piętro		2 +poddasze