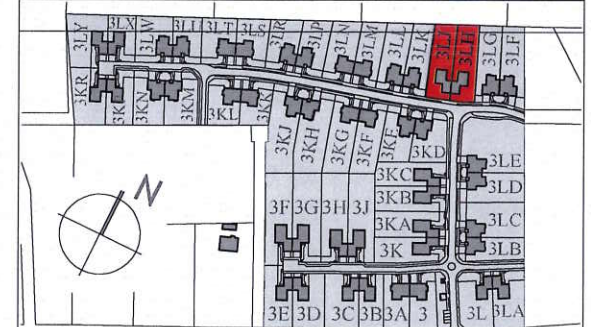
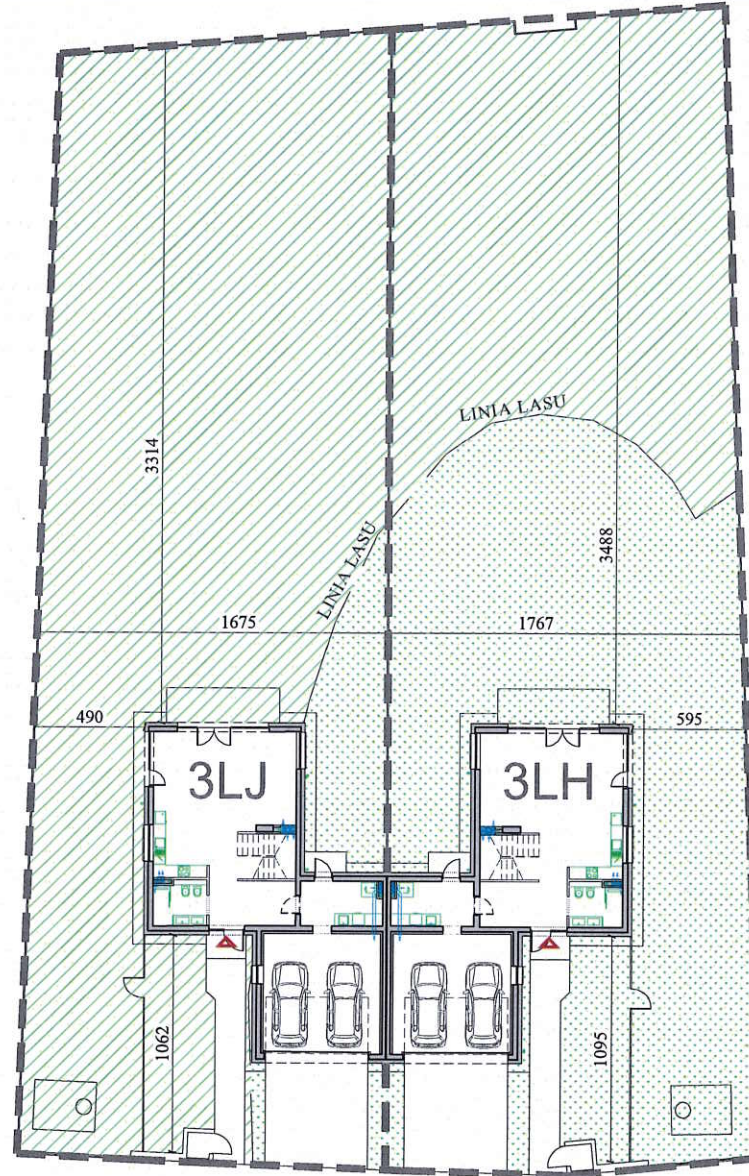


# Bysławska etap 2

## Warszawa Wawer



Data pomiaru 02.2024 ul. Bysławska

Powierzchnia działki 1909m<sup>2</sup>

Teren do wyłącznego korzystania przez właściciela lokalu nr 3LJ 915m<sup>2</sup>

Teren do wyłącznego korzystania przez właściciela lokalu nr 3LH 994m<sup>2</sup>

inż. Leszek Stypułkowski

uprawnienia budowlane nr MAZ/0295/OWOK/09



Granica działki



Inne tereny zielone

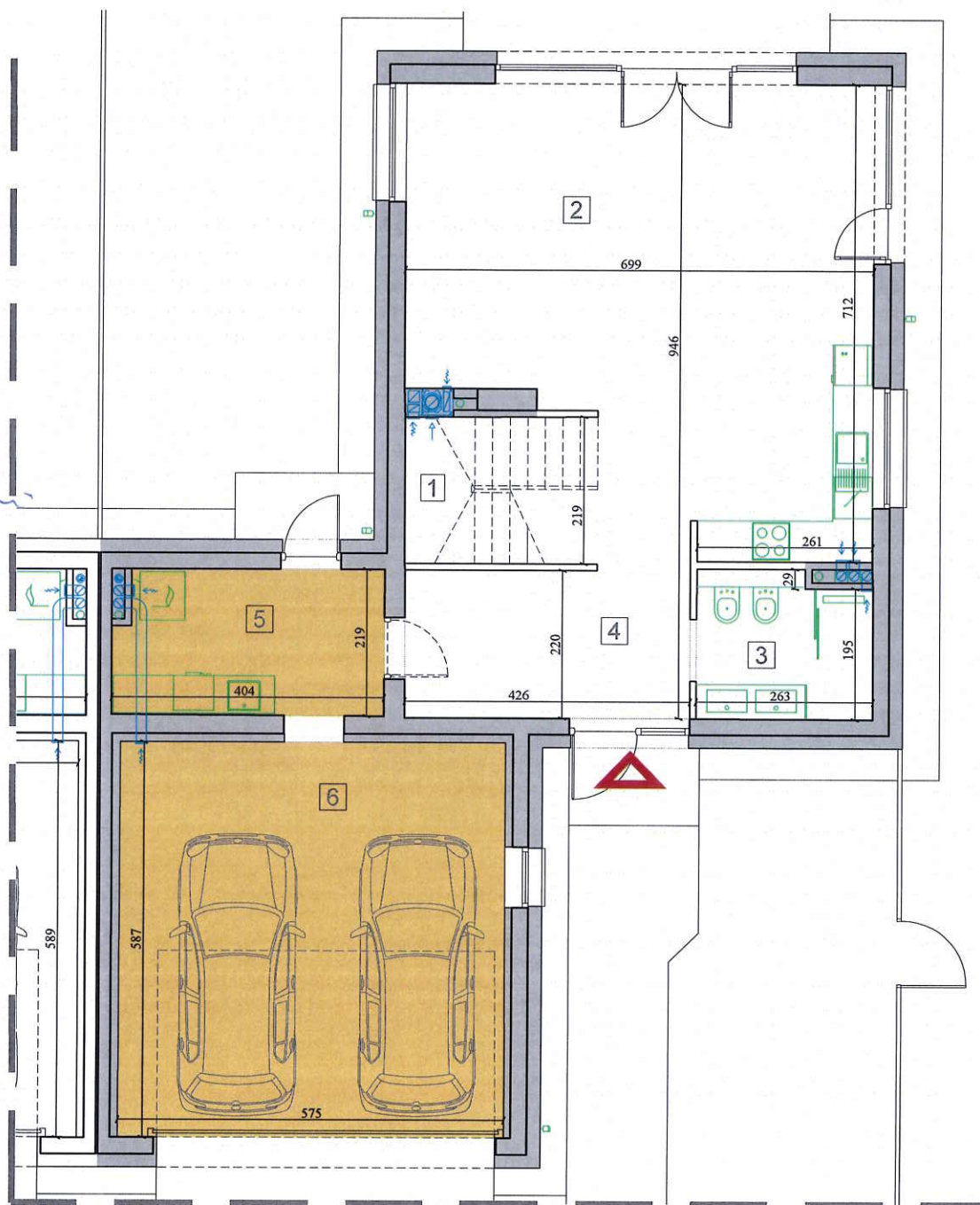


Grunty leśne

**SOLAP**  
**Wrześniak Piotr**  
 02-797 Warszawa, Al KEN 20 m 5  
 NIP: 796-230-73-66, REGON 672877205  
 tel. 605 235 719

# Bysławska etap 2

## Warszawa Wawer



inż. Leszek Stypułkowski

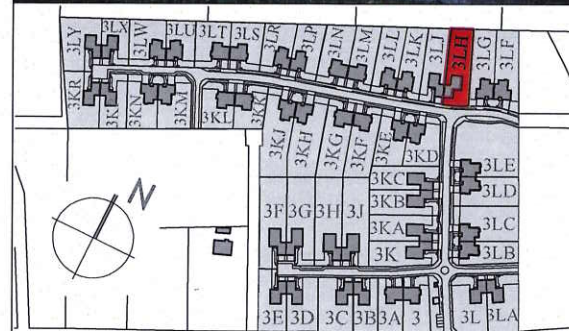
uprawnienia budowlane nr  
MAZ/0295/OWOK/09SOLAP  
Wrześniak Piotr02-797 Warszawa, Al. KEN 20 m. 5  
NIP: 796-230-73-66, REGON 672877205  
tel. 605 235 719

Ściany zewnętrzne

Wejście do lokalu



0 1m 2m 3m



Data pomiaru 02.2024 ul. Bysławska

Inwentaryzacja powykonawcza wykonana została zgodnie z zasadami określonymi w normie PN-ISO 9836:2015-12. Pomiary wykonano z dokładnością  $\pm 5$  mm w świetle tynku, wymiary zaokrąglone zostały do 1cm.

Typ lokalu	Mieszkalny	Kondygnacja	+1
Nr projekt. budynku	23/13B	Ilość izb	5
Nr porządkowy bud.	<b>3LJ, 3LH</b>	Nr docel. lokalu	<b>3LH</b>

Powierzchnia użytkowa lokalu wg. PN-ISO 9836:2015-12 (kond. +1 i +2) **152,98 m<sup>2</sup>**

I.p.	Rodzaj pomieszczenia	Powierzchnia użytkowa
1	Komunikacja/kl.schodowa	6,27 m <sup>2</sup>
2	Pokój dzień.+aneks kuch.	39,58 m <sup>2</sup>
3	Łazienka	5,57 m <sup>2</sup>
4	Komunikacja	12,58 m <sup>2</sup>
5	Kotłownia	8,57 m <sup>2</sup>
6	Garaż	33,69 m <sup>2</sup>

**Powierzchnia pomieszczeń przynależnych (poz. 5 - 6) 42,26 m<sup>2</sup>**

# Bysławska etap 2

## Warszawa Wawer

Inwentaryzacja powykonawcza  
ul. Bysławska 3LJ, 3LH Warszawa  
dz.ew. 56 obręb 3-14-35



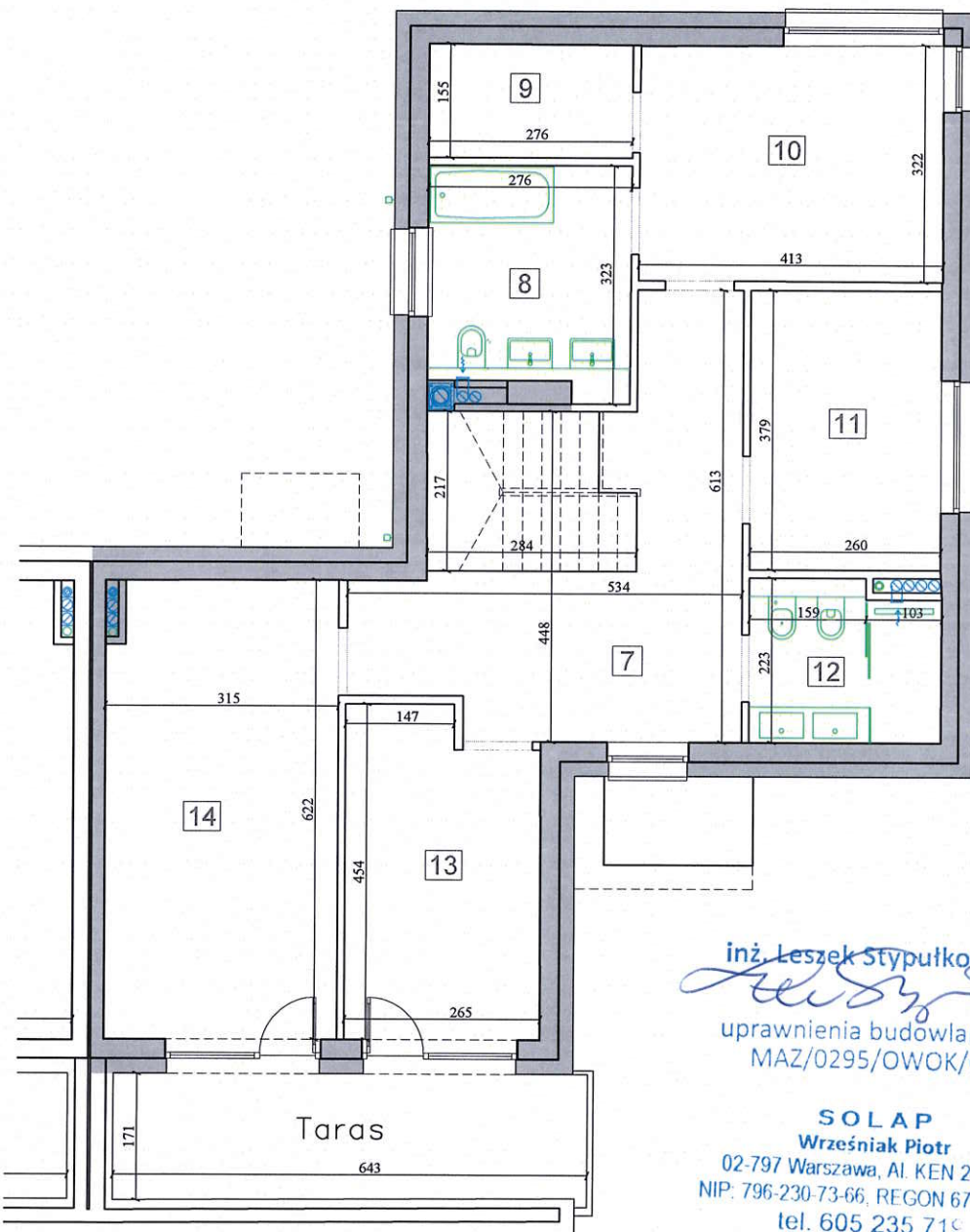
Data pomiaru 02.2024  
ul. Bysławska

Inwentaryzacja powykonawcza wykonana została zgodnie z zasadami określonymi w normie PN-ISO 9836:2015-12. Pomiary wykonano z dokładnością  $\pm 5$  mm w świetle tynku, wymiary zaokrąglone zostały do 1cm.

Typ lokalu	Mieszkalny	Kondygnacja	+2
Nr projekt. budynku	23/13B	Ilość izb	5
Nr porządkowy bud.	<b>3LJ, 3LH</b>	Nr docel. lokalu	<b>3LH</b>

Powierzchnia użytkowa lokalu wg. PN-ISO 9836:2015-12 (kond. +1 i +2) **152,98 m<sup>2</sup>**

I.p.	Rodzaj pomieszczenia	Powierzchnia użytkowa
7	Komunikacja/kl.schodowa	17,25 m <sup>2</sup>
8	Łazienka	8,27 m <sup>2</sup>
9	Garderoba	4,26 m <sup>2</sup>
10	Pokój	13,20 m <sup>2</sup>
11	Pokój	9,85 m <sup>2</sup>
12	Łazienka	5,53 m <sup>2</sup>
13	Pokój	11,28 m <sup>2</sup>
14	Pokój	19,34 m <sup>2</sup>
Taras		10,92 m <sup>2</sup>



Ściany zewnętrzne



0 1m 2m 3m

inż. Leszek Stypułkowski  
uprawnienia budowlane nr  
MAZ/0295/OWOK/09

**SOLAP**  
Wrześniak Piotr  
02-797 Warszawa, Al. KEN 20 m. 5  
NIP: 796-230-73-66, REGON 672877205  
tel. 605 235 719