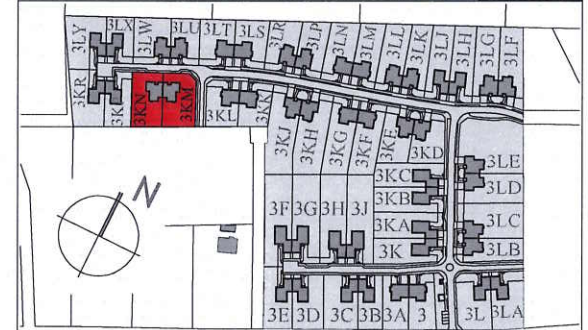
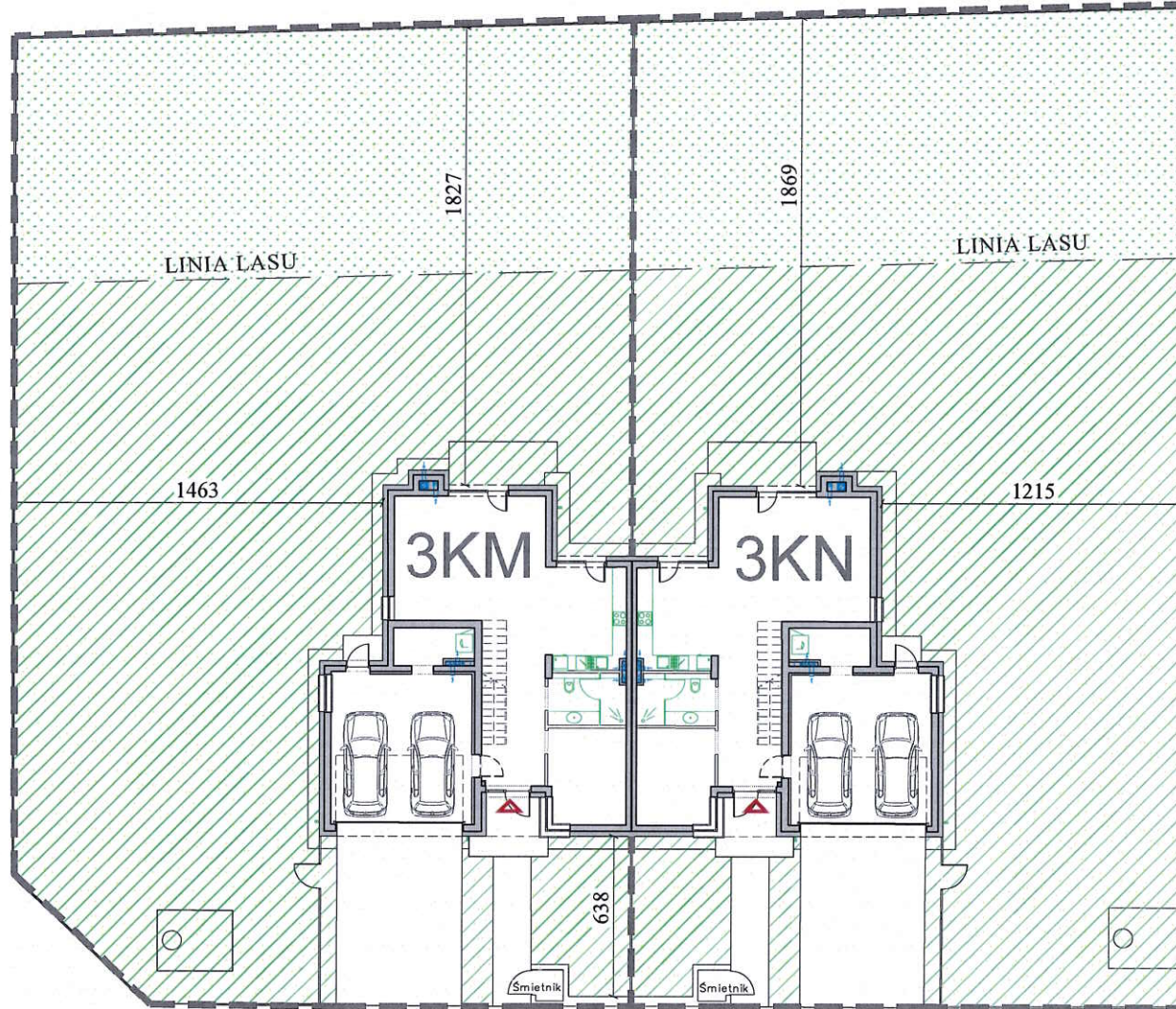


# Bysławska etap 2

## Warszawa Wawer



Data pomiaru 02.2024 ul. Bysławska

Powierzchnia działki 1829m<sup>2</sup>

Teren do wyłącznego korzystania przez właściciela lokalu nr 3KM 946m<sup>2</sup>

Teren do wyłącznego korzystania przez właściciela lokalu nr 3KN 883m<sup>2</sup>

inż. Leszek Stypułkowski

*Leszek Stypułkowski*  
uprawnienia budowlane nr  
MAZ/0295/OWOK/09



Granica działki



Inne tereny zielone



Grunty leśne

**SOLAP**  
Wrześniak Piotr  
02-797 Warszawa, Al KEN 20 m. 5  
NIP. 796-230-73-66, REGON 67287205  
tel. 605 235 719



**Arche S.A.**  
 ul. Puławska 361, 02-801 Warszawa,  
 tel: /22/ 319 80 80, arche@arche.pl

# Bysławska etap 2

## Warszawa Wawer

Inwentaryzacja powykonawcza  
 ul. Bysławska 3KM, 3KN Warszawa  
 dz.ew. 59 obręb 3-14-35

inż. Leszek Stypułkowski  
*Leszek Stypułkowski*  
 uprawnienia budowlane nr  
 MAZ/0295/OWOK/09

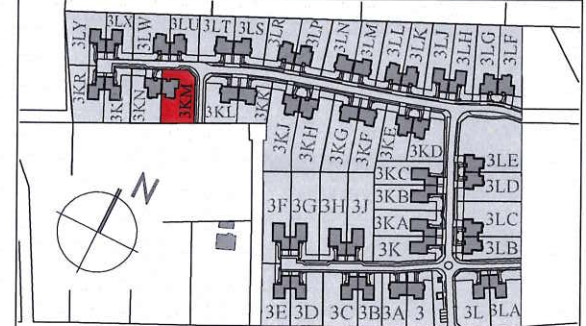
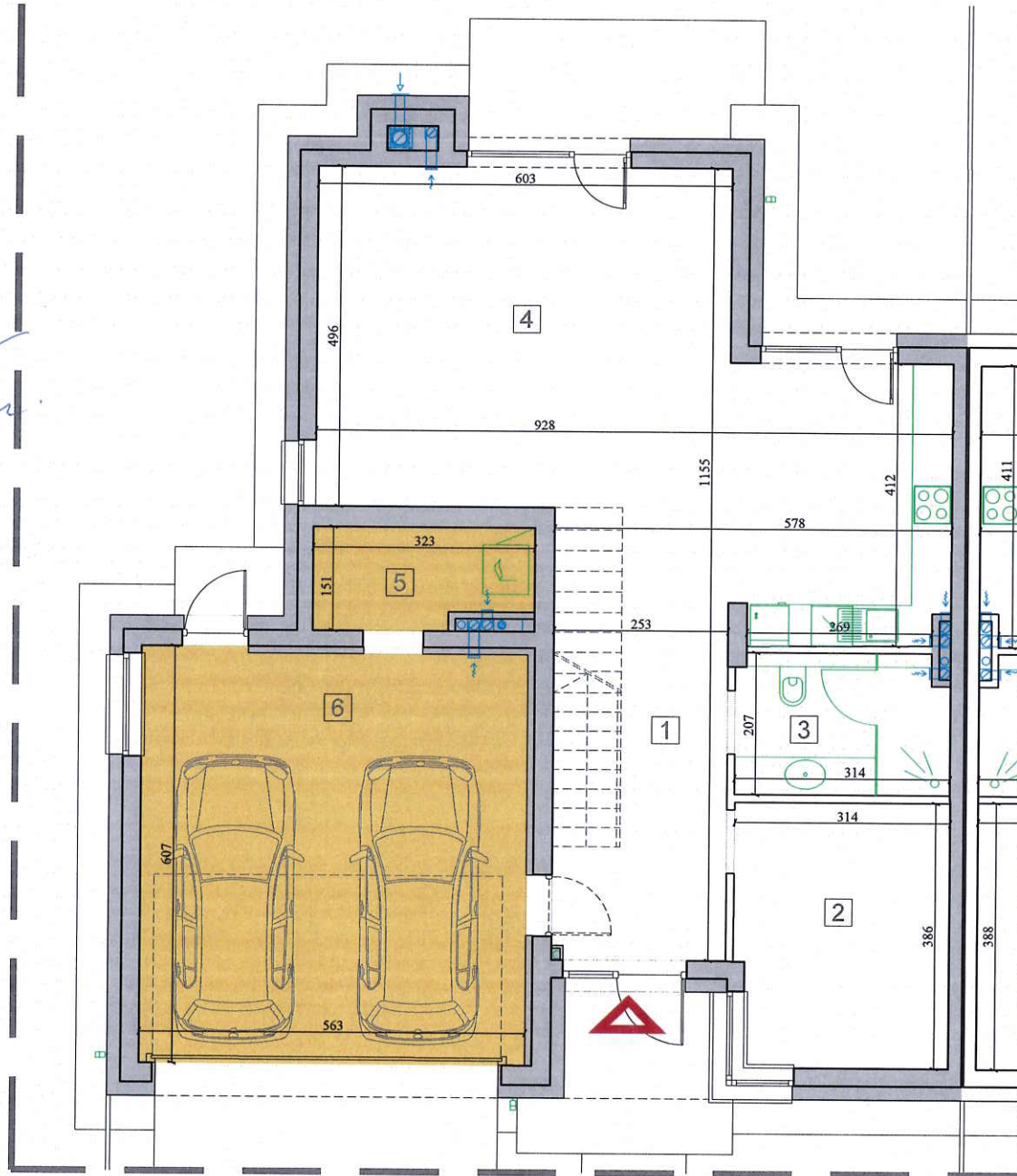
**SOLAP**  
 Wrześniak Piotr  
 02-797 Warszawa, Al. KEN 20 m. 5  
 NIP: 796-230-73-66, REGON 672877205  
 tel. 605 235 719

Ściany zewnętrzne

Wejście do lokalu



0 1m 2m 3m



Data pomiaru 02.2024  
 ul. Bysławska

Inwentaryzacja powykonawcza wykonana została zgodnie z zasadami określonymi w normie PN-ISO 9836:2015-12. Pomiary wykonano z dokładnością ± 5 mm w świetle tynku, wymiary zaokrąglone zostały do 1cm.

Typ lokalu	Mieszkalny	Kondygnacja	+1
Nr projekt. budynku	03/21A	Ilość izb	5
Nr porządkowy bud.	<b>3KM, 3KN</b>	Nr docel. lokalu	<b>3KM</b>

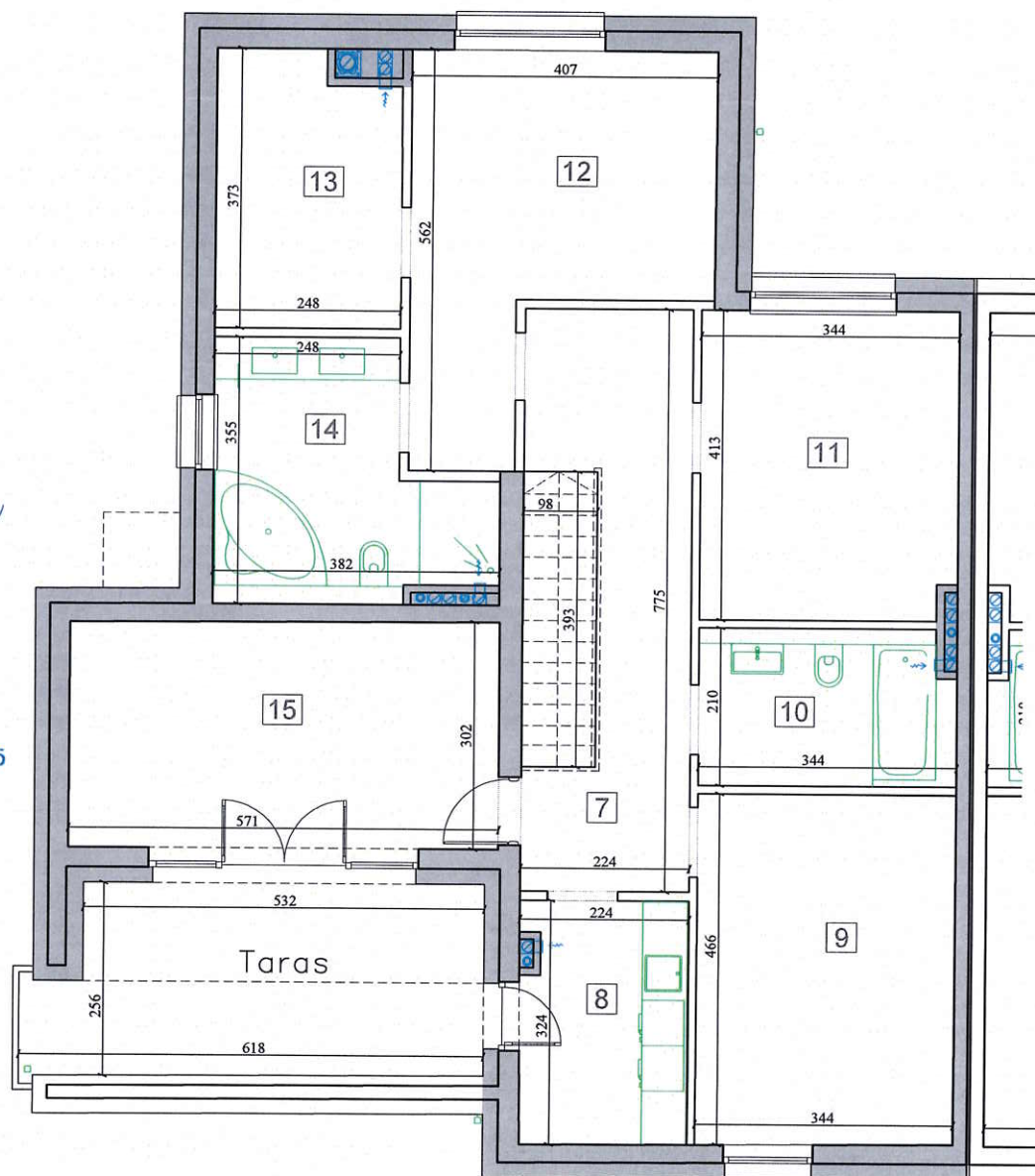
Powierzchnia użytkowa lokalu wg. PN-ISO 9836:2015-12 (kond. +1 i +2) **188,84 m<sup>2</sup>**

I.p.	Rodzaj pomieszczenia	Powierzchnia użytkowa
1	Komunikacja/kl.schodowa	13,17 m <sup>2</sup>
2	Gabinet	11,89 m <sup>2</sup>
3	Łazienka	6,33 m <sup>2</sup>
4	Pokój dzien.+aneks kuch.	46,47 m <sup>2</sup>
5	Kotłownia	4,52 m <sup>2</sup>
6	Garaż	33,79 m <sup>2</sup>
<b>Powierzchnia pomieszczeń przynależnych (poz. 5 - 6)</b>		<b>38,31 m<sup>2</sup></b>

# Bysławska etap 2

## Warszawa Wawer

Inwentaryzacja powykonawcza  
ul. Bysławska 3KM, 3KN Warszawa  
dz.ew. 59 obręb 3-14-35



inż. Leszek Stypułkowski

uprawnienia budowlane nr  
MAZ/0295/OWOK/09

**SOLAP**

Wrześniak Piotr

02-797 Warszawa, Al. KEN 20 m. 5  
NIP: 796-230-73-66, REGON 672877205  
tel. 605 235 719

Ściany zewnętrzne



0 1m 2m 3m



Data pomiaru 02.2024  
ul. Bysławska

Inwentaryzacja powykonawcza wykonana została zgodnie z zasadami określonymi w normie PN-ISO 9836:2015-12. Pomiary wykonano z dokładnością  $\pm 5$  mm w świetle tynku, wymiary zaokrąglone zostały do 1 cm.

Typ lokalu	Mieszkalny	Kondygnacja	+2
Nr projekt. budynku	03/21A	Ilość izb	5
Nr porządkowy bud.	<b>3KM,3KN</b>	Nr docel. lokalu	<b>3KM</b>
Powierzchnia użytkowa lokalu wg. PN-ISO 9836:2015-12 (kond. +1 i +2)		<b>188,84 m<sup>2</sup></b>	
I.p.	Rodzaj pomieszczenia	Powierzchnia użytkowa	
7	Komunikacja/kl.schodowa	13,47 m <sup>2</sup>	
8	Pralnia	7,08 m <sup>2</sup>	
9	Pokój	16,00 m <sup>2</sup>	
10	Łazienka	7,04 m <sup>2</sup>	
11	Pokój	14,07 m <sup>2</sup>	
12	Pokój	16,73 m <sup>2</sup>	
13	Garderoba	8,75 m <sup>2</sup>	
14	Łazienka	10,67 m <sup>2</sup>	
15	Pokój	17,17 m <sup>2</sup>	
Taras		14,68 m <sup>2</sup>	