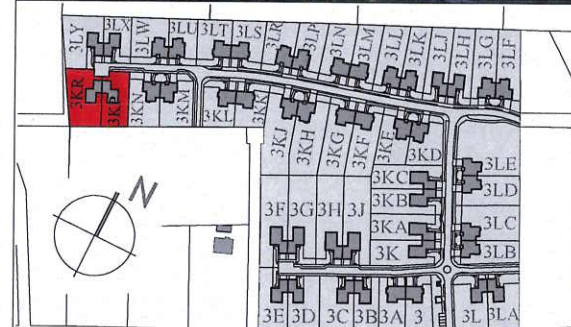
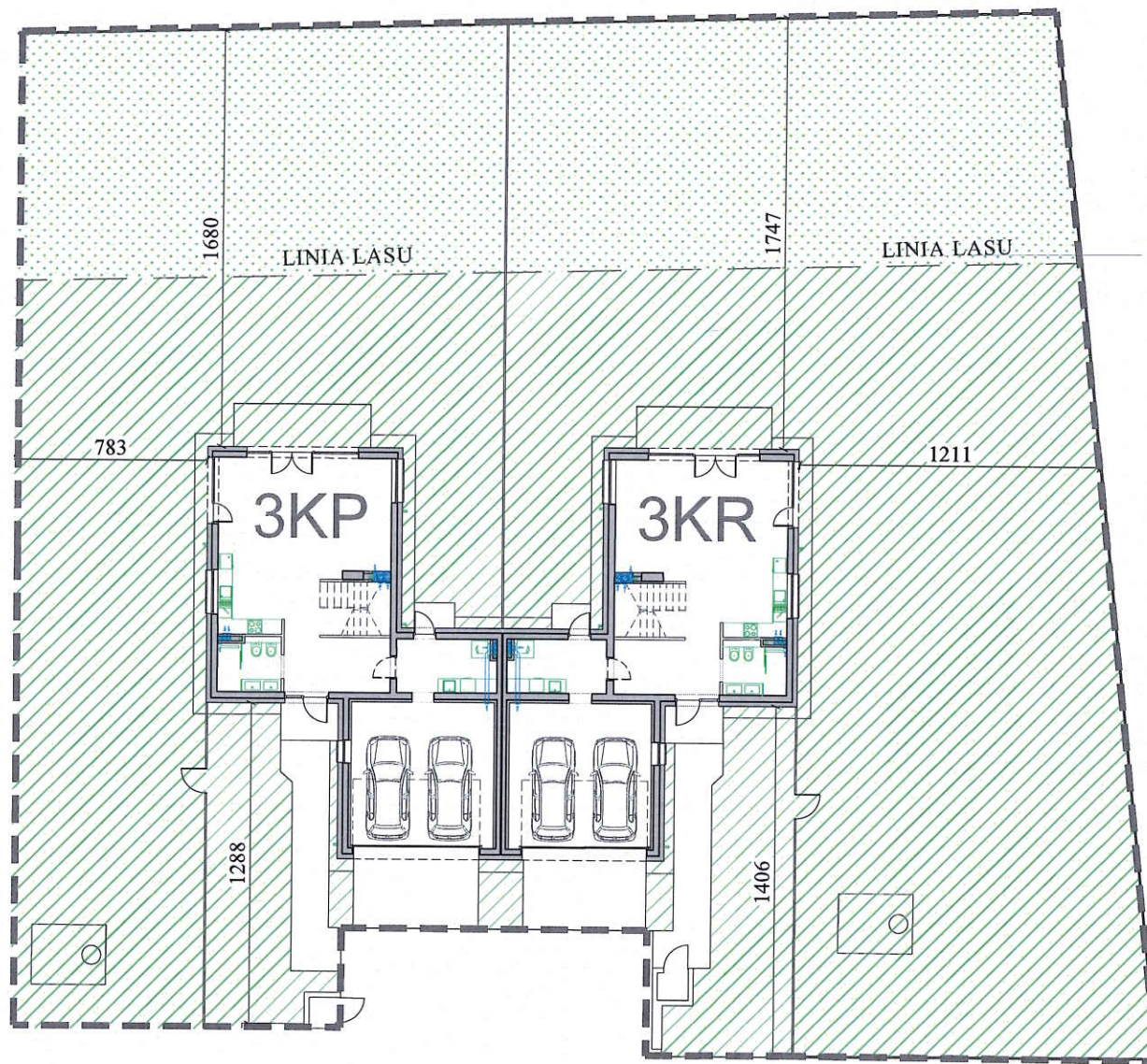


Bysławska etap 2

Warszawa Wawer



Data pomiaru 02.2024 ul. Bysławska

Powierzchnia działki 1763m²

Teren do wyłącznego korzystania przez właściciela lokalu nr 3KP 771m²

Teren do wyłącznego korzystania przez właściciela lokalu nr 3KR 992m²

inż. Leszek Stypułkowski

uprawnienia budowlane nr MAZ/0295/OWOK/09



Granica działki



Inne tereny zielone



Grunty leśne

SOLAP

Wrześniak Piotr

02-797 Warszawa, Al KEN 20 m. 5
NIP: 796-230-73-66, REGON 672877205
tel. 605 235 719

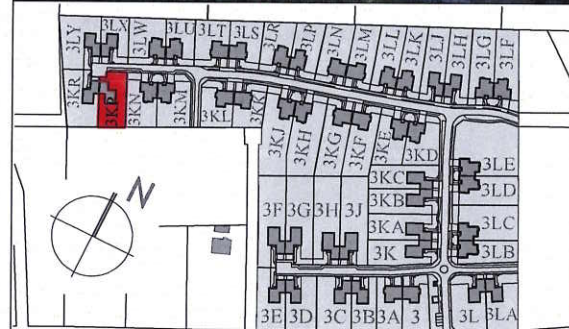


Arche S.A.
ul. Puławska 361, 02-801 Warszawa,
tel: /22/ 319 80 80, arche@arche.pl

Bysławska etap 2

Warszawa Wawer

Inwentaryzacja powykonawcza
ul. Bysławska 3KP, 3KR Warszawa
dz.ew. 58 obręb 3-14-35



Data pomiaru 02.2024
ul. Bysławska

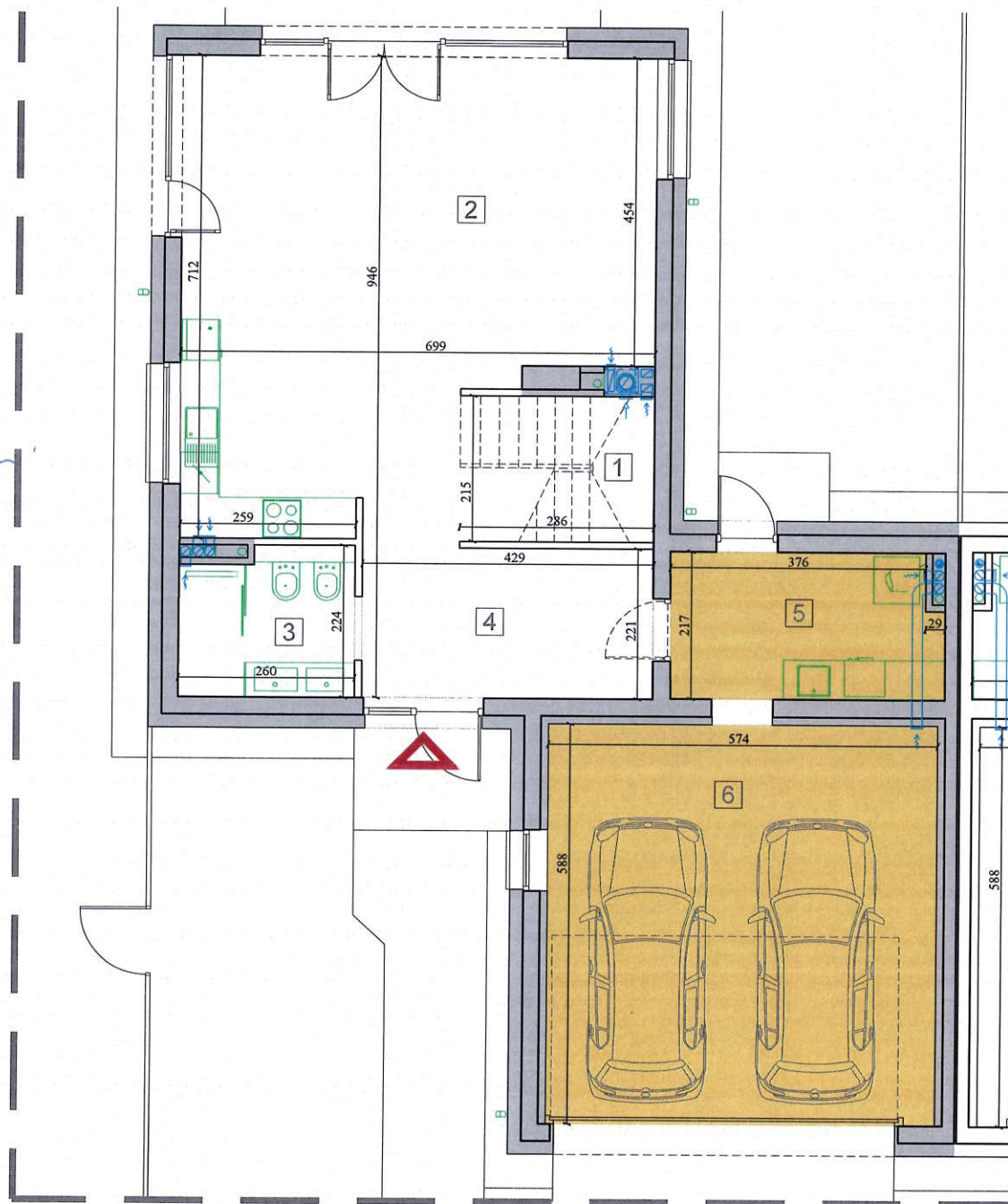
Inwentaryzacja powykonawcza wykonana została zgodnie z zasadami określonymi w normie PN-ISO 9836:2015-12. Pomiary wykonano z dokładnością ± 5 mm w świetle tynku, wymiary zaokrąglone zostały do 1cm.

Typ lokalu	Mieszkalny	Kondygnacja	+1
Nr projekt. budynku	02/23A	Ilość izb	5
Nr porządkowy bud.	3KP, 3KR	Nr docel. lokalu	3KP

Powierzchnia użytkowa lokalu wg. PN-ISO 9836:2015-12 (kond. +1 i +2) **153,04 m²**

I.p.	Rodzaj pomieszczenia	Powierzchnia użytkowa
1	Komunikacja/kl.schodow	6,15 m ²
2	Pokój dzien.+aneks kuch.	39,60 m ²
3	łazienka	5,49 m ²
4	Komunikacja	12,69 m ²
5	Kotłownia	8,53 m ²
6	Garaż	33,75 m ²

Powierzchnia pomieszczeń przynależnych (poz. 5 - 6) 42,28 m²



inż. Leszek Stypułkowski
uprawnienia budowlane nr
MAZ/0295/OWOK/09

SOLAP
Wrześniak Piotr
02-797 Warszawa, Al KEN 20 m. 5
NIP: 796-230-73-66, REGON 672877205
tel. 605 235 719

Ściany zewnętrzne

Wejście do lokalu





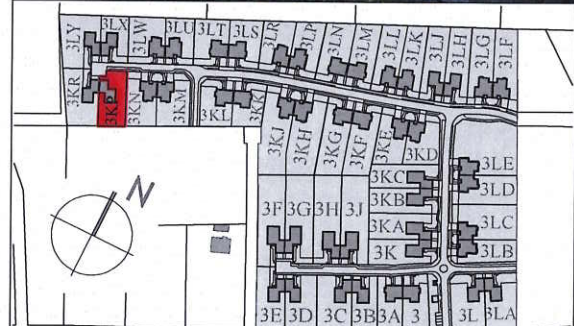
Arche S.A.

ul. Puławska 361, 02-801 Warszawa,

tel: /22/ 319 80 80, arche@arche.pl

Bysławska etap 2 Warszawa Wawer

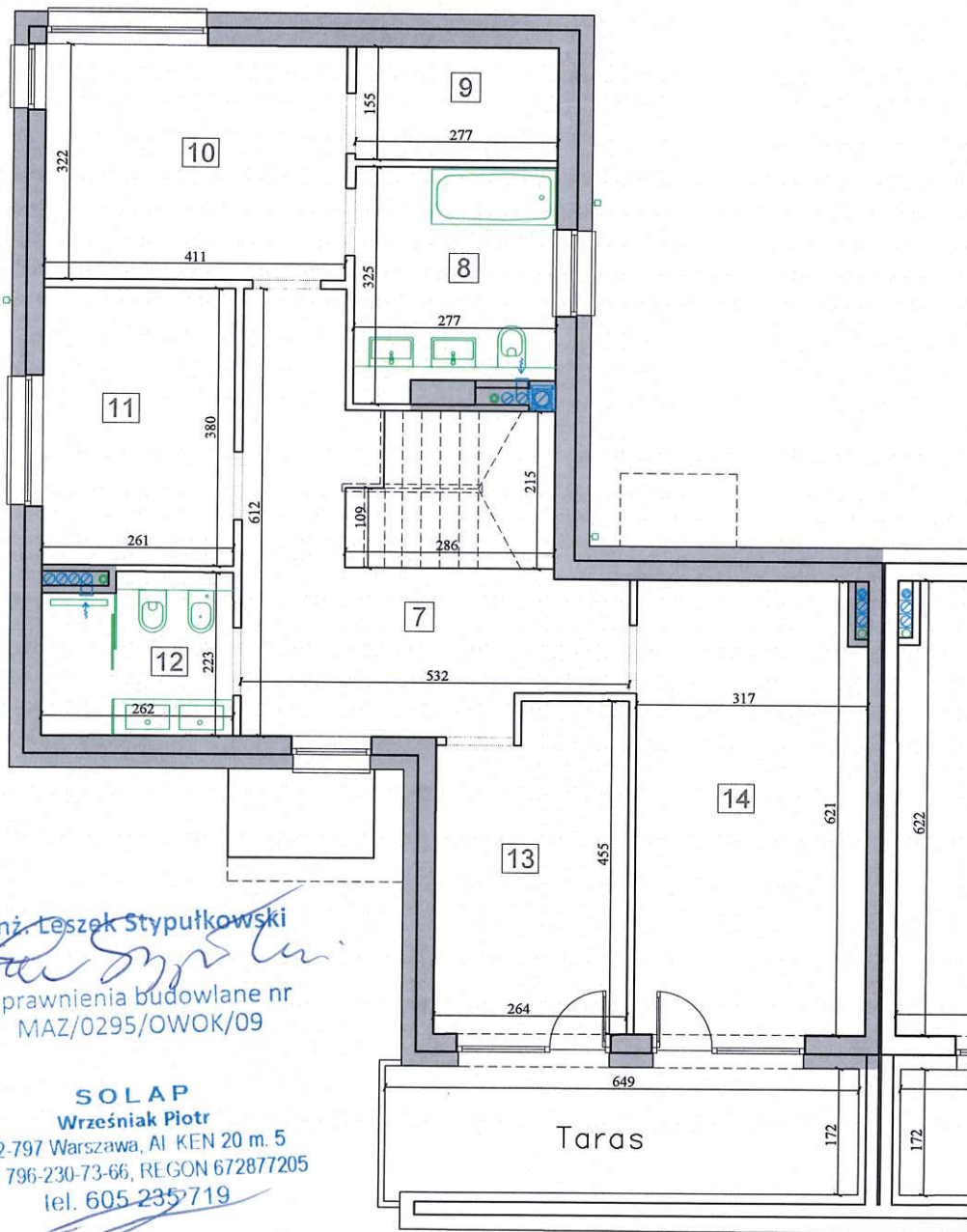
Inwentaryzacja powykonawcza
ul. Bysławska 3KP, 3KR Warszawa
dz.ew. 58 obręb 3-14-35



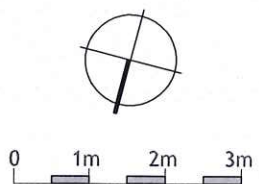
Data pomiaru 02.2024
ul. Bysławska

Inwentaryzacja powykonawcza wykonana została zgodnie z zasadami określonymi w normie PN-ISO 9836:2015-12. Pomiaru wykonano z dokładnością ± 5 mm w świetle tynku, wymiary zaokrąglone zostały do 1cm.

Typ lokalu	Mieszkalny	Kondygnacja	+2
Nr projekt. budynku	02/23A	Ilość izb	5
Nr porządkowy bud.	3KP,3KR	Nr docel. lokalu	3KP
Powierzchnia użytkowa lokalu wg. PN-ISO 9836:2015-12 (kond. +1 i +2)		153,04 m²	
I.p.	Rodzaj pomieszczenia	Powierzchnia użytkowa	
7	Komunikacja/kl.schodow	17,12 m ²	
8	łazienka	8,31 m ²	
9	Garderoba	4,29 m ²	
10	Pokój	13,21 m ²	
11	Pokój	9,90 m ²	
12	łazienka	5,56 m ²	
13	Pokój	11,28 m ²	
14	Pokój	19,44 m ²	
Taras		11,19 m²	



Ściany zewnętrzne



inż. Leszek Stypułkowski
Leszek Stypułkowski
uprawnienia budowlane nr
MAZ/0295/OWOK/09

SOLAP
Wrześniak Piotr
02-797 Warszawa, Al KEN 20 m. 5
NIP: 796-230-73-66, REGON 672877205
tel. 605 235 719