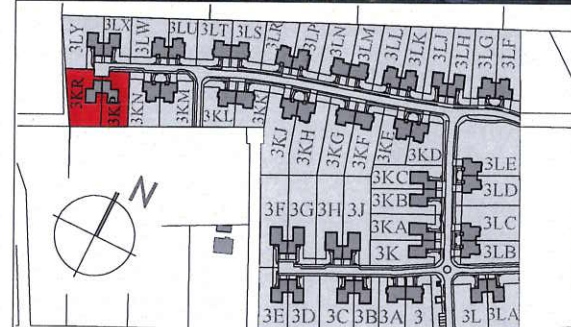
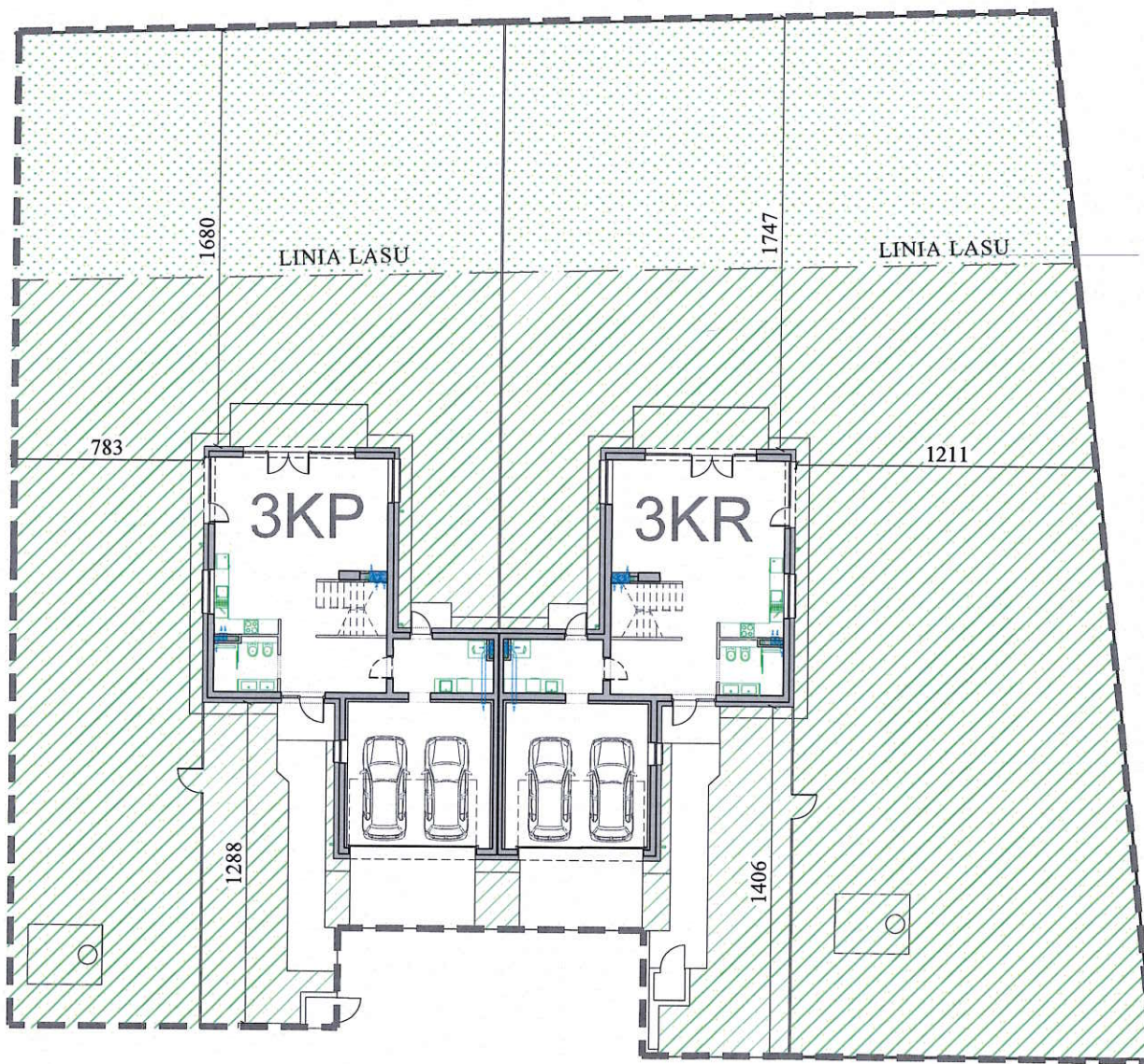


Bysławska etap 2

Warszawa Wawer



Data pomiaru 02.2024	ul. Bysławska
Powierzchnia działki	1763m ²
Teren do wyłącznego korzystania przez właściciela lokalu nr 3KP	771m ²
Teren do wyłącznego korzystania przez właściciela lokalu nr 3KR	992m ²

inż. Leszek Stypułkowski

 uprawnienia budowlane nr
 MAZ/0295/OWOK/09



Granica działki



Inne tereny zielone



Grunty leśne

SOLAP
 Wrześniak Piotr
 02-797 Warszawa, Al KEN 20 m. 5
 NIP: 796-230-73-66, REGON 672877205
 tel. 605 235 719

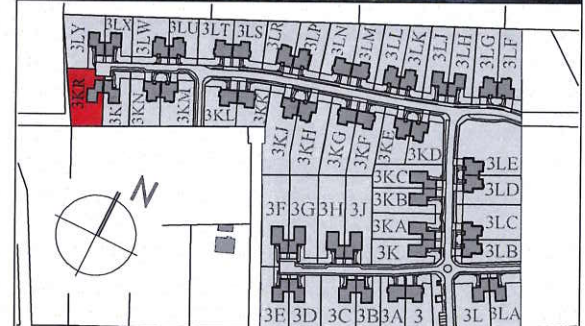


Arche S.A.
 ul. Puławska 361, 02-801 Warszawa,
 tel: /22/ 319 80 80, arche@arche.pl

Bysławska etap 2

Warszawa Wawer

Inwentaryzacja powykonawcza
 ul. Bysławska 3KP, 3KR Warszawa
 dz.ew. 58 obręb 3-14-35



Data pomiaru: 02.2024
 ul. Bysławska

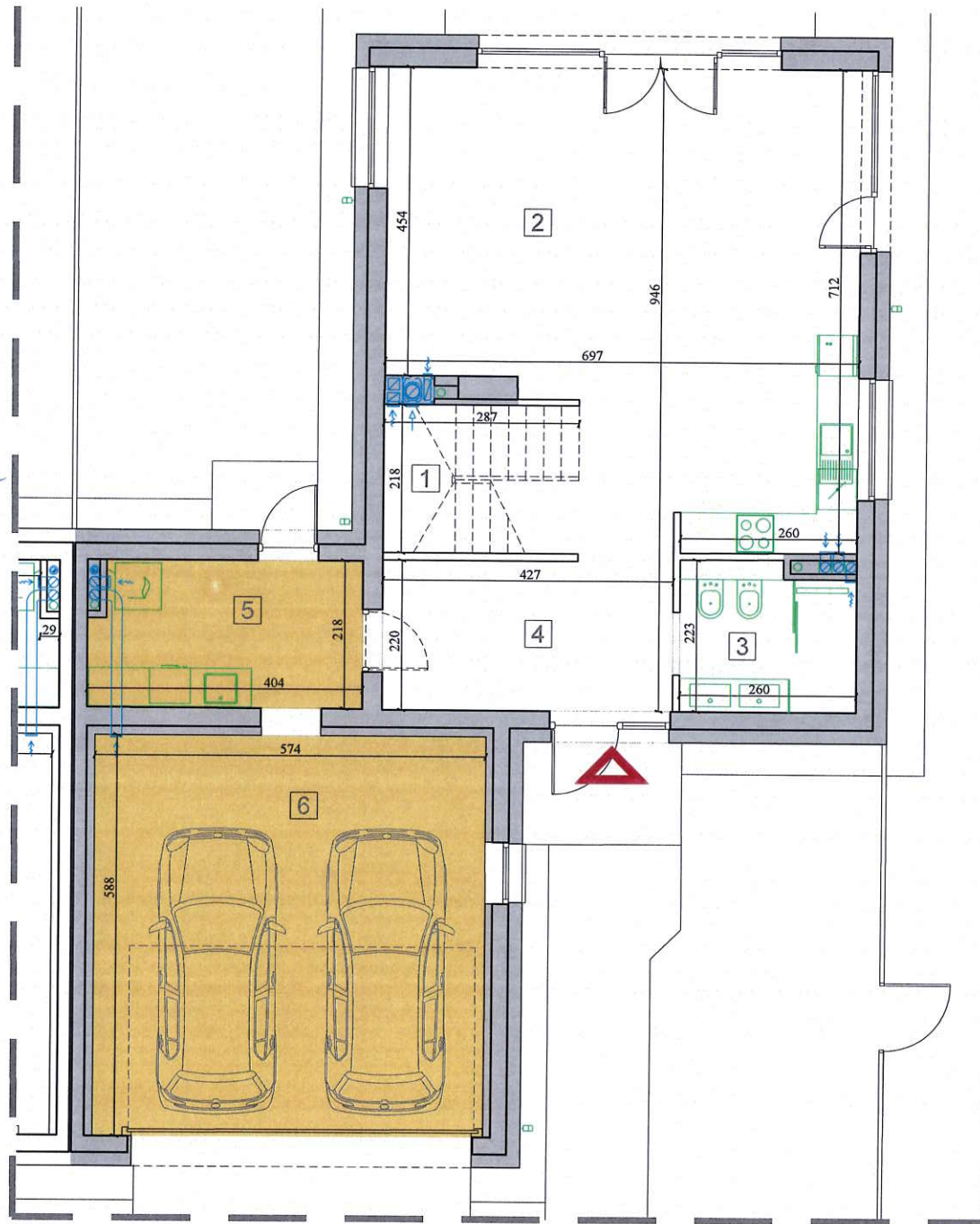
Inwentaryzacja powykonawcza wykonana została zgodnie z zasadami określonymi w normie PN-ISO 9836:2015-12. Pomiary wykonano z dokładnością ± 5 mm w świetle tynku, wymiary zaokrąglone zostały do 1cm.

Typ lokalu	Mieszkalny	Kondygnacja	+1
Nr projekt. budynku	02/23B	Ilość izb	5
Nr porządkowy bud.	3KP, 3KR	Nr docel. lokalu	3KR

Powierzchnia użytkowa lokalu wg. PN-ISO 9836:2015-12 (kond. +1 i +2) **152,80 m²**

I.p.	Rodzaj pomieszczenia	Powierzchnia użytkowa
1	Komunikacja/kl.schodow	6,26 m ²
2	Pokój dzien.+aneks kuch.	39,48 m ²
3	łazienka	5,51 m ²
4	Komunikacja	12,60 m ²
5	Kotłownia	8,55 m ²
6	Garaż	33,72 m ²

Powierzchnia pomieszczeń przynależnych (poz. 5 - 6) 42,27 m²



inż. Leszek Stypułkowski
Leszek Stypułkowski
 uprawnienia budowlane nr
 MAZ/0295/OWOK/09

SOLAP
 Wrześniak Piotr
 02-797 Warszawa, Al. KEN 20 m. 5
 NIP: 796-230-73-66, REGON 672877205
 tel. 605-235 719



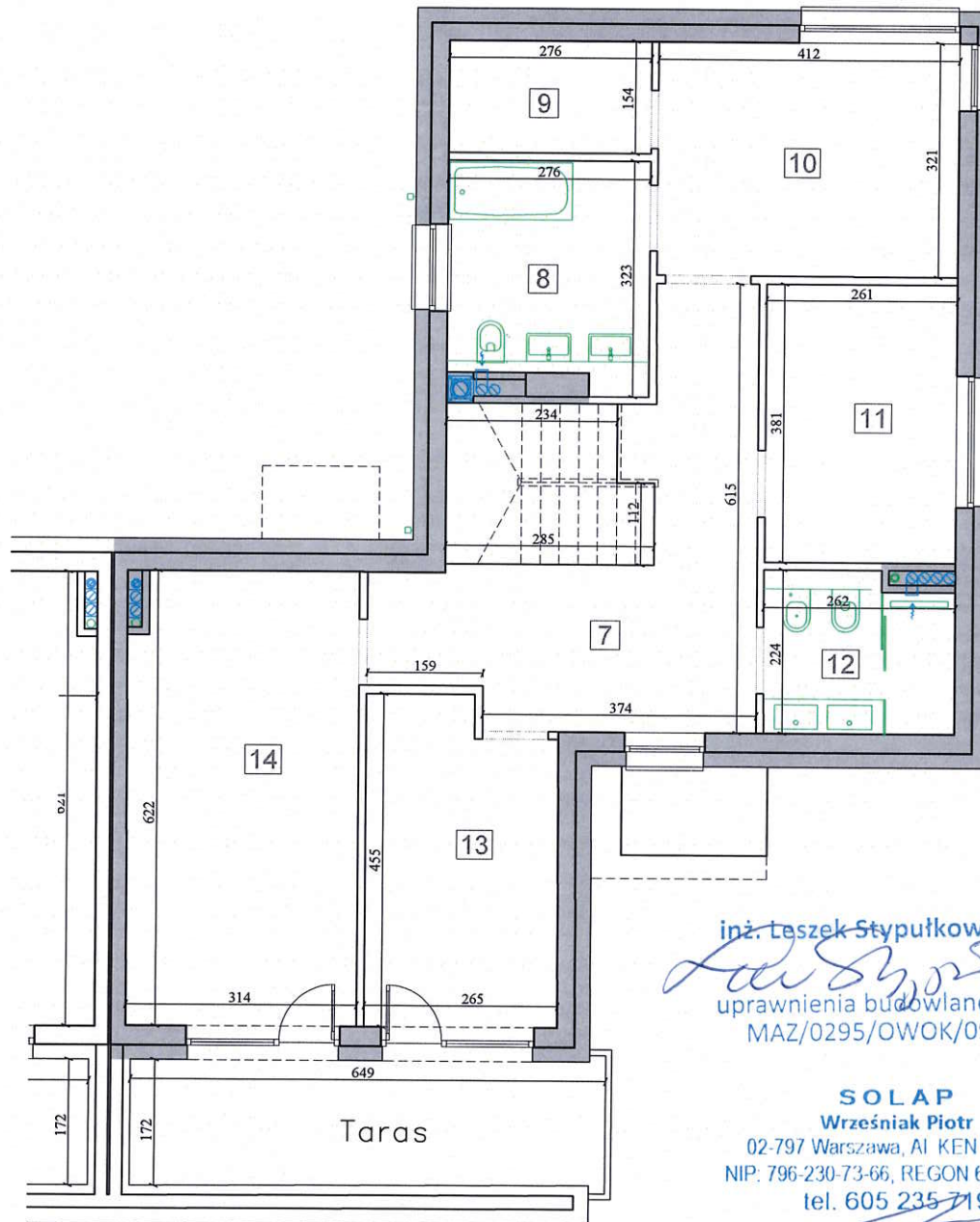


Arche S.A.
 ul. Puławska 361, 02-801 Warszawa,
 tel: /22/ 319 80 80, arche@arche.pl

Bysławska etap 2

Warszawa Wawer

Inwentaryzacja powykonawcza
 ul. Bysławska 3KP, 3KR Warszawa
 dz.ew. 58 obręb 3-14-35

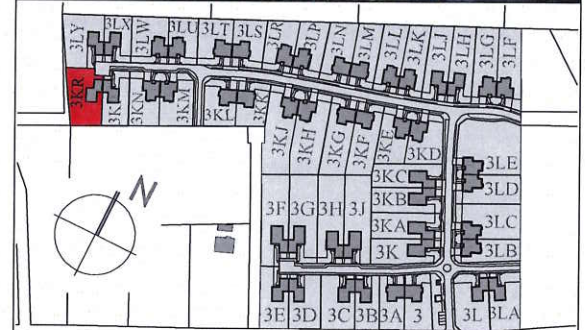


— Ściany zewnętrzne



inż. Łaszek Stypułkowski
Łaszek Stypułkowski
 uprawnienia budowlane nr
 MAZ/0295/OWOK/09

SOLAP
 Wrześniak Piotr
 02-797 Warszawa, Al KEN 20 m. 5
 NIP: 796-230-73-66, REGON 672877205
 tel. 605 235 719



Data pomiaru 02.2024
 ul. Bysławska

Inwentaryzacja powykonawcza wykonana została zgodnie z zasadami określonymi w normie PN-ISO 9836:2015-12. Pomiary wykonano z dokładnością ± 5 mm w świetle tynku, wymiary zaokrąglone zostały do 1 cm.

Typ lokalu	Mieszkalny	Kondygnacja	+2
Nr projekt. budynku	02/23B	Ilość izb	5
Nr porządkowy bud.	3KP,3KR	Nr docel. lokalu	3KR
Powierzchnia użytkowa lokalu wg. PN-ISO 9836:2015-12 (kond. +1 i +2)		152,80 m²	
I.p.	Rodzaj pomieszczenia	Powierzchnia użytkowa	
7	Komunikacja/kl.schodow	17,10 m ²	
8	łazienka	8,27 m ²	
9	Garderoba	4,25 m ²	
10	Pokój	13,20 m ²	
11	Pokój	9,94 m ²	
12	łazienka	5,55 m ²	
13	Pokój	11,33 m ²	
14	Pokój	19,31 m ²	
Taras		11,10 m²	