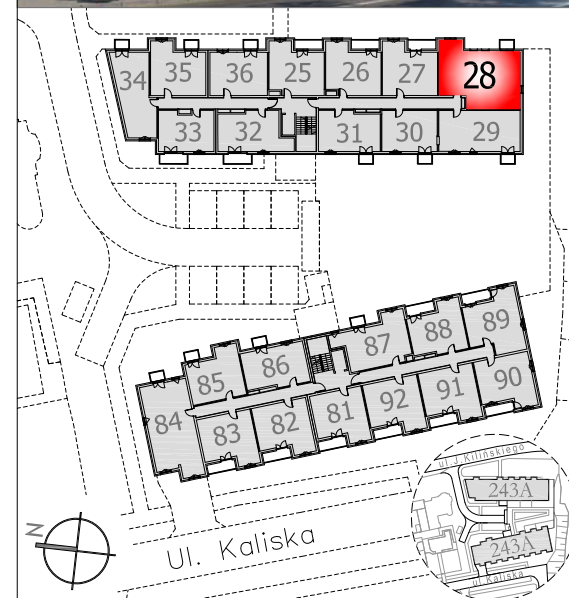
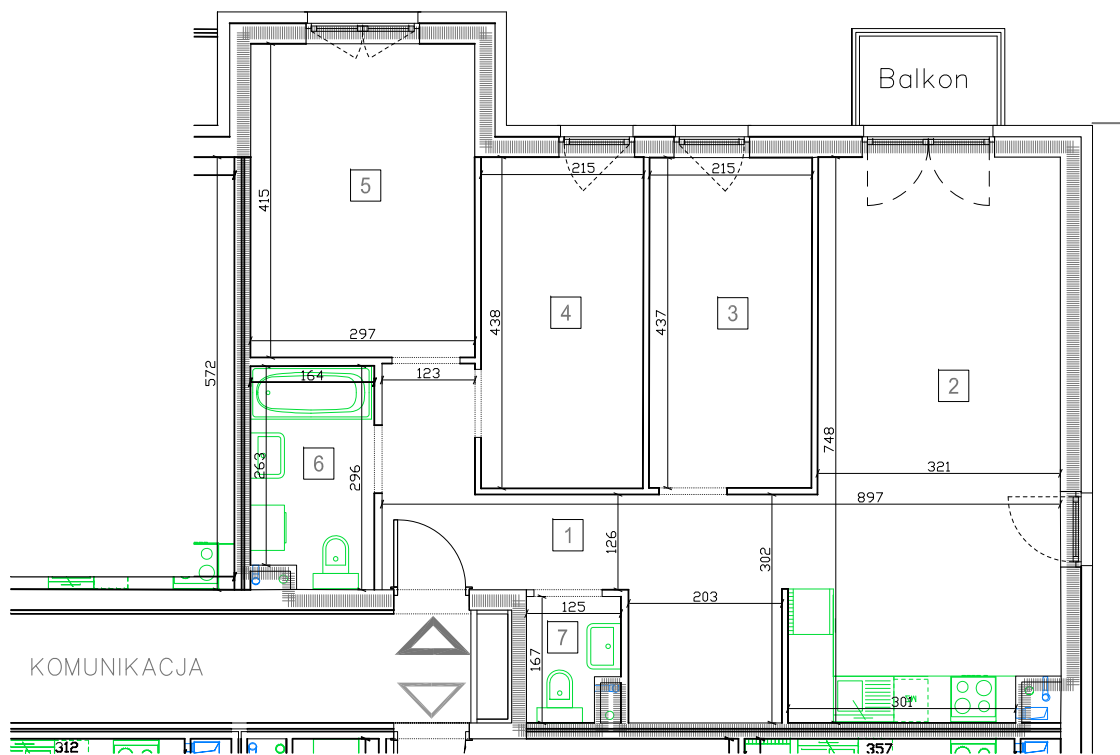


KILIŃSKIEGO 243A



Typ lokalu	Mieszkalny	Kondygnacja	+4
Klatka	A	Ilość izb	4
Nr porządkowy bud.	243A	Nr docelowy lokalu	28
Powierzchnia użytkowa lokalu wg. PN-ISO 9836	74,90 m²		

I.p.	Rodzaj pomieszczenia	Powierzchnia użytkowa
1	Przedpokój	12,95 m ²
2	Salon z aneksem kuchen.	24,35 m ²
3	Sypialnia	9,39 m ²
4	Sypialnia	9,39 m ²
5	Sypialnia	12,30 m ²
6	Łazienka	4,65 m ²
7	WC	1,87 m ²
<i>Balkon</i>		2,15 m²



Inwentaryzacja Powykonawcza wykonana jest zgodnie z zasadami określonymi w normie PN-ISO 9836.
Pomiary wykonano z dokładnością ± 5 mm w świetle tynku, wymiary zaokrąglone zostały do 1cm. Data pomiaru 10.2020