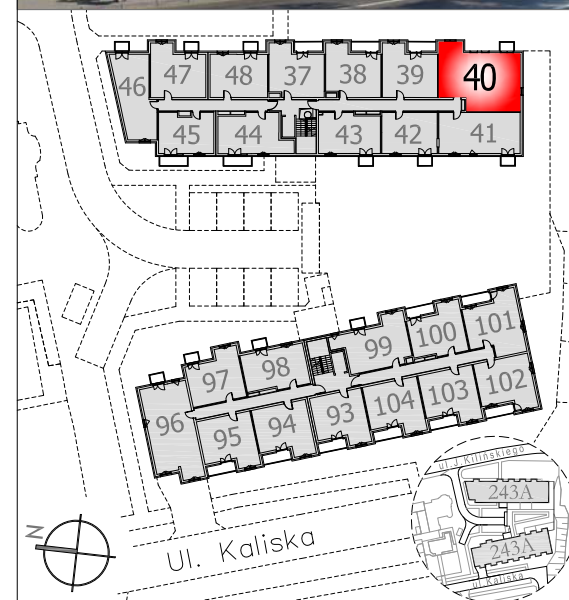
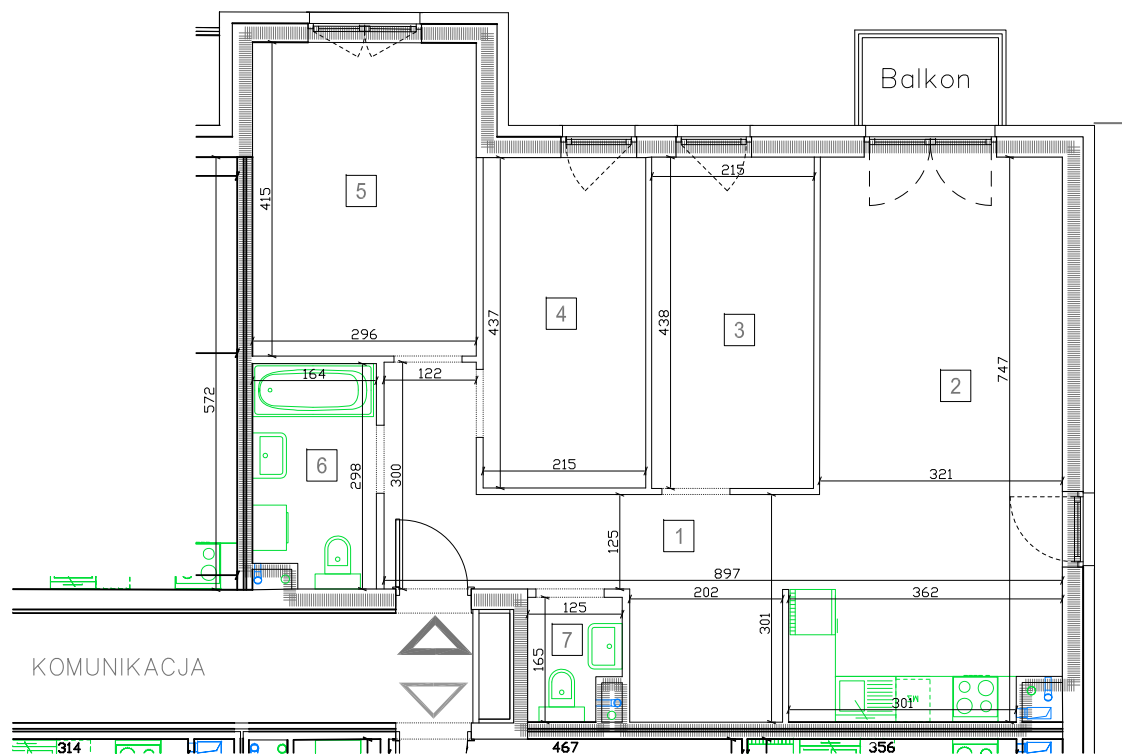


# KILIŃSKIEGO 243A

Inwentaryzacja powykonawcza  
 ul. J. Kilińskiego 243A Łódź  
 dz.ew. 310/1 i 310/2 obręb G-04



Typ lokalu	Mieszkalny	Kondygnacja	+5
Budynek/ klatka	A	Ilość izb	4
Klatka	243A	Nr docelowy lokalu	40
Powierzchnia użytkowa lokalu wg. PN-ISO 9836	<b>74,79 m<sup>2</sup></b>		

I.p.	Rodzaj pomieszczenia	Powierzchnia użytkowa
1	Przedpokój	12,89 m <sup>2</sup>
2	Salon z aneksem kuchen.	24,31 m <sup>2</sup>
3	Sypialnia	9,40 m <sup>2</sup>
4	Sypialnia	9,39 m <sup>2</sup>
5	Sypialnia	12,27 m <sup>2</sup>
6	Łazienka	4,68 m <sup>2</sup>
7	WC	1,85 m <sup>2</sup>
<i>Balkon</i>		<b>2,09 m<sup>2</sup></b>



Inwentaryzacja Powykonawcza wykonana jest zgodnie z zasadami określonymi w normie PN-ISO 9836.  
 Pomiary wykonano z dokładnością ± 5 mm w świetle tynku, wymiary zaokrąglone zostały do 1cm. Data pomiaru 10.2020