


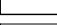
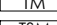
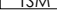
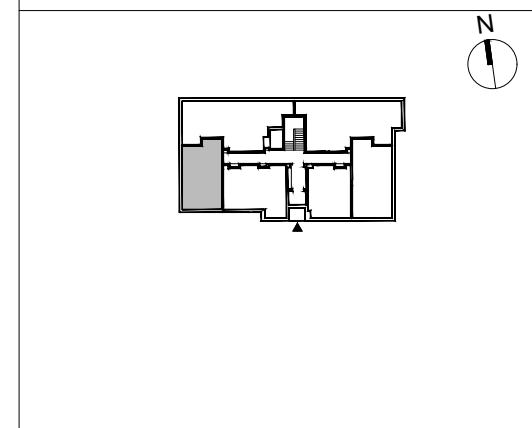


-  pralka
-  kosz na bieliznę
-  ściana nierozbieralna
-  ściana rozbieralna
-  tablica mieszkaniowa elektryczna
-  tablica mieszkaniowa teletechniczna



1. korytarz	6,57 m ²
2. łazienka	4,37 m ²
3. pokój	9,40 m ²
4. pokój	8,00 m ²
5. salon z aneksem kuch.	16,02 m ²
6. ogródek 1	91,97 m ²

Uwagi:

1. Powierzchnie pomieszczeń podano z uwzględnieniem grubości tynków, zgodnie z normą PN-ISO 9836:2022-07 oraz rozporządzeniem Ministra Rozwoju z dnia 11 września 2020 r. w sprawie szczegółowego zakresu i formy projektu budowlanego.

2. Niniejsza karta katalogowa została opracowana na podstawie projektu budowlanego. Nie stanowi ona wiernego odwzorowania lokalu mieszkalnego, który powstanie w przyszłości. Karta służy wskazaniu położenia projektowanych pomieszczeń oraz usytuowania lokalu na kondygnacji.

3. Powierzchnie oraz wymiary mogą ulec niewielkim zmianom w trakcie realizacji obiektu.

nr lokalu	m ²	piętro
2	44,36	0